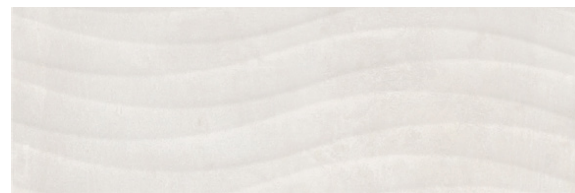


harmony pearl 25x75/10"x30" rectified
5902627430176



harmony pearl onda 25x75/10"x30" rectified
5902627430183



listwa super inox 4,5x75/1,8"x30"
5907222081594



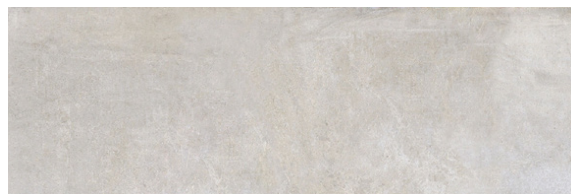
listwa super inox 2,5x75/1"x30"
5907222081501



listwa C inox blyszczqca 1,5x75/0,6"x30"
5901549844412



universal soft grey 60x60/24"x24" rect. ✂ ✎ 📏 📐
5901503204917



harmony grey 25x75/10"x30" rectified
5902627430190



universal grey 60x60/24"x24" rect. ✂ ✎ 📏 📐
5901503208564



harmony 25x75/10"x30"
/rectified/

size cm/inch format cm/inch формат см/дюйм	pieces/box stück/verpack. количество плиток в коробке	sqm/sq ft box m ² /sq ft verpack. количество м ² /sq ft в коробке	box weight paketgewicht вес коробки	boxes/pallet verpack./palette количество коробок на поддоне	sqm/sq ft pallet m ² /sq ft palette количество м ² /sq ft на поддоне	pallet weight palette waage вес поддона
plytki podłogowe/floor tiles/bodenfliesen/напольные плитки						
cm/inch	pcs/box	m ² /sq ft box	kg/lb box	box/pallet	m ² /sq ft pallet	kg/lb pallet
15,5x62/6"x24"	14	1,34/14,23	18,35/40,45	64	85,76/923,11	1200/2646
31x62/12"x24"	9	1,62/17,44	23,7/52,25	40	64,8/697,50	970/2138
20x120/8"x48" rect.	5	1,20/12,91	26/57,3	45	54/581,25	1200/2644,8
60x60/24"x24" rect*	4	1,44/15,49	28/61,71	30	43,20/465	880/1939,52
60x60/24"x24" rect**	5	1,80/19,37	30/66,12	30	54/581,25	925/2039
plytki ścienne/wall tiles/wandfliesen/настенные плитки						
cm/inch	pcs/box	m ² /sq ft box	kg/lb box	box/pallet	m ² /sq ft pallet	kg/lb pallet
30x60/12"x24" rect.	10	1,80/19,4	26,20/57,8	32	57,60/620	865/1907
25x75/10"x30" rect.	8	1,50/16,1	24/52,9	36	54,00/581,3	890/1962

collection name name der kollektion название коллекции	size cm/inch format cm/inch формат см/дюйм	rectified rektifikation ректификация	number of face anzahl der grafiken количество рисунки
home collection 25x75/10"x30" rectified			
abisynia soft grey/ abisynia grey	25x75/10"x30"	✓	9
arena cream/ arena cream hexagon	25x75/10"x30"	✓	13
dakota light/ dakota dark/ dakota mix dekor	25x75/10"x30"	✓	7
denver soft grey/ denver grey	25x75/10"x30"	✓	11
elisa soft grey/ elisa grey	25x75/10"x30"	✓	13
harmony pearl/ harmony grey	25x75/10"x30"	✓	5
just white	25x75/10"x30"	✓	monokolor
living cream/ living grey	25x75/10"x30"	✓	4
luxor cream	25x75/10"x30"	✓	12
luxor grey/ luxor white	25x75/10"x30"	✓	12
onice	25x75/10"x30"	✓	15
paris soft grey/ paris grey	25x75/10"x30"	✓	5
portobello soft grey/ portobello grey	25x75/10"x30"	✓	9
riviera sand	25x75/10"x30"	✓	9
salomea cream/ salomea beige	25x75/10"x30"	✓	6
snow glossy	25x75/10"x30"	✓	monokolor
solaris light/ solaris dark	25x75/10"x30"	✓	12
white loft	25x75/10"x30"	✓	monokolor
home collection 30x60/12"x24" rectified			
brera soft grey/ brera grey	30x60/12"x24"	✓	9/8
intense beige/ intense wood/ intense wood chevron	30x60/12"x24"	✓	10
moris white/ moris grey	30x60/12"x24"	✓	11
home collection 25x40/10"x16" non-rectified			
amberia white/ amberia grey	25x40/10"x16"	✗	9
amberia beige/ amberia brown	25x40/10"x16"	✗	9
valeria cream/ valeria beige	25x40/10"x16"	✗	9

*thickness 9 mm sugar lappato
**thickness 8 mm mat

technical features

wall tiles standards

	Dimension and flatness of surface Abmessungen und ebenheit der fläche Размер и плоскость поверхности	Test method Testmethode метод	Parameters, Eigenschaften, Параметры		
			Requirements Anforderungen Требования	Average value Erzielter Durchschnittswert Среднее	
	Długość i Szerokość, Lenght and width, Länge und Breite длина и ширина	EN ISO 10545-2	± 0,5%	± 2,0 MM	
	Grubość, Thickness, Fliesendicke, Толщина		± 10%	± 0,5 MM	
	Krzywizny boków, Straightness of sides, Seitenkrümmung Кривизна сторон		± 0,3%	± 1,5 MM	
	Prostokątność, Rectangularity, Rechtwinkligkeit Прямоугольность		± 0,5%	± 2,0 MM	
	Krzywizna środka, w odniesieniu do długości przekątnej Center curvature, Max. Mittelkrümmung Макс. кривизна середины		- 0,3%, + 0,5%	- 1,5 MM, + 2,0 MM	
	Krzywizna boków, w odniesieniu do odpowiedniego wymiaru Edge curvature ,Max. Seitenkrümmung Макс. кривизна сторон		- 0,3%, + 0,5%	- 1,5 MM, + 2,0 MM	
	Wypaczenie w odniesieniu do długości przekątnej Warpage, Der Unterschied in Bezug auf die Länge der Diagonale, Отклонение по отношению к длине диагонали		± 0,5%	± 2,0 MM	
Physical properties Physikalische eigenschaften Физические свойства	Test method Testmethode метод	Requirements Anforderungen Требования	Average value Erzielter Durchschnittswert Среднее		
	Jakość powierzchni, Surface quality (%), Qualität der Oberfläche (%), Качество поверхности (%)	EN ISO 10545-2	Wymagana Required Erforderlich требуемый	Zgodnie z EN 14411:2012 According to EN 14411:2012 Nach der norm EN 14411:2012 в соответствии EN 14411:2012	
	Nasiakliwość wodna (%), Water absorption (%) Wasseraufnahmefähigkeit (%), Водопоглощаемость (%)	EN ISO 10545-3	>10	max.19	
	Wytrzymałość na zginanie (N/mm ²), Modulus of rupture (N/ mm ²), Biegefestigkeit (N/mm ²), Прочность на изгиб (N/mm ²)	EN ISO 10545-4	≤ 7,5 mm	Min.12	>13
	Siła łamiąca (N), Breaking strenght (N), Bruchlast (N) Сила ломания (N)		> 7,5 mm	Min. 15	>16
			≤ 7,5 mm	Min. 200	Min. 300
			> 7,5 mm	Min. 600	Min. 600
	Odporność na szok termiczny, Thermal shock resistance Temperaturwechselbeständigkeit, Устойчивость на термический шок	EN ISO 10545-9	Podana przez prod. Quoted by manufacturer Vom Hersteller angegeben Согласно испытаний производителя	Odporne Resistant Widerstandsfahig прочный	
	Odporność szkliwa na pęknięcia włoskowate Crazing resistance for glazed tiles, Haarrißfestigkeit Устойчивость глазури к капиллярным трещинам	EN ISO 10545-11	Wymagana Required Erforderlich требуемый	Odporne Resistant Widerstandsfahig прочный	
	Odporność na środki domowego użytku i sole do basenów kapielowych/Resistance to household chemicals and swimming pool salts/Beständigkeit gegen Haushaltsmittel und Salze für Schwimmbäder/Устойчивость к воздействию средств бытовой химии и солей для купальных бассейнов	EN ISO 10545-13	Min. klasa B Min. B grade Min. Klasse B мин. Класс B	Odporne Resistant Widerstandsfahig прочный	
	Odporność na plamienie Resistance to staining Fleckenwiderstand Устойчивость к появлению пятен	EN ISO 10545-14	Min. klasa 3 Min. 3 Grade Min. Klasse 3 мин. Класс 3	Klasa 3-5 Grade 3-5 Klasse 3-5 Класс 3-5	

Values according / Normwerte / Значения за стандартом: EN 14411:2012 - group B III
Certificate / Zertifikate / Сертификаты: PN-EN ISO 9001; PN-EN ISO 14001

product card




technical features


porcelain glazed tiles standards

	Dimension and flatness of surface Abmessungen und ebenheit der fläche Размер и плоскость поверхности	Test method Testmethode метод	N ≥ 15 cm	
			Requirements Anforderungen Требования	Average value Erzielter Durchschnittswert Среднее
	Length, Länge, Длина	EN ISO 10545-2	± 0,6%	± 0,5%
	Width, Breite, Ширина		± 0,6%	± 0,5%
	Thickness, Stärke, Толщина		± 5% / 0,5 mm	± 3% / max 0,5 mm
	Deviation of the angle Abweichung vom winkel Отклонение от угла		± 0,5% / 2mm	± 0,05% / max 2 mm
	Surface flatness Flächenebenheit Плоскость поверхности		± 0,5% / 2mm	± 0,2% / max 2 mm
Physical properties Physikalische eigenschaften Физические свойства	Test method Testmethode метод	Requirements Anforderungen Требования	Average value Erzielter Durchschnittswert Среднее	
	Water absorption Wasseraufnahmevermögen Водопоглощаемость	EN ISO 10545-3	E ≤ 0,5%	0,1% - 0,3%
	Breaking strength Modulus of rupture Bruchkraft Преломляющая сила	EN ISO 10545-4	for thickness, bei d. Stärke, для толщины < 7,5 mm - ≥ 700 N ≥ 7,5 mm - ≥ 1300 N	950 N min 1500 N
	Flexural tensile strenght Biegefestigkeit Прочность при изгибе	EN ISO 10545-4	≥ 35 N / mm ²	35 N / mm ²
	Abrasion resistance Abriebfestigkeit Стойкость к абразивному износу	EN ISO 10545-7	According to the manufacturer's declaration, laut Herstellererklärung, согласно декларации производителя	III - IV PEI
	Termal shock resistance Widerstand gegen Temperaturschock Устойчивость к термическим нагрузкам	EN ISO 10545-9	requirements erforderlich требуемая	resistant beständig стойкие
	Crazing resistance Rissbeständigkeit Устойчивость к растрескиваниям шг	EN ISO 10545-11	requirements erforderlich требуемая	resistant beständig стойкие
	Frost resistance Frostbeständigkeit Морозостойкость	EN ISO 10545-12	requirements erforderlich требуемая	resistant beständig стойкие
	Resistance chemicals Chemische Beständigkeit Химическая стойкость	EN ISO 10545-13	min. B	A, LA, HA
	Resistance to staining Fleckempfindlichkeit Стойкость к изменению цветового тона	EN ISO 10545-14	min. 3	5
	The release of lead and cadmium Freisetzung von Blei und Cadmium Высвобождение свинца и кадмия	EN ISO 10545-15	Cd 0,07 mg/dm ² Pb 0,8 mg/dm ²	0 0
	Slip resistance Rutschhemmung Противоскользкие свойства	DIN 51130	According to the manufacturer's declara- tion, laut Herstellererklärung, согласно декларации производителя	R9 - R11

Values according / Normwerte / Значения за стандартом: EN 14411:2012
Certificate / Zertifikate / Сертификаты: PN-EN ISO 9001; PN-EN ISO 14001


www.ceramikacolor.pl

 for laying on the wall

 for laying on the floor


 frost resistance

PEI
IV
abrasion resistance pei
PEI
III

 glass


 perla

 glossy

 mat

 sugar lappato

 polished

 possibility of cutting