

Perta



Цвет без
доплаты



TERMA

SINCE 1990



Perta 1360↓ × 500↔ ZX

цвет: RAL 3020

2 x Вентиль запорный угловой, хром
Термостатическая головка slim, хром
Маскирующий интегрированный комплект, хром



TERMA

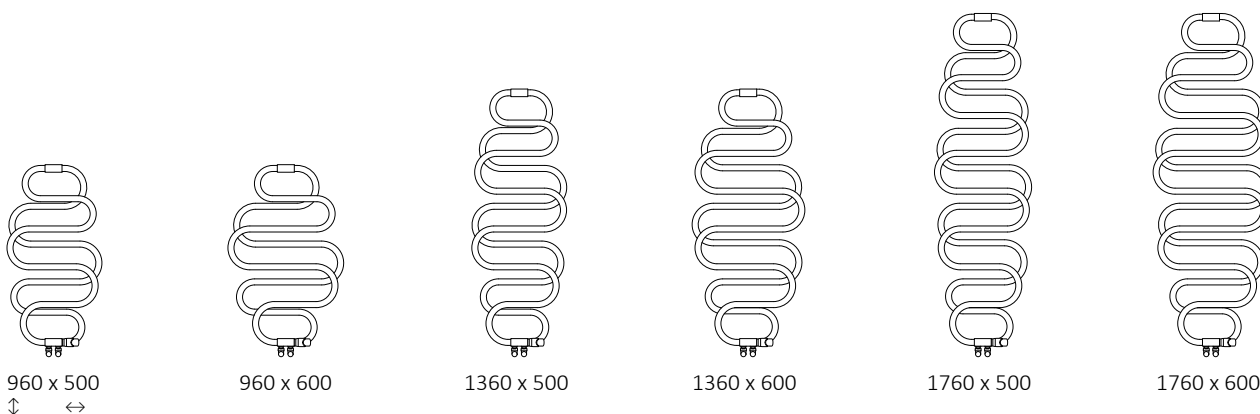
SINCE 1990



Стандартные подключения:



Доступные размеры:



Технические данные:

Рабочее давление: 1000 kPa Максимальная рабочая температура: 95°C

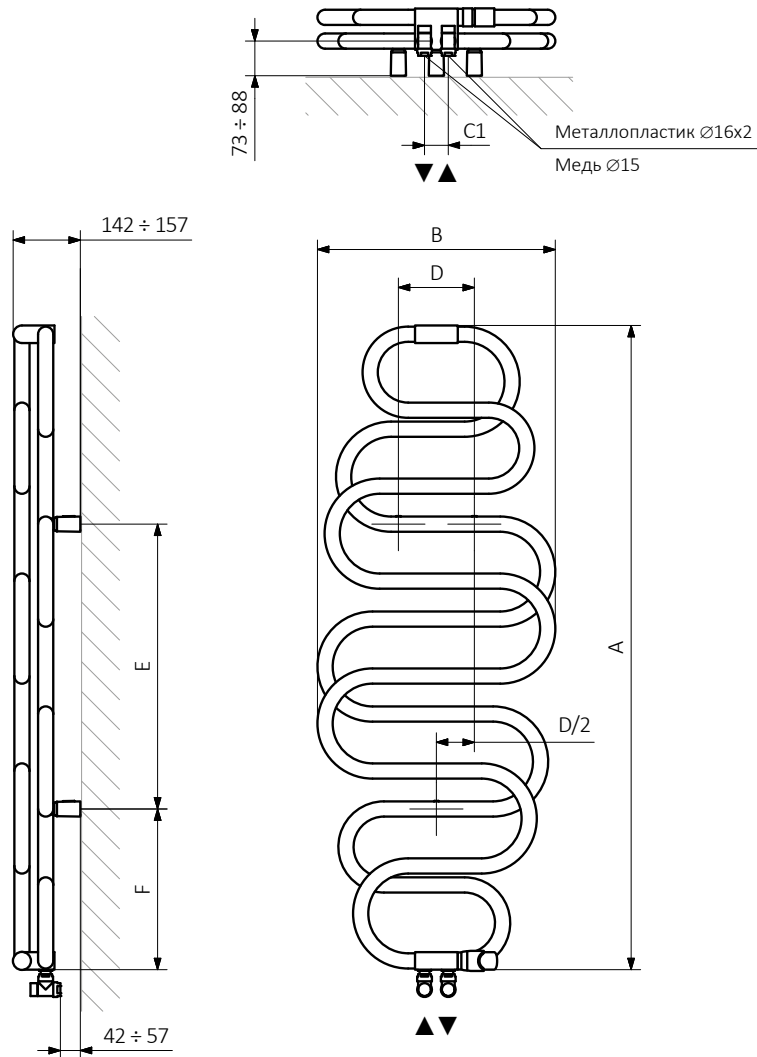
A ↓ [мм]	B ↔ [мм]	C1 [мм]	75/65/20°C [Вт]	55/45/20°C [Вт]	D [мм]	E [мм]	F [мм]	U [дм³]	W [кг]	Код продукта Код конфигурации стр. 5
Порошковая краска										
960	500	50	337	178	200	360	180	3,16	12,01	WGPER096050
960	600	50	371	198	230	360	180	3,47	12,73	WGPER096060
1360	500	50	478	253	160	600	340	4,41	13,46	WGPER136050
1360	600	50	528	282	220	600	340	4,88	14,62	WGPER136060
1760	500	50	630	334	200	600	540	5,75	16,78	WGPER176050
1760	600	50	704	377	290	600	540	6,45	18,52	WGPER176060
Гальваническое покрытие										
960	500	50	229	119	200	360	180	3,16	11,80	WGPER096050
960	600	50	252	134	230	360	180	3,47	12,50	WGPER096060
1360	500	50	325	168	160	600	340	4,41	13,17	WGPER136050
1360	600	50	359	190	220	600	340	4,88	14,29	WGPER136060
1760	500	50	419	218	200	600	540	5,75	16,40	WGPER176050
1760	600	50	488	260	290	600	540	6,45	18,09	WGPER176060



Цвет без
доплаты

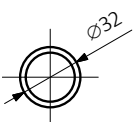
Технический рисунок:

ZX



A – высота B – ширина C1-C5 – расстояние между осями подключения D – расстояние между осями крепежей по горизонтали E – расстояние между осями крепежей по вертикали F – расстояние от оси нижнего крепежа до нижнего края коллектора

Трубка:





Цвет без
доплаты

В таблицах, на страницах с техническими данными, предоставлены коды, содержащие основную информацию о продуктах. Для того, чтобы подробнее описать продукт, следует добавить полный код конфигурации. Код конфигурации следует разместить сразу же после кода продукта, как в приведённом примере.

Построение кода конфигурации для радиатора в водной версии

WGPER096050

K916ZX

КОД ПРОДУКТА
(указан в таблице около изделия)

КОД ПРОДУКТА
(следует вписать вручную)

Конфигурация

K 916 ZX

Код упаковки
K - картонная коробка

Код цвета

Код подключения

Основа на дополнительной порошковой эпоксидной антикоррозионной грунтовке

E -Код порошковой эпоксидной грунтовки требует специального обозначения. потому что это нетипичность.

WGPER096050 K916ZX **E** — Код нестандартности



Цвет без доплаты

Описание



Радиатор доступен в водной версии.



Радиатор подготовлен для работы в водно-электрической версии. Имеет возможность подключения электронагревателя.



Радиатор доступен в электрической версии с электронагревателем. Электрическая версия наполнена теплоносителем и оснащена электронагревателем. Радиатор протестирован и готов к использованию.



Тип подключения предназначенный для данного радиатора. Иконка демонстрирует место входа и выхода теплоносителя, а также термостатической головки и электронагревателя, если есть возможность их установки.



Оптимальная мощность электронагревателя для электрической и водно-электрической версий.



Вес.



Объем.



Радиатор доступен в версии хромированной.



Цвет без доплаты

Отсутствие доплаты за выбор цвета.