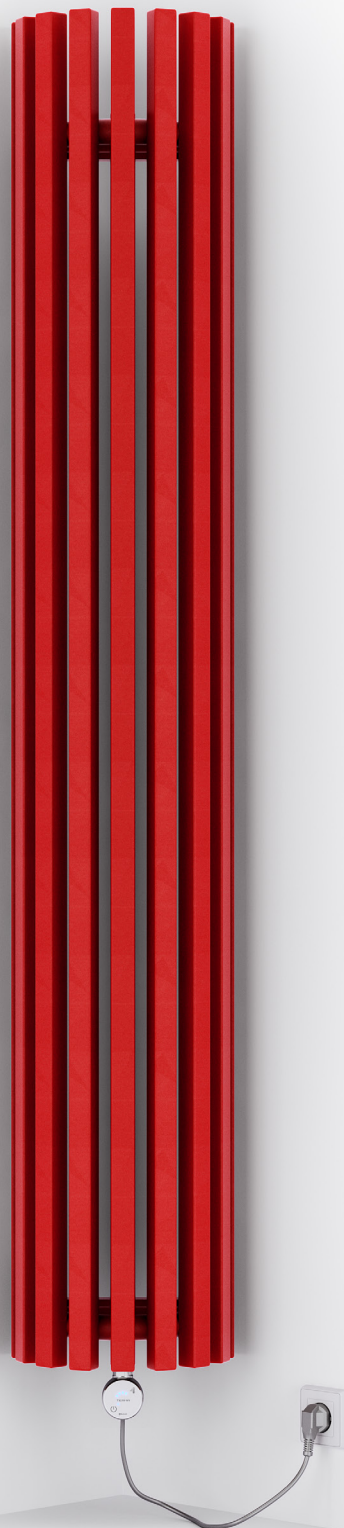


Triga ANC E



Triga ANCE 1700↓ × 280⇔ EX
цвет: Metallic Red

Электронагреватель MOA BLUE



TERMA
SINCE 1952



Triga ANC E

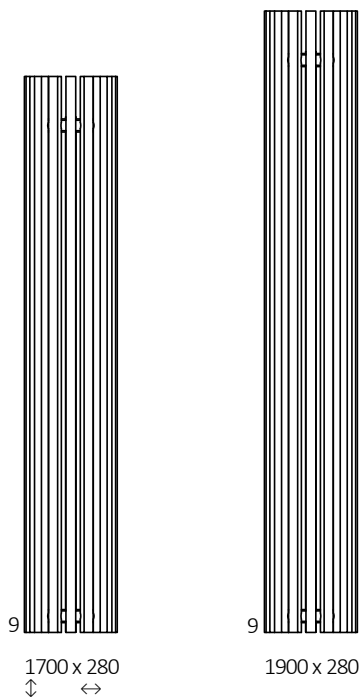


дизайн: *Terma*




Стандартные подключения:



Доступные размеры:



Технические данные:

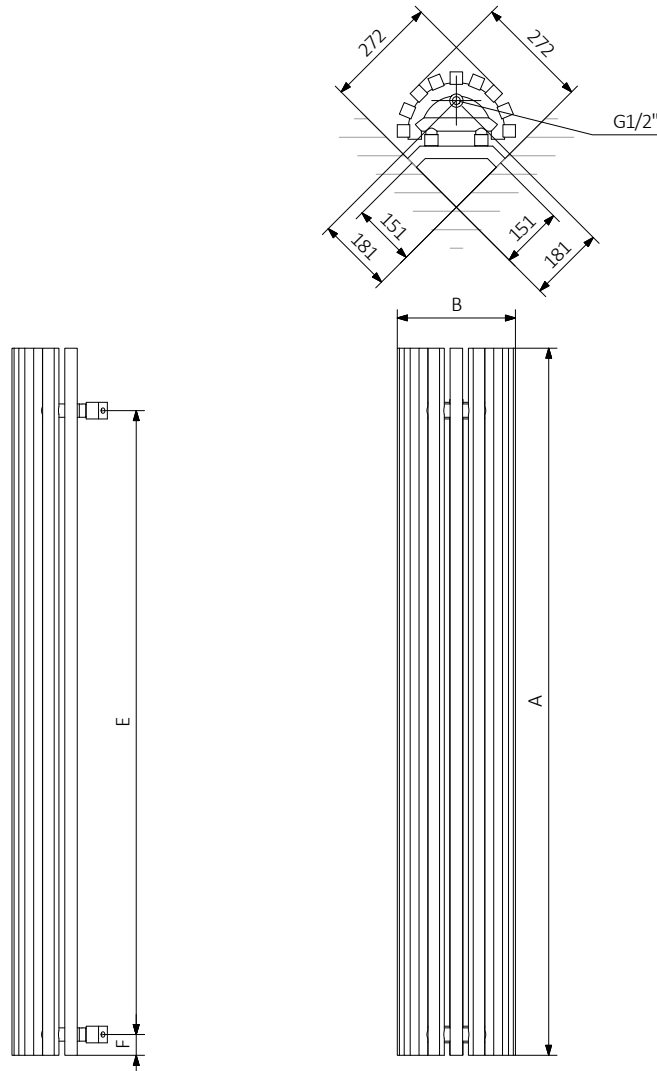
A ↕ [мм]	B ↔ [мм]	 [W]	D [мм]	E [мм]	F [мм]	 [дм³]	 [кг]	Код продукта <small>Код конфигурации стр. 5</small>
1700	280	1000	151	1500	50	11,64	32,04	WLVEC170028
1900	280	1000	151	1700	50	12,95	35,52	WLVEC190028

Triga ANC E



Технический рисунок:

EX

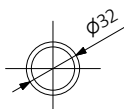


A – высота B – ширина C1-C5 – расстояние между осями подключения D – расстояние между осями крепежей по горизонтали E – расстояние между осями крепежей по вертикали F – расстояние от оси нижнего крепежа до нижнего края коллектора

Коллектор:



Трубка:





В таблицах, на страницах с техническими данными, предоставлены коды, содержащие основную информацию о продуктах. Для того, чтобы подробнее описать продукт, следует добавить полный код конфигурации. Код конфигурации следует разместить сразу же после кода продукта, как в приведённом примере.

Строение кода конфигурации электрического радиатора с нагревающим элементом

WLVEC170028

КОД ПРОДУКТА
(указан в таблице около изделия)

K916EXMOBМ

КОД ПРОДУКТА
(следует вписать вручную)

Конфигурация

K 916 EX MOB М

Код упаковки
К - картонная коробка

Код цвета

Код подключения

Код электронагревателя

Тип кабеля электронагревателя

Основа на дополнительной порошковой эпоксидной антикоррозионной грунтовке

E -Код порошковой эпоксидной грунтовки требует специального обозначения. потому что это нетипичность.

WLVEC170028 K916EX **E** — *Код нестандартности*



Описание



Радиатор доступен в водной версии.



Радиатор подготовлен для работы в водно-электрической версии. Имеет возможность подключения электронагревателя.



Радиатор доступен в электрической версии с электронагревателем. Электрическая версия наполнена теплоносителем и оснащена электронагревателем. Радиатор протестирован и готов к использованию.



Тип подключения предназначенный для данного радиатора. Иконка демонстрирует место входа и выхода теплоносителя, а также термостатической головки и электронагревателя, если есть возможность их установки.



Оптимальная мощность электронагревателя для электрической и водно-электрической версий.



Вес.



Объем.



Радиатор доступен в версии хромированной.



**Цвет без
доплаты**

Отсутствие доплаты за выбор цвета.