

3.5

Filo

Giochi di luce sulla ceramica
Play of lights on ceramic surface

Filo sorprende per l'impatto visivo e tattile

Un filo ripetuto all'infinito in un susseguirsi di intrecci, che suggestiona alla vista e al tatto. Questo il concetto alla base della collezione Filo. Le lastre ceramiche sembrano quasi assumere una pelle metallica. L'ordito della texture prima attira con i suoi giochi di luce, per poi stupire chi la sfiora.

I colori della linea sono ispirati ai metalli e agli elementi brillanti che ci regala la natura, per questo, a fianco di materiali preziosi, come l'oro o l'argento, ci sono anche nuance che riportano alla vita di tutti i giorni, come la ghisa o il tono bianco freddo e striato che richiama la brina.

Filo for a remarkable visual and tactile impact

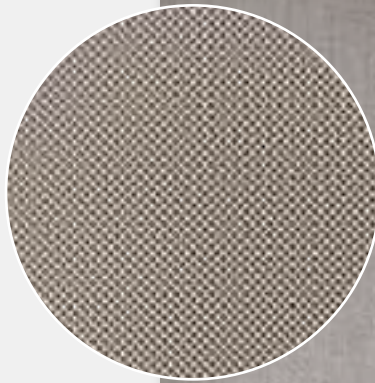
A thread infinitely repeated in a succession of weaves, suggesting to the eye and to the touch. This is the concept at the heart of the Filo series. Ceramic slabs almost appear to embrace a metal skin. The warp of the texture captures the gaze with its plays of light and astonishes when touched.

Colours in the range are inspired by metals and other occurring shiny elements. Precious metals like gold or silver feature alongside nuances that bring us back down to everyday life, such as cast iron or the cold and streaked white of frost.

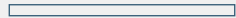
- 69 Argento
- 70 Brina
- 71 Ghisa
- 72 Mercurio
- 73 Oro
- 74 Pece

I toni e le caratteristiche delle immagini sono da considerarsi indicativi

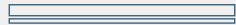
Pictures colours and features have to be considered indicative



Laminam 3
1000x3000*



Laminam 3+
1000x3000



▼ CLICK HERE

3D View 

Guarda la superficie in 3D
3D surface view



▼ CLICK HERE

Specs 

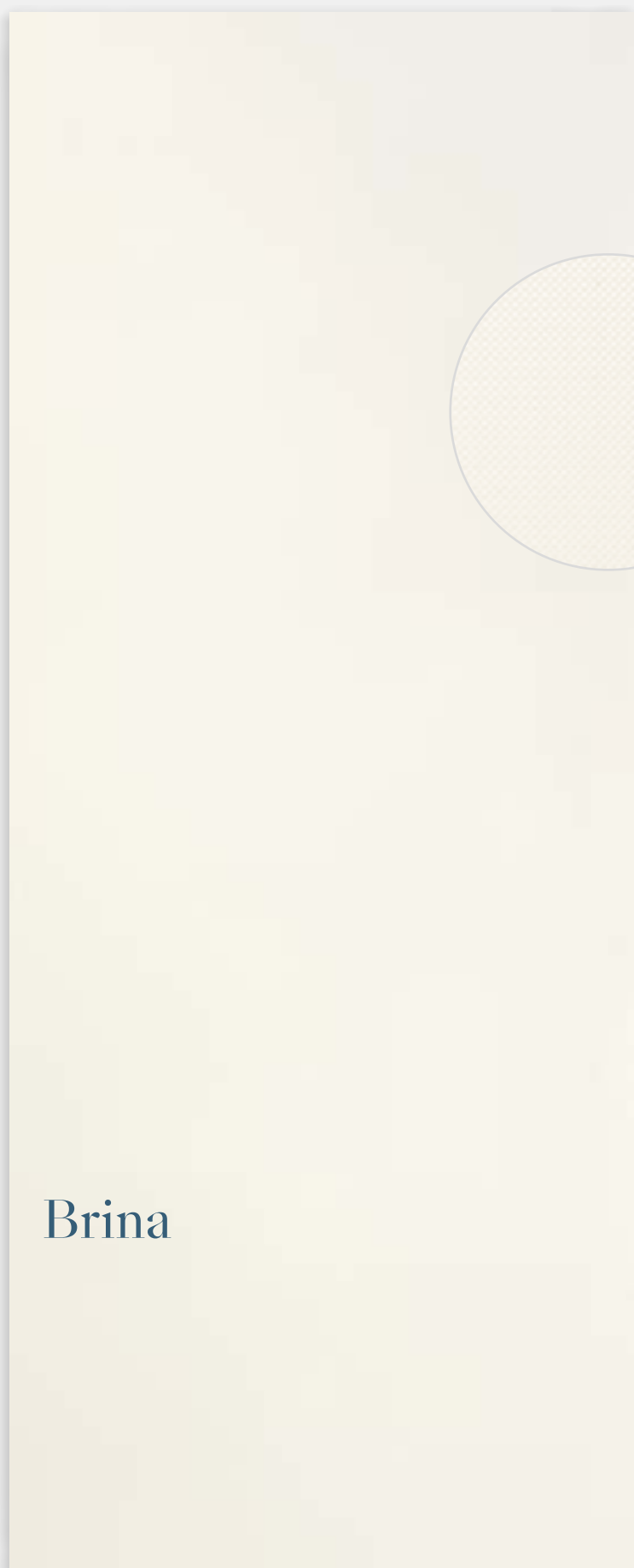
Guarda le specifiche della superficie
See surface specs



Argento

69

• Lastra formato "uscita forno" quindi non rifilata | Untrimmed end product



I toni e le caratteristiche delle immagini sono da considerarsi indicativi

Pictures colours and features have to be considered indicative

Laminam 3

1000x3000*

Laminam 3+

1000x3000

70

Brina

CLICK HERE ▼



 3D View

Guarda la superficie in 3D
3D surface view

CLICK HERE ▼



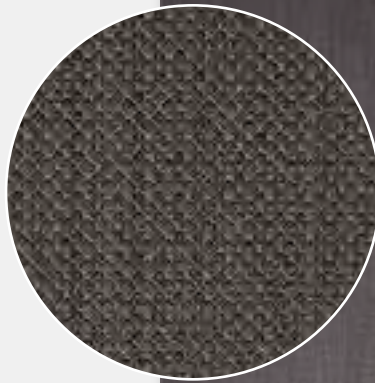
 Specs

Guarda le specifiche della superficie
See surface specs

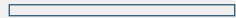
* Lastra formato "uscita forno" quindi non rifilata | Untrimmed end product

I toni e le caratteristiche delle immagini sono da considerarsi indicativi

Pictures colours and features have to be considered indicative



Laminam 3
1000x3000*



Laminam 3+
1000x3000



▼ CLICK HERE

3D View 

Guarda la superficie in 3D
3D surface view



▼ CLICK HERE

Specs 

Guarda le specifiche della superficie
See surface specs



Ghisa



I toni e le caratteristiche delle immagini sono da considerarsi indicativi

Pictures colours and features have to be considered indicative

Laminam 3

1000x3000*

Laminam 3+

1000x3000

Mercurio

CLICK HERE ▼



 3D View

Guarda la superficie in 3D
3D surface view

CLICK HERE ▼



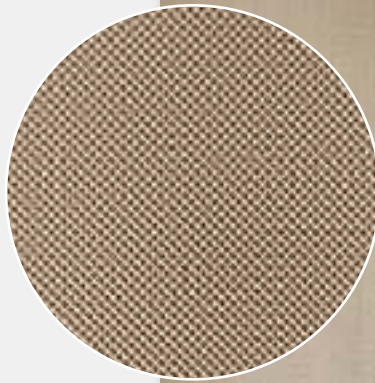
 Specs

Guarda le specifiche della superficie
See surface specs

* Lastra formato "uscita forno" quindi non rifilata | Untrimmed end product

I toni e le caratteristiche delle immagini sono da considerarsi indicativi

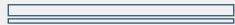
Pictures colours and features have to be considered indicative



Laminam 3
1000x3000*



Laminam 3+
1000x3000



▼ CLICK HERE

3D View 

Guarda la superficie in 3D
3D surface view



▼ CLICK HERE

Specs 

Guarda le specifiche della superficie
See surface specs



Oro



I toni e le caratteristiche delle immagini sono da considerarsi indicativi

Pictures colours and features have to be considered indicative

Laminam 3

1000x3000*

Laminam 3+

1000x3000

CLICK HERE ▼



 3D View

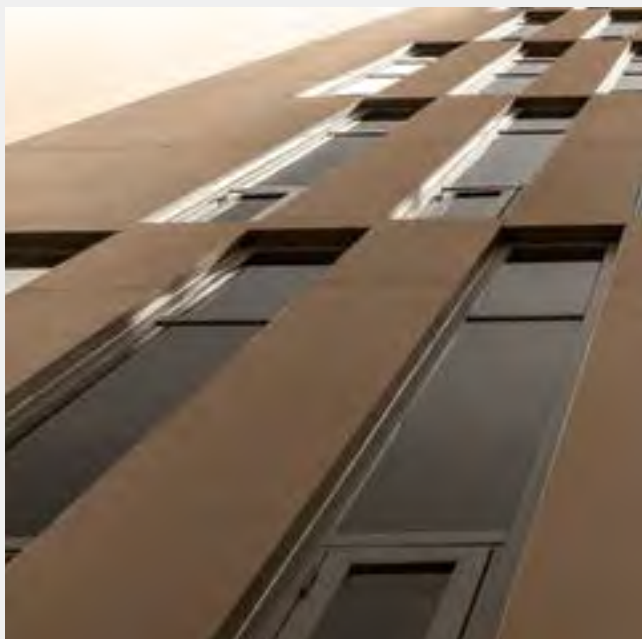
Guarda la superficie in 3D
3D surface view

CLICK HERE ▼



 Specs

Guarda le specifiche della superficie
See surface specs





Anyang Buddhism
Cultural Center

Year: 2016
Anyang, Gyeonggi-do/ South Korea
Anyang Buddhism Cultural Center
Filo, Rame