



atlantictiles

atlantic**tiles**

Simplicity,
design
and elegance
at its highest.

*Sencillez, diseño y elegancia elevado a la
máxima expresión.*

*Simplicité, Design et élégance à leur plus
haut niveau.*

*Простота, дизайн и элегантность,
доведенные до совершенства.*



DECOR HAUTE COUTURE



SOFT / DECOR PASSERELLE / BELLE / LILY / MODULDURA PASSERELLE / CENEFA PASSERELLE / ZÓCALO PASSERELLE



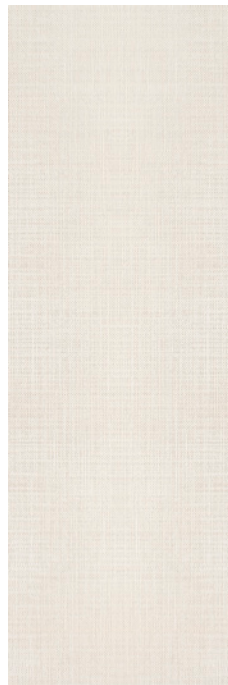
LILY / DECOR COUTURE / CENEFA HAUTE COUTURE-1 / CENEFA HAUTE COUTURE-2 / MOLDURA HAUTE COUTURE



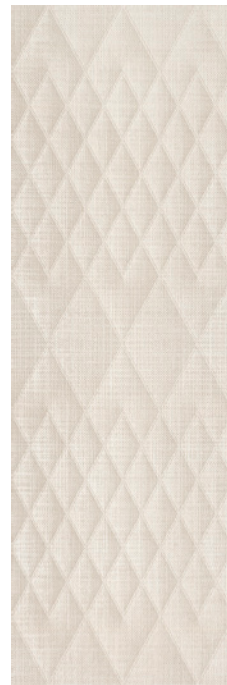
SOFT / DECOR PASSERELLE / BELLE / MODULDURA PASSERELLE / CENEFA PASSERELLE / ZÓCALO PASSERELLE

COUTURE

29,5X90 / 11.6”X35.4”



SOFT
29,5X90 / 11.6”X35.4”
●MA105



LILY
29,5X90 / 11.6”X35.4”
●MA115



BELLE
29,5X90 / 11.6”X35.4”
●MA115



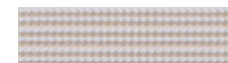
DECOR HAUTE COUTURE
90X90 / 35.4”X35.4”
▲PA510



MOLDURA HAUTE COUTURE
2,5X29,5 / 1”X11.6”
▲PA055



CENEFA HAUTE COUTURE-1
7,5X29,5 / 3”X11.6”
▲PA122



CENEFA HAUTE COUTURE-2
7,5X29,5 / 3”X11.6”
▲PA122



ZÓCALO HAUTE COUTURE
15X29,5 / 5,9”X11.6”
▲PA251

COUTURE

29,5X90 / 11.6"X35.4"



DECOR PASSERELLE
60X90 / 11.6"X35.4"
▲PA465

MOLDURA PASSERELLE
2X29,5 / 0.8"X11.6"
▲PA123



CENEFA PASSERELLE
4,8X29,5 / 1.9"X11.6"
▲PA180



ZÓCALO PASSERELLE
12,5X29,5 / 4.9"X11.6"
▲PA263

PAVIMENTO COORDINADO / COORDINATED FLOOR TILES



SOFT
29X29 / 11.4"X11.4"
●MA115

EMBALAJE · PACKING LIST

| FORMATO SIZE | PIEZAS PIECES | SQM SQM | Kg. Kg. | CAJAS BOXES | SQM SQM | Kg. Kg. | FORMATO SIZE | PIEZAS PIECES | SQM SQM | Kg. Kg. | CAJAS BOXES | SQM SQM | Kg. Kg. | FORMATO SIZE | PIEZAS PIECES | SQM SQM | Kg. Kg. | | | | | | |
|--------------|---------------|---------|---------|-------------|---------|--------------|----------------|-----------------|-----------|---------|-------------|---------|---------|--------------|---------------|----------|----------|----|-------|-------|-----|-------|--------|
| BASE | 29,5X90 | 4 | 1,06 | 22,40 | 24/28* | 25,44/29,68* | 537,60/627,20* | BASE LILY/BELLE | 29,5X90 | 4 | 1,06 | 22,40 | 24 | 25,44 | 537,60 | MOLDURA | 2X29,5 | 8 | 0,047 | 0,80 | 170 | 7,99 | 136 |
| DECOR | 60X90 | 1 | 0,54 | 11,20 | 22 | 11,88 | 249,40 | ZÓCALO | 12,5X29,5 | 6 | 0,221 | 4,20 | 110 | 24,31 | 462 | BASE | 29X29 | 9 | 0,757 | 11,75 | 57 | 43,15 | 669,75 |
| DECOR | 90X90 | 1 | 0,81 | 16,80 | 16 | 12,96 | 268,80 | ZÓCALO | 15X29,5 | 11 | 0,45 | 9,90 | 42 | 18,90 | 415,80 | CENEFA-1 | 7,5X29,5 | 9 | 0,20 | 3,60 | 112 | 22,40 | 403,20 |
| CENEFA | 4,8X29,5 | 12 | 0,169 | 3,60 | 110 | 18,59 | 396 | MOLDURA | 2,5X29,5 | 24 | 0,175 | 3,60 | 120 | 21,00 | 432 | CENEFA-2 | 7,5X29,5 | 11 | 0,24 | 4,40 | 112 | 26,88 | 492,80 |

*PACKING EN VIGOR DURANTE EL 2015 / *PACKING INTO FORCE DURING 2015

VALORES APROXIMADOS / APPROXIMATED VALUES



Colour reproduction is approximate. Tiles atlantic reserves the right to alter or modify the products listed here.

Environmental information

This catalogue was printed on ecological paper 100% free of chlorine gas. This paper is suitable for recycling. When you no longer need me, please recycle me.

La reproducción de los colores es aproximada. Atlantic tiles se reserva el derecho de alterar o modificar los productos aquí relacionados.

Información medioambiental

Este catálogo ha sido impreso en papel ecológico 100% libre de gas cloro. Este papel es apto para su posterior reciclado. Por favor, cuando ya no me necesites, recicla-me.

La reproduction des couleurs peut être inexacte. Atlantic tiles se réserve le droit de changer ou de modifier les produits présentés ici.

Information environnementale

Ce catalogue a été imprimé sur du papier écologique garanti 100% sans chlore. Ce papier peut être recyclé. Quand vous n'aurez plus besoin de moi, recyclez-moi!

Передача цвета приближительна. Atlantic tiles оставляет за собой право изменять и модифицировать изделия, указанные в данном каталоге.

Информация об окружающей среде

Этот каталог издан на 100% экологически чистой бумаге, не содержащей хлористого газа. Данная бумага подлежит последующей переработке. Когда во мне больше нет необходимости, пожалуйста, отправьте меня на повторную переработку.



atlantictiles

Pol. Ind. Miralcamp. C/ Travesía Sonella 1
12200 ONDA - Castellón - SPAIN
Tel. +34 964 224 830 - Fax +34 964 222 953
export@atlantictiles.es - www.atlantictiles.es