

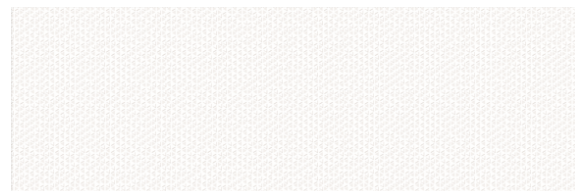
java white 25x75 rekt. 5902627438813(CCR10) 🖱️ ⚡



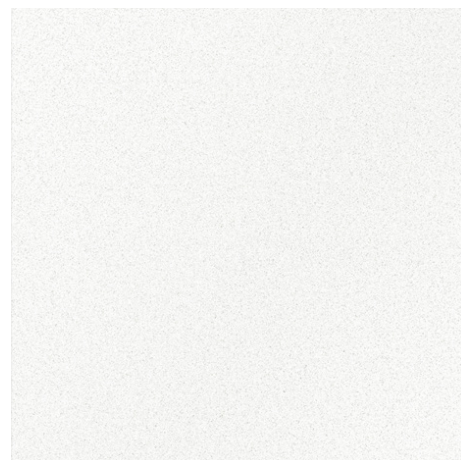
java premium white 25x75 rekt. 5902627439032(CCR11) 🖱️ ⚡



java onda white 25x75 rekt. 5903943501021(CCR31) 🖱️ ⚡



dekor xero white 25x75 rektyfikowana 5902027004540 🖱️ ⚡



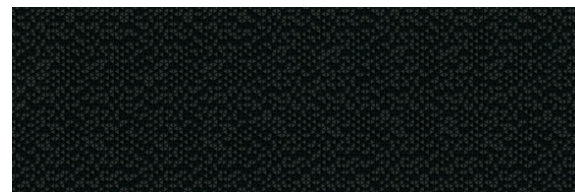
white sugar lapp. 60x60 rektyfikowana 🖱️ ✨ 🚿 🚿  
5901503209394



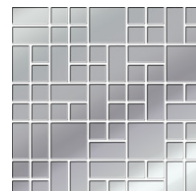
java black 25x75 rekt. 5903943501229(CCR37) 🖱️ ⚡



java onda black 25x75 rekt. 5903943501205(CCR36) 🖱️ ⚡



dekor xero black 25x75 rektyfikowana 5902027004557 🖱️ ⚡



platinum glass 25x25 🖱️ 🚿 ✨  
5905669631617



listwa super inox 2,5x75 5907222081501 🖱️ ⚡



listwa inox błyszcząca 1,5x75 5901549844412 🖱️ ⚡



java black 25x75  
/rektyfikowana/

format cm	ilość w opak.	m <sup>2</sup> w opak.	waga opak.	opak./paleta	m <sup>2</sup> paleta	waga palety
<b>plytki podłogowe</b>						
cm	sztuk	m <sup>2</sup>	kg	sztuk	m <sup>2</sup>	kg
15,5x62	14	1,34	18,35	64	85,76	1200
30x60	9	1,62	23,7	40	64,8	970
20x120 rekt.	5	1,20	26	45	54	1200
60x60 rekt*	4	1,44	28	30	43,2	880
60x60 rekt**	5	1,80	30	30	54	925
<b>plytki ściennie</b>						
cm	sztuk	m <sup>2</sup>	kg	sztuk	m <sup>2</sup>	kg
25x40	15	1,50	18,50	60	90	1135
30x60 rekt.	10	1,80	26,20	32	57,60	865
25x75 rekt.	8	1,50	24	36	54	890

## liczba grafik

nazwa kolekcji	format cm/inch	rektyfikacja	liczba grafik
<b>home collection 25x75 rektyfikowana</b>			
art white	25x75	✓	monocolor
blue mat	25x75	✓	monocolor
calacatta gold	25x75	✓	12
glamour cream/glamour beige	25x75	✓	9/9
java black/java white	25x75	✓	monocolor
onyx grey	25x75	✓	9
onyx elegance	25x75	✓	15
polaris light/polaris dark	25x75	✓	12/12
spectre white/spectre grey	25x75	✓	12/12
terra cream/terra brown	25x75	✓	9/9
terra white/terra grey	25x75	✓	9/9
universal white/universal grey	25x75	✓	7/12
vinci pearl/vinci grey	25x75	✓	5/5
visual white/visual grey	25x75	✓	7/7
wonderwood light/woonderwood dark	25x75	✓	9/9
wood essence natural/woodessence honey	25x75	✓	9/9
<b>home collection 30x60 rektyfikowana</b>			
board/board cream/board brown	30x60	✓	12/12/12
blue mat	30x60	✓	monocolor
calacatta oro	30x60	✓	12
corina cream/corina beige	30x60	✓	11/11

\*grubość 9 mm sugar lappato

\*\*grubość 8 mm mat

nazwa kolekcji	format cm/inch	rektyfikacja	liczba grafik
<b>home collection 30x60 rektyfikowana</b>			
corina soft grey/corina grey/corina dekor	30x60	✓	11/11/6
damasco beige/dmasco beige decor	30x60	✓	12/12
damasco grey/dmasco grey decor	30x60	✓	12/6
emo wood ivory/emo wood brown	30x60	✓	12/12
max soft grey/oak honey/oak chevron	30x60	✓	12/10/3
calacatta oro/green mat	30x60	✓	12/multicolor
lakewood/white/lakewood grey	30x60	✓	12/12
max soft grey/max wood	30x60	✓	12/12
neo geo biała błyszcząca/czarna błyszcząca	30x60	✓	monocolor
biała błyszcząca/biała matowa/oak white chevron	30x60	✓	monocolor
oak honey/oak honey chevron	30x60	✓	10/3
perla ivory/perla ivory chevron	30x60	✓	monocolor
perla pink/perla pink chevron	30x60	✓	monocolor
sabuni white/sabuni grey	30x60	✓	12/12
sergia grey	30x60	✓	12
statuario gold	30x60	✓	12
statuario white	30x60	✓	12
tokyo grey	30x60	✓	12
tokyo turkus	30x60	✓	12
toscana cream/toscana beige	30x60	✓	13/13
toscana soft grey/toscana grey	30x60	✓	13/13
venus cream/venus brown	30x60	✓	8/7
venus white/venus grey	30x60	✓	8
ventura	30x60	✓	12
<b>home collection 25x40 nierektyfikowana</b>			
amaro white/amaro brown	25x40	✗	15/15
amaro grey	25x40	✗	15
arleta white/arleta grey	25x40	✗	13/13
ariadna soft grey/grey	25x40	✗	11/11
corda soft grey/corda grey	25x40	✗	14/14
klara cream/beige/soft grey/grey	25x40	✗	12/12/12/12
equador cream/euador brown	25x40	✗	9/9
equador white/equador grey	25x40	✗	9/9
mariza white	25x40	✗	12
mariza gold	25x40	✗	12
nero błyszcząca/nero czarna błyszcząca	25x40	✗	monocolor
toria cream	25x40	✗	11
pinia beige/pinia cream	25x40	✗	14
porta soft grey/porta grey	25x40	✗	14/14

Wymiar i równość powierzchni		Metoda badania	Parametry		
			Wymagania	Średnia wartość	
	Długość i Szerokość	EN ISO 10545-2	± 0,5%	± 1,0 MM	
	Grubość		± 10%	± 0,5 MM	
	Krzywizny boków		± 0,3%	± 1,0 MM	
	Prostokątność		± 0,5%	± 1,0 MM	
	Krzywizna środka, w odniesieniu do długości przekątnej		- 0,3%, + 0,5%	- 1,5 MM, + 2,0 MM	
	Krzywizna boków, w odniesieniu do odpowiedniego wymiaru		- 0,3%, + 0,5%	- 1,5 MM, + 2,0 MM	
	Wypaczenie w odniesieniu do długości przekątnej		± 0,5%	± 2,0 MM	
Właściwości		Metoda badania	Wymagania	Średnia wartość	
	Jakość powierzchni	EN ISO 10545-2	Wymagana	Zgodnie z EN 14411:2012	
	Nasiąkliwość wodna (%)	EN ISO 10545-3	>10	max.19	
	Wytrzymałość na zginanie	EN ISO 10545-4	≤ 7,5 mm	Min.12	>13
			> 7,5 mm	Min. 15	>16
	Siła łamiąca	EN ISO 10545-4	≤ 7,5 mm	Min. 200	Min. 300
			> 7,5 mm	Min. 600	Min. 600
	Odporność na szok termiczny	EN ISO 10545-9	Podana przez prod.	Odporne	
	Odporność szkliva na pęknięcia włoskowate	EN ISO 10545-11	Wymagana	Odporne	
	Odporność na środki domowego użytku i sole do basenów kąpielowych	EN ISO 10545-13	Min. klasa B	Odporne	
	Odporność na plamienie	EN ISO 10545-14	Min. klasa 3	Klasa 3-5	

wartość według normy: EN 14411:2012 - group B III  
certyfikaty: PN-EN ISO 9001; PN-EN ISO 14001

Wymiar i równość powierzchni		Metoda badania	N ≥ 15 cm	
			Wymagania	Średnia wartość
	Długość	EN ISO 10545-2	± 0,6%	± 0,5%
	Szerokość		± 0,6%	± 0,5%
	Grubość		± 5% / 0,5 mm	± 3% / max 0,5 mm
	Odchylenie kąta		± 0,5% / 2mm	± 0,05% / max 2 mm
	Płaskość powierzchni		± 0,5% / 2mm	± 0,2% / max 2 mm
Właściwości		Metoda badania	Wymagania	Średnia wartość
	Nasiąkliwość wodna	EN ISO 10545-3	E ≤ 0,5%	0,1% - 0,2%
	Wytrzymałość na zginanie	EN ISO 10545-4	dla grubości < 7,5 mm - ≥ 700 N ≥ 7,5 mm - ≥ 1300 N	950 N min 1500 N
	Siła łamiąca	EN ISO 10545-4	≥ 35 N / mm <sup>2</sup>	35 N / mm <sup>2</sup>
	Odporność na ścieranie	EN ISO 10545-7	zgodnie z deklaracją producenta	III - IV PEI
	Odporność na szok termiczny	EN ISO 10545-9	wymagany	odporny
	Odporność na pęknięcia włoskowate	EN ISO 10545-11	wymagany	odporny
	Mrozoodporność	EN ISO 10545-12	wymagany	odporny
	Odporność chemiczna	EN ISO 10545-13	min. B	A, LA, HA
	Odporność na plamienie	EN ISO 10545-14	min. 3	5
	Uwalnianie ołowiu i kadamu	EN ISO 10545-15	wymagania dyrektywy Komisji	0 0
	Odporność na poślizg	DIN 51130	zgodnie z deklaracją producenta	R9 - R11

wartość według normy: EN 14411:2012  
certyfikaty: PN-EN ISO 9001; PN-EN ISO 14001



układanie na ścianie



układanie na podłodze



mrozoodporność



odporność na ścieranie



szkło



perła



błyszcząca



mat



sugar lappato



poler



możliwość cięcia