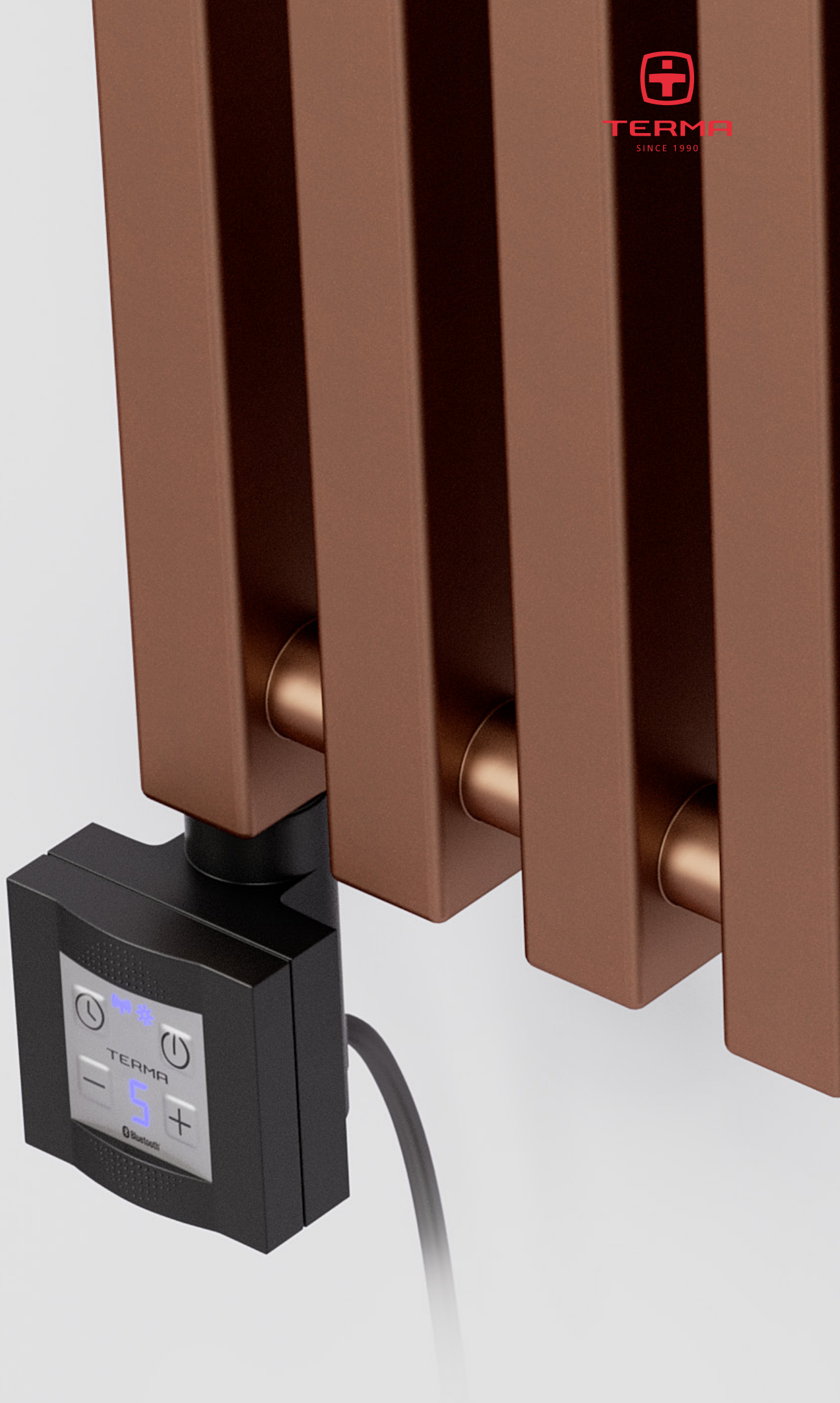


# Triga M E



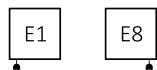
**Triga M E** 1700↓ × 880⇔ E1  
цвет: Copper

Электронагреватель KTX 4 BLUE

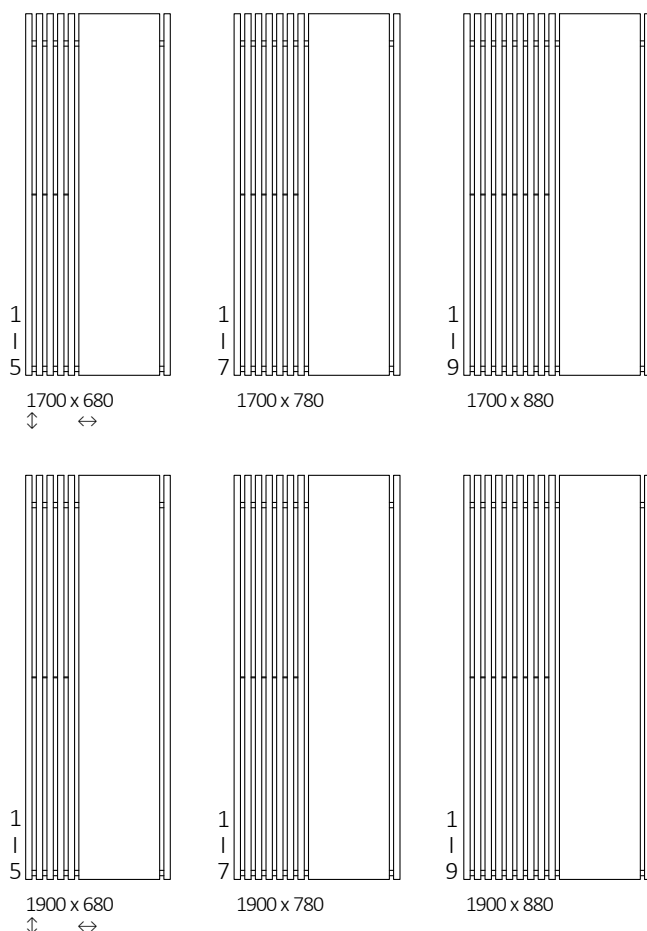







## Стандартные подключения:



## Доступные размеры:



## Технические данные:

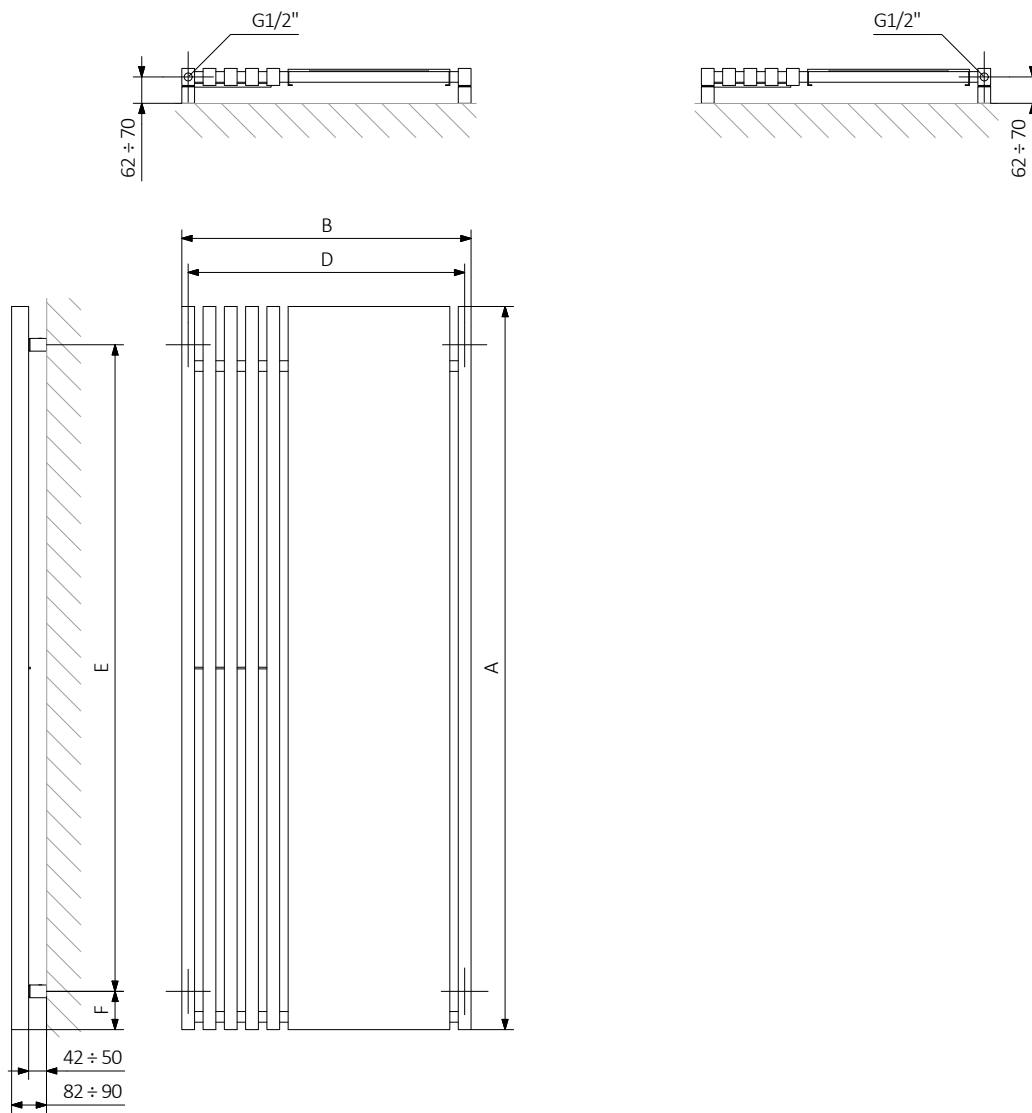
A ↓ [мм]	B ↔ [мм]	 [W]	D [мм]	E [мм]	F [мм]	 [дм³]	 [кг]	Код продукта <small>Код конфигурации стр. 5</small>
1700	680	600	650	1520	90	10,55	37,76	WLTRL170068
1700	780	800	750	1520	90	13,97	46,21	WLTRL170078
1700	880	1000	850	1520	90	17,39	54,65	WLTRL170088
1900	680	800	650	1720	90	11,75	42,01	WLTRL190068
1900	780	1000	750	1720	90	15,57	51,42	WLTRL190078
1900	880	1200	850	1720	90	19,39	60,83	WLTRL190088



## Технический рисунок:

E1

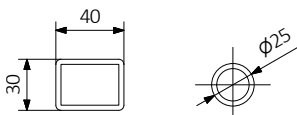
E8



A – высота B – ширина C1-C5 – расстояние между осями подключения D – расстояние между осями крепежей по горизонтали E – расстояние между осями крепежей по вертикали F – расстояние от оси нижнего крепежа до нижнего края коллектора

**Коллектор :**

**Трубка :**





В таблицах, на страницах с техническими данными, предоставлены коды, содержащие основную информацию о продуктах. Для того, чтобы подробнее описать продукт, следует добавить полный код конфигурации. Код конфигурации следует разместить сразу же после кода продукта, как в приведённом примере.

## Строение кода конфигурации электрического радиатора с нагревающим элементом

WLTRL170068

K916E1K4BM

КОД ПРОДУКТА  
(указан в таблице около изделия)

КОД ПРОДУКТА  
(следует вписать вручную)

### Конфигурация

**K 916 E1 K4B M**

Код упаковки

*K - картонная коробка*

Код цвета

Код подключения

Код электронагревателя

Тип кабеля электронагревателя

## Основа на дополнительной порошковой эпоксидной антикоррозионной грунтовке

**E** –Код порошковой эпоксидной грунтовки требует специального обозначения. потому что это нетипичность.

WLTRL170068 K916E1 **E** — *Код нестандартности*



## Описание



Радиатор доступен в водной версии.



Радиатор подготовлен для работы в водно-электрической версии. Имеет возможность подключения электронагревателя.



Радиатор доступен в электрической версии с электронагревателем. Электрическая версия наполнена теплоносителем и оснащена электронагревателем. Радиатор протестирован и готов к использованию.



Тип подключения предназначенный для данного радиатора. Иконка демонстрирует место входа и выхода теплоносителя, а также термостатической головки и электронагревателя, если есть возможность их установки.



Оптимальная мощность электронагревателя для электрической и водно-электрической версий.



Вес.



Объем.



Радиатор доступен в версии хромированной.



**Цвет без доплаты**

Отсутствие доплаты за выбор цвета.