

SENSI GEMS

GRES PORCELLANATO TUTTA MASSA FULL BODY PORCELAIN	
6 mm	9 mm
160x320 soft / lux	120x120 nat. / lux
120x280 soft / lux	60x120 nat. / lux
40x120 soft / lux	
 CRYSTAL	 TAJ MAHAL
 ICEBERG	 TITANIUM BLACK

MARBLE



Index

CONCRETE	BLEND GHOST LAB325 CROSSROAD CHALK DOWNTOWN DOCKS
SOLID COLOURS	CHROME
METAL	INTERNO 9 WIDE INTERNO 9
STONE	ATLANTIS NATIVE ALPES WIDE ALPES RAW MONOLITH UNIKA RE-WORK FOSSIL
MARBLE	SENSI SIGNORIA SENSI GEMS SENSI UP SENSI GRACE
WOOD	ECO CHIC NEST CROSSROAD WOOD DOLPHIN SOLERAS
RUSTIC	PETRAIA
OUT.20	BLEND / LAB325 / GENT ATLANTIS / GHOST NATIVE / UNIKA / RE-WORK DOLPHIN / SOLERAS / ECO CHIC
OUT.30	LAB325 / TRENTO
DECOR	WIDE&STYLE MINI PLAY CROSSROAD BRICK
WALL	DO UP DO UP TOUCH
SOLUTIONS	LEVEL FACTORY
HARDKOLL	COLLANTI E SIGILLANTI
TECH	INFORMAZIONI TECNICHE



SENSI GEMS
170

top and washbasin
ABKSTONE ICEBERG 163,5x323 SOFT 12 mm

floor
SENSI GEMS ICEBERG 120x120 rett.

Index

CONCRETE	BLEND GHOST LAB325 CROSSROAD CHALK DOWNTOWN DOCKS
SOLID COLOURS	CHROME
METAL	INTERNO 9 WIDE INTERNO 9
STONE	ATLANTIS NATIVE ALPES WIDE ALPES RAW MONOLITH UNIKA RE-WORK FOSSIL
MARBLE	SENSI SIGNORIA SENSI GEMS SENSI UP SENSI GRACE
WOOD	ECO CHIC NEST CROSSROAD WOOD DOLPHIN SOLERAS
RUSTIC	PETRAIA
OUT.20	BLEND / LAB325 / GENT ATLANTIS / GHOST NATIVE / UNIKA / RE-WORK DOLPHIN / SOLERAS / ECO CHIC
OUT.30	LAB325 / TRENTO
DECOR	WIDE&STYLE MINI PLAY CROSSROAD BRICK
WALL	DO UP DO UP TOUCH
SOLUTIONS	LEVEL FACTORY
HARDKOLL	COLLANTI E SIGILLANTI
TECH	INFORMAZIONI TECNICHE



floor
SENSI GEMS CRYSTAL 120x120 LUX
172

SENSI GEMS

MARBLE

CRYSTAL

6 mm			
160x320	soft rett.	0005701	F 148,50
160x320	lux rett.	0005689	F 169,50
120x280	soft rett.	0008138	F 109,90
120x280	lux rett.	0008148	F 130,90
40x120	soft rett.	0008747	F 80,50
40x120	lux rett.	0008751	F 106,90
9 mm			
120x120	nat rett.	0005703	F 74,50
120x120	lux rett.	0005693	F 98,90
60x120	nat rett.	0005704	F 56,90
60x120	lux rett.	0005694	F 75,90

ABKSTONE

163,5x323	soft	0005700	± 6 mm
163,5x323	lux	0005688	± 6 mm
163,5x323	soft	0006272	± 12 mm
163,5x323	lux	0006279	± 12 mm

CRYSTAL BOOK MATCH

6 mm		
120x280	SLAB A LUX rett.	0008150 F 130,90
120x280	SLAB B LUX rett.	0008151 F 130,90

Ripresa grafica tra le diverse lastre contenuta entro una tolleranza di 3 cm.

Graphic clearance among the different slabs ranging within 3 cm.

* Fino ad esaurimento scorte l'art verrà consegnato nel formato 120x278 6 mm oppure 120x270 6 mm.
The item will be delivered 6 mm 120x278 or 6 mm 120x270 until stocks are exhausted.



120x120



SLAB A

SLAB B

Index

CONCRETE

BLEND
GHOST
LAB325
CROSSROAD CHALK
DOWNTOWN
DOCKS

SOLID COLOURS

CHROME

METAL

INTERNO 9 WIDE
INTERNO 9

STONE

ATLANTIS
NATIVE
ALPES WIDE
ALPES RAW
MONOLITH
UNIKA
RE-WORK
FOSSIL

MARBLE

SENSI SIGNORIA

SENSI GEMS

SENSI UP
SENSI
GRACE

WOOD

ECO CHIC
NEST
CROSSROAD WOOD
DOLPHIN
SOLERAS

RUSTIC

PETRAIA

OUT.20

BLEND / LAB325 / GENT
ATLANTIS / GHOST
NATIVE / UNIKA / RE-WORK
DOLPHIN / SOLERAS / ECO CHIC

OUT.30

LAB325 / TRENTO

DECOR

WIDE&STYLE MINI
PLAY
CROSSROAD BRICK

WALL

DO UP
DO UP TOUCH

SOLUTIONS

LEVEL
FACTORY

HARDKOLL

COLLANTI E SIGILLANTI

TECH

INFORMAZIONI TECNICHE

SENSI GEMS

TAJ MAHAL

6 mm

160x320	soft rett.	0005650	F 148,50
160x320	lux rett.	0005332	F 169,50
* 120x280	soft rett.	0008690	F 109,90
* 120x280	lux rett.	0008696	F 130,90
40x120	soft rett.	0008746	F 80,50
40x120	lux rett.	0008750	F 106,90
9 mm			
120x120	nat rett.	0005654	F 74,50
120x120	lux rett.	0005340	F 98,90
60x120	nat rett.	0005656	F 56,90
60x120	lux rett.	0005342	F 75,90

ABKSTONE

163,5x323 soft	0005648	± 6 mm
163,5x323 lux	0005369	± 6 mm
163,5x323 soft	0006271	± 12 mm
163,5x323 lux	0005311	± 12 mm



120x120

ICEBERG

6 mm

160x320	soft rett.	0006405	F 148,50
160x320	lux rett.	0006407	F 169,50
* 120x280	soft rett.	0008691	F 109,90
* 120x280	lux rett.	0008697	F 130,90
40x120	soft rett.	0008748	F 80,50
40x120	lux rett.	0008752	F 106,90
9 mm			
120x120	nat rett.	0006423	F 74,50
120x120	lux rett.	0006413	F 98,90
60x120	nat rett.	0006424	F 56,90
60x120	lux rett.	0006414	F 75,90

ABKSTONE

163,5x323 soft	0006404	± 6 mm
163,5x323 lux	0006406	± 6 mm
163,5x323 soft	0006403	± 12 mm
163,5x323 lux	0006402	± 12 mm



120x120

SENSI GEMS

TITANIUM BLACK

6 mm

160x320	soft rett.	0005649	F 148,50
160x320	lux rett.	0005331	F 169,50
* 120x280	soft rett.	0008136	F 109,90
* 120x280	lux rett.	0008695	F 130,90
40x120	soft rett.	0008745	F 80,50
40x120	lux rett.	0008749	F 106,90
9 mm			
120x120	nat rett.	0005653	F 74,50
120x120	lux rett.	0005339	F 98,90
60x120	nat rett.	0005655	F 56,90
60x120	lux rett.	0005341	F 75,90

ABKSTONE

163,5x323 soft	0005647	± 6 mm
163,5x323 lux	0005368	± 6 mm
163,5x323 soft	0006270	± 12 mm
163,5x323 lux	0005310	± 12 mm



120x120

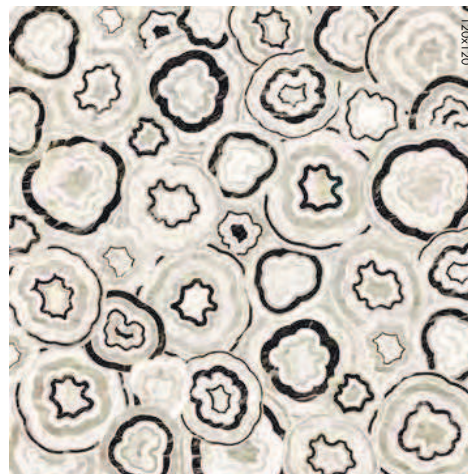
MULTIQUARTZ

9 mm

120x120	lux rett.	0006730	F 102,50
60x120	lux rett.	0006731	F 79,90

Articolo composto da pattern grafici diversi che non prevedono agganci tra loro e miscelati in modo casuale in fase di inscatolamento. Non si garantisce pertanto la presenza costante di tutti i soggetti all'interno delle confezioni. This article comes in several different versions with unconnected patterns that are mixed randomly at the time of packaging. There is therefore no guarantee that all patterns will be present in any individual box.

* Fino ad esaurimento scorte l'art verrà consegnato nel formato 120x278 6 mm oppure 120x270 6 mm. The item will be delivered 6 mm 120x278 or 6 mm 120x270 until stocks are exhausted.



120x120

MARBLE

Index

CONCRETE	BLEND GHOST LAB325 CROSSROAD CHALK DOWNTOWN DOCKS
SOLID COLOURS	CHROME
METAL	INTERNO 9 WIDE INTERNO 9
STONE	ATLANTIS NATIVE ALPES WIDE ALPES RAW MONOLITH UNIKA RE-WORK FOSSIL
MARBLE	SENSI SIGNORIA SENSI GEMS SENSI UP SENSI GRACE
WOOD	ECO CHIC NEST CROSSROAD WOOD DOLPHIN SOLERAS
RUSTIC	PETRAIA
OUT.20	BLEND / LAB325 / GENT ATLANTIS / GHOST NATIVE / UNIKA / RE-WORK DOLPHIN / SOLERAS / ECO CHIC
OUT.30	LAB325 / TRENTO
DECOR	WIDE&STYLE MINI PLAY CROSSROAD BRICK
WALL	DO UP DO UP TOUCH
SOLUTIONS	LEVEL FACTORY
HARDKOLL	COLLANTI E SIGILLANTI
TECH	INFORMAZIONI TECNICHE

SENSI GEMS

MATITE ALLUMINIO - ALUMINIUM STRIPS

Artifici realizzati in alluminio anodizzato per l'uso a parete, adatti a raccordare piastrelle di diverso spessore (9,7/6 mm). Avvertenze per la posa e la pulizia a pag. 318
Anodized Aluminium strips for use between wall tiles of different thicknesses (9,7/6 mm). Instructions for installation and cleaning page. 318



DECORI DA RIVESTIMENTO - WALL DECORS 9 mm



SENSI GEMS

MARBLE

DECORI / DECORATIVE 9 mm	CRYSTAL	TAJ MAHAL	ICEBERG	TITANIUM BLACK
MIX SIZES reff. / lux 30x60 F 87,50 Pz 6 Fz: 1,5x60 10x60 5x60 Pz 6	0006734	0006733	0006735	0006732
PEZZI SPECIALI / SPECIAL TRIMS 9 mm	CRYSTAL	TAJ MAHAL	ICEBERG	TITANIUM BLACK
BATTISCOPA lux reff. 5,5x120 PZ 12,90 Pz 6	0005695	0005658	0006415	0005657
BATTISCOPA nat. reff. 5,5x120 PZ 10,90 Pz 6	0005709	0005668	0006736	0005667
GRADONE TOP lux reff. 32x120x4,5x2 PZ 182,90 Pz 1	0005696	0005660	0006416	0005659
GRADONE TOP nat. reff. 32x120x4,5x2 PZ 172,90 Pz 1	0005705	0005670	0006737	0005669
ANGOLARE TOP SX lux reff. 32x120x4,5x2 PZ 208,90 Pz 1	0005697	0005662	0006417	0005661
ANGOLARE TOP SX nat. reff. 32x120x4,5x2 PZ 198,90 Pz 1	0005706	0005672	0006738	0005671
ANGOLARE TOP DX lux reff. 32x120x4,5x2 PZ 208,90 Pz 1	0005698	0005664	0006418	0005663
ANGOLARE TOP DX nat. reff. 32x120x4,5x2 PZ 198,90 Pz 1	0005707	0005674	0006739	0005673

GRES PORCELLANATO TUTTA MASSA FULL BODY PORCELAIN

Classificazione secondo norme UNI EN 14411 (ISO 13006) Allegato G-Gruppo B1a
Classification in accordance with UNI EN 14411 (ISO 13006) Annex G-Group B1a



PROPRIETÀ FISICO-CHIMICHE PHYSICAL-CHEMICAL PROPERTIES	NORMA NORM	VALORE PRESCRITTO DALLE NORME VALUE PRESCRIBED FROM THE NORMS	VAL / VALUE SENSI GEMS NAT.
	B.C.R.A. C.A.	$\mu \geq 0,19$ SCIVOLosità PERICOLOSA - DANGEROUSLY SLIPPERY	> 0,40
	B.C.R.A. G.B.	$0,20 \leq \mu < 0,39$ SCIVOLosità ECCESSIVA - EXCESSIVELY SLIPPERY $0,40 \leq \mu < 0,74$ ATTRITO SODDISFACENTE - SATISFACTORY GRIP $\mu \geq 0,75$ ATTRITO ECCELLENTE - EXCELLENT GRIP	> 0,40
RESISTENZA ALLO SCIVOLAMENTO SLIP RESISTANCE	ASTM C 1028 (S.C.O.F.)	SLIP RESISTANT ($\geq 0,60$)	> 0,60 DRY > 0,60 WET
	DIN 51130	IN FUNZIONE DELL'AMBIENTE O DELLA ZONA DI LAVORO BASING ON THE ENVIRONMENT OR THE WORKING AREA	R10
	DIN 51097	-	A+B
	ANSI A 137-1.2012 (D.C.O.F.)	$\geq 0,42$	> 0,42

P.tech ON DEMAND

La tecnologia PTECH migliora le performance anti-scivolo dei pavimenti, mantenendo inalterati i valori di resistenza meccanica del gres porcellanato, con una finitura estremamente piacevole al tatto e facile da pulire.

SENSI GEMS - CRYSTAL, TAJ MAHAL, ICEBERG in finitura PTECH, nei formati 60x120 e 120x120, può essere fornita su richiesta con un ordine soggetto a lotto minimo di produzione.

The innovative PTECH technology which improves the slip resistance of floors while delivering the renowned mechanical strength of porcelain stoneware and a finish that is both extremely pleasant to the touch and easy to clean.

SENSI GEMS - CRYSTAL, TAJ MAHAL, ICEBERG in PTECH finish, in the 60x120 and 120x120 sizes, can be supplied on request with an order subject to a minimum production batch.

Index

CONCRETE

BLEND
GHOST
LAB325
CROSSROAD CHALK
DOWNTOWN
DOCKS

SOLID COLOURS

CHROME

METAL

INTERNO 9 WIDE
INTERNO 9

STONE

ATLANTIS
NATIVE
ALPES WIDE
MONOLITH
UNIKA
RE-WORK
FOSSIL

MARBLE

SENSI SIGNORIA

SENSI GEMS

SENSI UP
SENSI
GRACE

WOOD

ECO CHIC
NEST
CROSSROAD WOOD
DOLPHIN
SOLERAS

RUSTIC

PETRAIA

OUT.20

BLEND / LAB325 / GENT
ATLANTIS / GHOST
NATIVE / UNIKA / RE-WORK
DOLPHIN / SOLERAS / ECO CHIC

OUT.30

LAB325 / TRENTO

DECOR

WIDE&STYLE MINI
PLAY
CROSSROAD BRICK

WALL

DO UP
DO UP TOUCH

SOLUTIONS

LEVEL
FACTORY

HARDKOLL

COLLANTI E SIGILLANTI

TECH

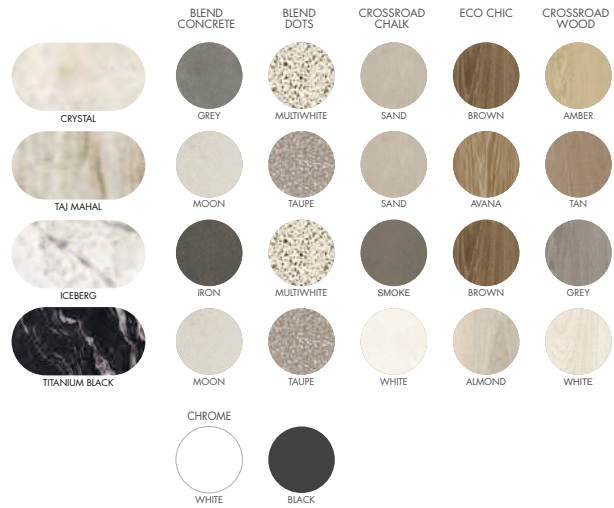
INFORMAZIONI TECNICHE

SENSI GEMS

THE PERFECT COMBO

DALLA CONSULTAZIONE DELLA MATERIOTECA ABK, NASCE LA NUOVA SEZIONE DEDICATA AGLI ABBINAMENTI CHE VALORIZZANO LE SUPERFICI DELLE PRINCIPALI COLLEZIONI.

THE NEW SECTION EXPLORES THE DIFFERENT WAYS IN WHICH ABK MATERIALS CAN BE COORDINATED TO ENHANCE THE SURFACES OF THE MAIN COLLECTIONS.



SENSI GEMS

MARBLE



Index

CONCRETE	BLEND GHOST LAB325 CROSSROAD CHALK DOWNTOWN DOCKS
SOLID COLOURS	CHROME
METAL	INTERNO 9 WIDE INTERNO 9
STONE	ATLANTIS NATIVE ALPES WIDE ALPES RAW MONOLITH UNIKA RE-WORK FOSSIL
MARBLE	SENSI SIGNORIA SENSI GEMS SENSI UP SENSI GRACE
WOOD	ECO CHIC NEST CROSSROAD WOOD DOLPHIN SOLERAS
RUSTIC	PETRAIA
OUT.20	BLEND / LAB325 / GENT ATLANTIS / GHOST NATIVE / UNIKA / RE-WORK DOLPHIN / SOLERAS / ECO CHIC
OUT.30	LAB325 / TRENTO
DECOR	WIDE&STYLE MINI PLAY CROSSROAD BRICK
WALL	DO UP DO UP TOUCH
SOLUTIONS	LEVEL FACTORY
HARDKOLL	COLLANTI E SIGILLANTI
TECH	INFORMAZIONI TECNICHE

ОБЩИЕ УСЛОВИЯ ПРОДАЖИ

- **ПОДТВЕРЖДЕНИЕ** - Поступившие к нам заказы действительны только после нашего письменного подтверждения.
- **ПОСТАВКА** - Поставка материала считается выполненной в момент окончания погрузки на наших складах. Заказчик несет все риски, связанные с транспортировкой, включая недостачу, поломку, порчу и нарушение целостности упаковки, также если на продукцию установлена цена франко-порта FOB или CIF. Соглашения с экспедиторами всегда заключаются от имени и за счет Заказчика, который с момента заключения соглашения утверждает и принимает проделанную работу.
- **СРОКИ ПОСТАВКИ** - Сроки поставки имеют ориентировочный характер, возможна задержка поставки, ее приостановка, частичное или полное прекращение не дают права на возмещение убытков или компенсацию за ущерб.
- **ПРЕДЪЯВЛЕНИЕ ПРЕТЕНЗИЙ** - Гарантия на товар распространяется только и исключительно на пересортированный материал с допуском отклонением приблизительно на 5%. Различия в оттенках не будут считаться дефектом материала. Возможные претензии в отношении качества, типа материала должны быть предъявлены в течение 8 дней с даты поставки. Покупатель обязуется предоставить призывные им дефектные партии товара для проверки обоснованности претензии; в любом случае, после укладки материала мы не несем никакой ответственности. Возможные выявленные или подтвержденные недостатки или дефекты качества товара, при условии, что покупатель заявил о них в течение установленных законом сроков, дают покупателю право только на замену дефектного материала, которая осуществляется после возврата дефектного товара и на основании акта о возврате товара, составленного в письменной форме, при этом категорически исключается отказ от договора или его расторжение, а также какое-либо возмещение убытков.
- **РАЗМЕРЫ И ОТТЕНКИ** - Наши материалы относятся к продуктам, которые подвержены обесцвечиванию при высокой температуре, поэтому заявленные и реальные размеры поставленных изделий могут отличаться. Это касается и различий в оттенках изделий из одной и той же партии. В связи с этим размеры и оттенки не могут быть предметом рекламации со стороны заказчика.
- **УПАКОВКА И КОЛИЧЕСТВО** - Перевозчик должен проконтролировать груз по количеству и целостности упаковки при приеме товара. Перевозчик, подписывая Сопроводительную Накладную, несет ответственность за сохранность материала и за его количество. В случае обнаружения повреждений и недостачи возможные претензии о возмещении ущерба за понесенные убытки покупатель должен предъявлять перевозчику.
- **ВОЗВРАТ ТОВАРА** - Покупатель не может ни на каком основании осуществлять возврат товара без нашего предварительного письменного согласия. Все расходы будут отнесены на счет Заказчика.
- **АНУЛИРОВАНИЕ ЗАКАЗА** - Отмена заказа не будет приниматься, если материал был уже изготовлен, или если уже было начато его производство, а тем более, если уже была произведена отправка. В любом случае, при отмене заказа Заказчик берет обязан произвести оплату всей поставки. Если отмена заказа будет возможна, Клиент должен будет возместить все расходы, понесенные производителем до момента отмены.
- **ЦЕНЫ** - Цены, указанные в наших прайс-листах, имеют ориентировочный характер. Мы оставляем за собой право изменять цены перед принятием заказа.
- **ПЛАТЕЖИ** - Оплата товара должна производиться только прямым платежом. Задержка более чем на 10 дней каждого причитающегося платежа или отсутствия покрытия в срок, в течение которого, уступлен или выставлен заказчиком, является состоянием неплатежеспособности. В таком случае мы оставляем за собой право приостановить поставку, отменить все текущие отношения, а также немедленно потребовать полной выплаты каждой задолженности и обращаться по этому поводу в суд, в исполнительном или предупредительном порядке, а также с требованием возмещения ущерба; в любом случае, по истечении 10 дней с даты причитающегося платежа, мы имеем право без предупреждения выписать переводный вексель на предъявителя с оплатой издержек. Кроме того, на просроченную задолженность начисляются проценты по неустойке по текущей процентной ставке 5 % годовых.
- **РАСПАКОВКА КОРБОК** - Продажа товара осуществляется только целыми заводскими коробками.
- **ПРАВО УДЕРЖАНИЯ ТОВАРА** - товар остается нашей собственностью до момента полной оплаты поставки даже в случае, если была произведена отправка, и был выставлен счет-фактура также в случае передачи или продажи товара третьим лицам.
- **КОМПЕТЕНТНЫЙ СУД** - Рассмотрение любых споров будет находиться в исключительной компетенции Суда г. Модены.

ЛОГИСТИЧЕСКИЕ УСЛУГИ

ОТМЕНА ЗАКАЗОВ – в случае отмены заказов на поставку материалов, уже поставленных на наш склад, покупатель обязан оплатить 15% облагаемой налогом их стоимости, а также минимальную фиксированную сумму в размере 20, взимаемую в качестве оплаты транспортных расходов и пересортировки.

МИНИМАЛЬНЫЙ ЗАКАЗ – в случае ограниченного заказа, представляющих собой как «отдельные заказы», так и «дополнения» к другим заказам, облагаемая налогом стоимость которых составляет менее 100, применяется чистая фиксированная надбавка в размере 20.

НЕ ПОЛНЫЙ ПОДДОН – для заказов менее чем полный поддон, стоимость каждого квадратного метра плитки будет увеличена .

СРОЧНЫЕ ПОСТАВКИ – при подготовке заказов в течение 24 часов, содержащих максимум 2 артикула, применяется чистая фиксированная надбавка в размере 30.

УПАКОВКА

ЗАНЕСЕНИЕ В ДЕБЕТ СЧЕТА
Специальные упаковки коллекций WIDE будут внаематься по стоимости, доступной для ознакомления в сводной таблице.

ВОЗВРАТ
Упаковка может быть возвращена, а ее стоимость зачтена, при условии ее возврата в хорошем состоянии.

IMBALLI PACKAGING GRES PORCELLANATO PORCELAIN TILES

Fto nominale Nominal size	Finitura Finish	Fto reale (mm) Work size (mm)	Imballo Packing	Pz/Scat. Pcs/Box	Mq/Scat. SqM/Box	Kg/Scat. Kg/Box	Scat./Imb. Box/Pack.	Pz Total Pcs Total	Mq totali SqM total	Kg Imb. Kg Packing	Kg Total Kg Total	Prezzo Imb. Packing price	Dimens. Imballo Packing sizes	
160x320 64"x128"	rett	6	1596.5x3195	Cassa Crate	-	-	-	15	76.80	139	1.279	€ 130.00	P.174 L.345 H.275	
				Cavalletto container Container Rack pallet	-	-	-	36	184.32	180	2.916	€ 235.00	P.175 L.330 H.201	
120x280 48"x112"	rett	6	1194x2800	Cassa Crate	-	-	-	20	67.20	95	1.103	€ 115.00	P.144 L.291 H.24	
				Cavalletto Rack pallet	-	-	-	36	121.00	120	1.935	€ 135.00	P.75 L.284 H.147.5	
				Cavalletto container Container Rack pallet	-	-	-	36	121.00	140	1.955	€ 210.00	P.75 L.288 H.161	
120x240 48"x96"	rett	6	1194x2390	Cavalletto Rack pallet	-	-	-	40	115.20	100	1.828	€ 120.00	P.75 L.268 H.149	
				Cassa Crate	-	-	-	20	57.60	100	964	€ 100.00	P.134 L.265 H.32	
				Cavalletto container Container Rack pallet	-	-	-	40	115.20	115	1.843	€ 190.00	P.75 L.250 H.161	
80x160 32"x64"	rett	9	797.25x1596.5	Cavalletto Rack pallet	2	2.56	51.20	22	44	56.32	70	1.196	€ 50.00	P.75 L.168 H.109
				Pallet con sponde Pallet with sides	2	2.56	51.20	22	44	56.32	40	1.166	-	P.99 L.162 H.70
24x200 10"x80"	rett	7	264.4x2000	Cavalletto Rack pallet	5	2.60	45.50	16	80	41.60	50	778	-	P.75 L.50 H.207
30x180 12"x72"	rett	20	300x1800	pallet	2	1.08	52.00	24	48	25.92	20	1.268	-	
40x170 16"x68"	rett	9	400x1700	pallet	2	1.36	27.00	32	64	43.52	20	884	-	
20x170 8"x68"	rett	9	199x1700	pallet	4	1.36	27.00	36	144	48.96	20	992	-	
120x120 48"x48"	rett	9	1194x1194	Pallet con sponde Pallet with sides	2	2.88	57.60	18	36	51.84	40	1.077	-	P.122 L.143 H.70
60x120 24"x48"	rett	9	596x1194	pallet	2	1.44	28.80	30	60	43.20	20	884	-	
60x120 mix sizes (interno 9)	rett	9	596x1194	pallet	2	1.44	28.80	26	52	37.44	20	769	-	
60x120 mix floor 24"x48" (Unika)	rett	9	-	pallet	2	1.44	28.80	24	48	34.56	20	711	-	
60x120 24"x48"	rett	20	596x1197	pallet	1	0.72	32.65	30	30	21.60	20	1.000	-	
40x120 16"x48"	rett	6	397.62x1194	pallet	4	1.92	28.80	24	96	46.08	20	712	-	
30x120 12"x48"	rett	9	297x1194	pallet	4	1.44	28.80	36	144	51.84	20	1.028	-	
30x120 12"x48"	rett	20	295x1200	pallet	2	0.72	33.62	32	64	23.04	20	1.096	-	
30x120 12"x48"	rett	30	300x1200	pallet	1	0.36	25.02	44	44	15.84	20	1.120	-	
20x120 8"x48"	rett	9	199x1194	pallet	6	1.44	28.80	36	216	51.84	20	1.057	-	
90x90 36"x36"	rett	9	895x895	pallet	2	1.62	34.00	22	44	35.64	20	768	-	
90x90 36"x36"	rett	20	896x896	pallet	1	0.81	36.60	30	30	24.30	20	1.118	-	
90x90 36"x36"	rett	30	900x900	pallet	1	0.81	56.30	20	20	16.20	20	1.146	-	
80x80 32"x32"	rett	9	797.25x797.25	pallet	2	1.28	25.60	44	88	56.32	20	1.146	-	
80x80 (interno 9)alpes	rett	9	797.25x797.25	pallet	2	1.28	27.50	44	88	56.32	20	1.230	-	

Index

CONCRETE

BLEND
GHOST
LAB325
CROSSROAD CHALK
DOWNTOWN
DOCKS

SOLID COLOURS

CHROME

METAL

INTERNO 9 WIDE
INTERNO 9

STONE

ATLANTIS
NATIVE
ALPES WIDE
ALPES RAW
MONOLITH
UNIKA
RE-WORK
FOSSIL

MARBLE

SENSI SIGNORIA
SENSI GEMS
SENSI UP
SENSI
GRACE

WOOD

ECO CHIC
NEST
CROSSROAD WOOD
DOLPHIN
SOLERAS

RUSTIC

PETRAIA

OUT.20

BLEND / LAB325 / GENT
ATLANTIS / GHOST
NATIVE / UNIKA / RE-WORK
DOLPHIN / SOLERAS / ECO CHIC

OUT.30

LAB325 / TRENTO

DECOR

WIDE&STYLE MINI
PLAY
CROSSROAD BRICK

WALL

DO UP
DO UP TOUCH

SOLUTIONS

LEVEL
FACTORY

HARDKOLL

COLLANTI E SIGILLANTI

TECH

INFORMAZIONI TECNICHE

IMBALLI PACKAGING

GRES PORCELLANATO PORCELAIN TILES

F.to nominale Nominal size	Finitura Finish	F.to reale (mm) Work size (mm)	Imballo Packing	Pz/Scat. Pcs/Box	Mq/Scat. SqM/Box	Kg/Scat. Kg/Box	Scat./Imb. Box/Pack.	Pz Totale Pcs Total	Mq totale SqM total	Kg Imb. Kg Packing	Kg Totale Kg Total	Prezzo Imb. Packing price	Dimens. Imballo Packing sizes
80x80 32"x32"	rett.	9,5	800x800	pallet	2	1,28	27,50	50	100	64,00	20	1,395	-
60x90 24"x36"	rett.	20	600x900	pallet	1	0,54	26,00	48	48	25,92	20	1,268	-
60x80 mix wall (unità)	rett.	9	-	pallet	2	0,96	19,00	54	108	51,84	20	1,046	-
40x80 16"x32"	rett.	9	400x800	pallet	3	0,96	19,00	30	90	28,80	20	590	-
40x80 16"x32"	nat.	20	-	pallet	2	0,64	28,26	24	48	15,36	20	698	-
20x80 8"x32"	rett.	9	199x800	pallet	8	1,28	25,60	42	336	53,76	20	1,095	-
20x80 french 8"x32" pattern	rett.	9	199x800	pallet	6	0,82	16,40	36	216	29,52	20	610	-
13,5x80 5,3"x32"	rett.	10	132x800	pallet	10	1,08	21,60	40	400	43,20	20	884	-
60x60 24"x24"	nat.	9	-	pallet	3	1,08	21,20	40	120	43,20	20	868	-
60x60 24"x24"	rett.	9	596x596	pallet	3	1,08	21,60	40	120	43,20	20	884	-
60,4x60,4 (level)	nat.	9	-	pallet	4	1,44	28,50	30	128	43,80	20	875	-
60x60 (level) 24"x24"	rett.	9	595x595	pallet	4	1,44	27,50	30	128	43,20	20	845	-
60x60 (grace) 24"x24"	rett.	10	596x596	pallet	3	1,08	23,00	40	120	43,20	20	940	-
30x60,4 (level) 12"x24"	nat.	9	-	pallet	7	1,27	22,80	40	280	50,80	20	932	-
30x60 12"x24"	nat.	9	-	pallet	6	1,08	21,20	40	240	43,20	20	868	-
30x60 12"x24"	rett.	9	297x596	pallet	6	1,08	21,60	40	240	43,20	20	884	-
30x60 (level) 12"x24"	rett.	9	296x595	pallet	7	1,26	22,50	40	280	50,40	20	920	-
30x60 mix sizes 12"x24"	rett.	9	297x596	pallet	6	1,08	21,60	40	240	43,20	20	884	-
50x50 20"x20"	nat.	9	-	pallet	6	1,50	31,00	24	144	36,00	20	764	-
33,3x33,3 (petraia) 13"x13"	nat.	9	-	pallet	11	1,22	25,00	48	528	58,56	20	1,220	-
16,65x33,3 6,5"x13"	nat.	9	-	pallet	11	0,61	13,00	88	968	53,68	20	1,164	-
20x40 8"x16"	nat.	9	-	pallet	15	1,20	21,00	64	960	76,80	20	1,364	-
20x20 8"x8"	nat.	9	-	pallet	30	1,20	21,00	64	1920	76,80	20	1,364	-
11,5x23 4,6"x9,2"	nat.	8,5	-	pallet	16	0,43	8,60	76	1216	32,68	20	674	-

ABKSTONE

F.to nominale Nominal size	Finitura Finish	F.to reale (mm) Work size (mm)	Imballo Packing	Lastre/Imballo	Mq totale SqM total	Kg/lastra Kg/slab	Kg Imb. Kg Packing	Kg Totale Kg Total	Prezzo Imb. Packing price	
163,5x323 nat. / lux		20	1635x3230	Cassa Crata	5	25,60	246	139	1,369	€ 130,00
163,5x323 nat. / lux		20	1635x3230	Cavalletto container legno A - frame Container Rack pallet wood A - frame	12 *10	61,44 51,20	246	180	3,132 2,440	€ 235,00
163,5x323 nat. / lux		20	1635x3230	Cavalletto container metallo A - frame Container Rack pallet metal A - frame	12 *10	61,44 51,20	246	180	3,132 2,640	€ 400,00
163,5x323 nat. / lux		20	1635x3230	Legaccio Bundle	12	61,44	246	60	3,012	€ 180,00
163,5x323 nat.		12	1635x3230	Cassa Crata	10	51,20	152	139	1,659	€ 130,00
163,5x323 lux		12	1635x3230	Cassa Crata	9	46,08	152	139	1,507	€ 130,00
163,5x323 nat. / lux		12	1635x3230	Cavalletto container legno A - frame Container Rack pallet wood A - frame	22 *18	112,64 92,16	152	180	3,524 2,916	€ 235,00
163,5x323 nat. / lux		12	1635x3230	Cavalletto container metallo A - frame Container Rack pallet metal A - frame	22 *18	112,64 92,16	152	180	3,524 2,916	€ 400,00
163,5x323 nat. / lux		12	1635x3230	Legaccio Bundle	18	92,16	152	60	2,796	€ 150,00
163,5x323 nat. / lux		6	1635x3230	Cassa Crata	15	76,80	76	139	1,279	€ 130,00
163,5x323 nat. / lux		6	1635x3230	Cavalletto container legno A - frame Container Rack pallet wood A - frame	36	184,32	76	180	2,916	€ 235,00
163,5x323 nat. / lux		6	1635x3230	Cavalletto container metallo A - frame Container Rack pallet metal A - frame	36	184,32	76	180	2,916	€ 400,00
163,5x323 nat. / lux		6	1635x3230	Legaccio Bundle	27	138,24	76	60	2,112	€ 180,00

* I cavalletti per carico su container prevedono 18 lastre in 12 mm anziché 22 e 10 lastre in 20 mm anziché 12.

* A Frame for container loading contains 18 slabs in 12 mm thickness and not 22. 10 slabs in 20 mm thickness and not 12.

ABK garantisce una superficie utile pari a 1635x3230 mm. La fatturazione invece è calcolata sulla base del formato 1600x3200 mm. Su richiesta, le lastre in 6 e 12 mm di ABK possono essere rinforzate strutturalmente con una stuoia in fibra di vetro applicata sul retro con apposito collante. L'applicazione della stuoia prevede una maggiorazione di € 9,00 al mq sul prezzo netto della lastra.

ABK guarantees a useful surface area of 1635x3230 mm whereas billing is calculated on the basis of a 1600x3200 mm size. On request, the 6 and 12 mm slabs from ABK can be reinforced with fiberglass matting applied to the rear surface using a special adhesive. The fiberglass matting application involves a 9,00 € per sqm increase on the slab's net price.

DECOR & WALL

F.to nominale Nominal size	Finitura Finish	F.to reale (mm) Work size (mm)	Imballo Packing	Pz/Scat. Pcs/Box	Mq/Scat. SqM/Box	Kg/Scat. Kg/Box	Scat./Imb. Box/Packing	Pz Totale Pcs Total	Mq totale SqM total	Kg Imb. Kg Packing	Kg Totale Kg Total	Prezzo Imb. Packing price	
60x120 24"x48"	rett.	7	596x1194	pallet	2	1,44	20,20	35	70	50,40	20	727	-
60x120 (do up 24"x48" STREET)	rett.	7	596x1194	pallet	2	1,44	24,50	30	60	43,20	20	755	-
60x120 (wide&style mini tinte unite) 24"x48"	rett.	7	596x1194	pallet	2	1,44	19,50	40	80	57,60	20	800	-
60x120 (wide&style mini dec. gres porcellanato) 24"x48"	rett.	7	596x1194	pallet	2	1,44	25,00	32	64	46,08	20	820	-
30x120 12"x48"	rett.	7	297x1194	pallet	4	1,44	20,20	42	168	60,48	20	868	-
40x120 16"x48"	rett.	6	400x1194	pallet	4	1,92	22,50	24	96	46,08	20	560	-
40x120 strutturato 16"x48"	rett.	6	400x1194	pallet	3	1,44	18,50	24	72	34,56	20	464	-
20x20 play 8"x8"	nat.	8,5	-	pallet	26	1,04	19,00	36	936	37,44	20	704	-
7,5x30 (do up touch) 3"x12"	rett.	7	-	pallet	20	0,45	7,20	-	-	-	-	-	-
7,5x30 (crossroad 2,8"x11,2" brick)	nat.	8	-	pallet	22	0,50	7,29	96	2112	48,00	20	720	-

L'unità minima di vendita per tutti gli articoli (fondi, decori e pezzi speciali) è la scatola completa. I dati relativi agli imballi sono aggiornati al momento della stampa del catalogo e pertanto possono subire variazioni nel corso del tempo. Pezzi speciali e decori per effetto delle lavorazioni, possono presentare variazioni di tonalità.

The minimum sales quantity for all items (plain tiles, decorations and special trims) is one full box. Data referring to packaging have been updated at time of printing; the actual data may be slightly different. Due to working process special trims and decors, may show variation in tonality.

Le caratteristiche di superficie e le tonalità dei prodotti ceramici illustrati in questo catalogo sono da ritenersi puramente indicative. Optical features and color shades of ceramic materials illustrated in this catalogue are to be regarded as mere indications.



Consorzio di Batti

Index

CONCRETE

BLEND
GHOST
LAB325
CROSSROAD CHALK
DOWNTOWN
DOCKS

SOLID COLOURS

CHROME

METAL

INTERNO 9 WIDE
INTERNO 9

STONE

ATLANTIS
NATIVE
ALPES WIDE
ALPES RAW
MONOLITH
UNIKA
RE-WORK
FOSSIL

MARBLE

SENSI SIGNORIA
SENSI GEMS
SENSI UP
SENSI
GRACE

WOOD

ECO CHIC
NEST
CROSSROAD WOOD
DOLPHIN
SOLERAS

RUSTIC

PETRAIA

OUT.20

BLEND / LAB325 / GENT
ATLANTIS / GHOST
NATIVE / UNIKA / RE-WORK
DOLPHIN / SOLERAS / ECO CHIC

OUT.30

LAB325 / TRENTO

DECOR

WIDE&STYLE MINI
PLAY
CROSSROAD BRICK

WALL

DO UP
DO UP TOUCH

SOLUTIONS

LEVEL
FACTORY

HARDKOLL

COLLANTI E SIGILLANTI

TECH

INFORMAZIONI TECNICHE



Marketing ABK Group
Direfarecreate.it

Brand of ABK Group Industrie Ceramiche s.p.a. - via S.Lorenzo N.24/a - 41034 Finale Emilia - Modena Italy
tel. 0535 761311 - fax 0535 761320/92800/761351

www.abk.it
#abkemozioni