

N O W O Ś Ć 2 0 1 6

vario

gres porcellanato

gres nieszkliwiony
unglazed porcelain tiles
unglasiertes Feinsteinzeug
Неглазурованный керамогранит



NowaGala
CERAMIKA

vario gres porcellanato

Powierzchnia naturalna rektyfikowana (59,7x59,7, 29,7x59,7) / Rectified, natural surface / Rektifizierte Natürliche Oberfläche / Ректифицированная натуральная поверхность
Powierzchnia polerowana rektyfikowana (59,7x59,7, 29,7x59,7) / Rectified, polished surface / Rektifizierte Polierte Oberfläche / Ректифицированная полированная поверхность



VR 01 59,7x59,7 cm natura R10
59,7x59,7 cm poler



VR 01 29,7x59,7 cm natura R10
29,7x59,7 cm poler



VR 02 59,7x59,7 cm natura R10
59,7x59,7 cm poler



VR 02 29,7x59,7 cm natura R10
29,7x59,7 cm poler



VR 04 59,7x59,7 cm natura R10
59,7x59,7 cm poler



VR 04 29,7x59,7 cm natura R10
29,7x59,7 cm poler



vario gres porcellanato

Powierzchnia naturalna rektyfikowana (59,7x59,7, 29,7x59,7) / Rectified, natural surface / Rektifizierte Natürliche Oberfläche / Ректифицированная натуральная поверхность
Powierzchnia polerowana rektyfikowana (59,7x59,7, 29,7x59,7) / Rectified, polished surface / Rektifizierte Polierte Oberfläche / Ректифицированная полированная поверхность



VR 10 59,7x59,7 cm natura R10
59,7x59,7 cm poler



VR 10 29,7x59,7 cm natura R10
29,7x59,7 cm poler



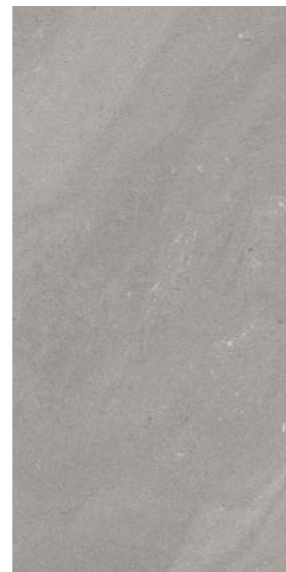
VR 13 59,7x59,7 cm natura R10
59,7x59,7 cm poler



VR 13 29,7x59,7 cm natura R10
29,7x59,7 cm poler



VR 12 59,7x59,7 cm natura R10
59,7x59,7 cm poler



VR 12 29,7x59,7 cm natura R10
29,7x59,7 cm poler



VR 14 59,7x59,7 cm natura R10
59,7x59,7 cm poler

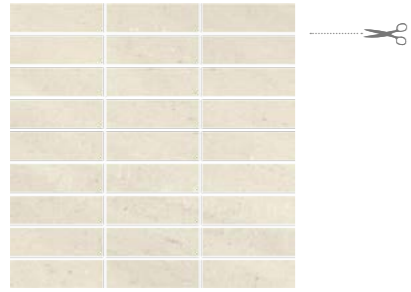


VR 14 29,7x59,7 cm natura R10
29,7x59,7 cm poler



vario gres porcellanato

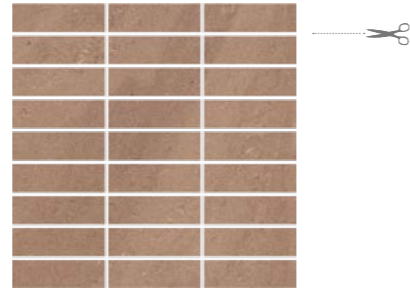
Mozaika / Mosaic / Mosaik / Мозаика



Mozaika M-c-VR 01 29,7 x 29,7 cm
natura, poler



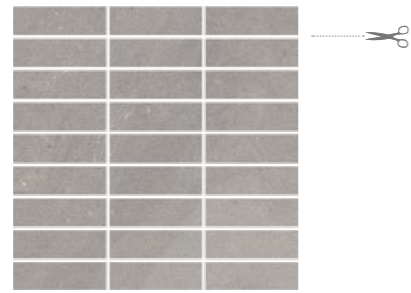
Mozaika M-c-VR 02 29,7 x 29,7 cm
natura, poler



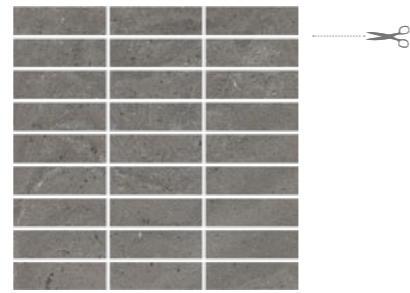
Mozaika M-c-VR 04 29,7 x 29,7 cm
natura, poler



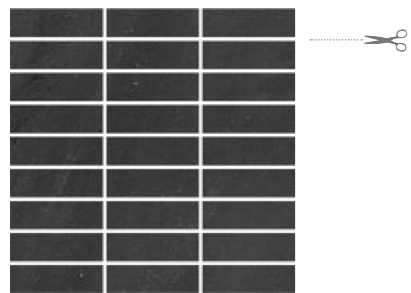
Mozaika M-c-VR 10 29,7 x 29,7 cm
natura, poler



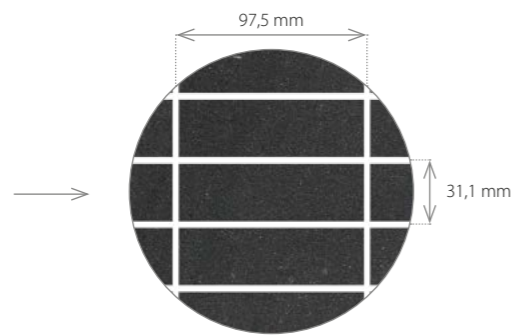
Mozaika M-c-VR 12 29,7 x 29,7 cm
natura, poler



Mozaika M-c-VR 13 29,7 x 29,7 cm
natura, poler



Mozaika M-c-VR 14 29,7 x 29,7 cm
natura, poler



vario gres porcellanato

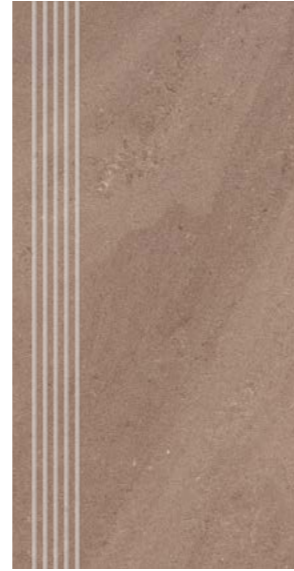
Stopnica / Stair tread tiles / Treppenstufen / Ступеньки
Cokół / Skirting / Sockel / Плинтусы



Stopnica VR 01 29,7x59,7 cm natura, poler



Stopnica VR 02 29,7x59,7 cm natura, poler



Stopnica VR 04 29,7x59,7 cm natura, poler



Cokół VR 01 59,7x7,8 cm natura, poler



Cokół VR 02 59,7x7,8 cm natura, poler



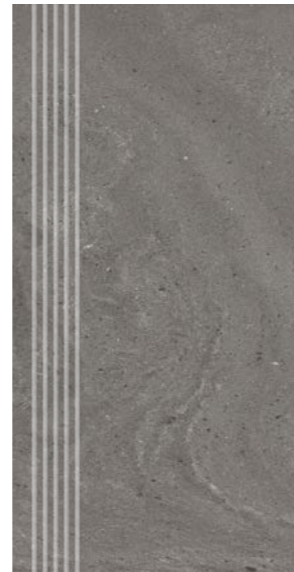
Cokół VR 04 59,7x7,8 cm natura, poler



Stopnica VR 10 29,7x59,7 cm natura, poler



Stopnica VR 12 29,7x59,7 cm natura, poler



Stopnica VR 13 29,7x59,7 cm natura, poler



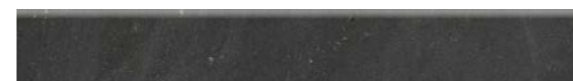
Cokół VR 10 59,7x7,8 cm natura, poler



Cokół VR 12 59,7x7,8 cm natura, poler



Cokół VR 13 59,7x7,8 cm natura, poler



Cokół VR 14 59,7x7,8 cm natura, poler



Stopnica VR 14 29,7x59,7 cm natura, poler



vario gres porcellanato

Nieszkliwiony / Unglazed / Unglasiert / Неглазурованный

Charakterystyka techniczna płytek Technical characteristics of tiles Technische Charakteristik der Fliesen Техническая характеристика плиток				
Właściwości Parameters Eigenschaften Параметры	metoda badawcza research method Prüfverfahren метод исследования	wymagania normy requirements Normansprüche требования нормы	parametry osiągnięte achieved parameters gemessene Werte достигнутые параметры	
Nasiąkliwość wodna Water absorption Wasseraufnahme Водопоглощение	PN-EN ISO 10545 - 3	< 0,5 %	< 0,1 %	
Wytrzymałość na zginanie Bending strength Biegefestigkeit Прочность на изгиб	PN-EN ISO 10545 - 4	min. 35 N/mm ²	> 45 N/mm ²	
Siła łamiąca Breaking strength Bruchlast Предел прочности	PN-EN ISO 10545 - 4	>1300 N	~2500 N	
Odporność na ścieranie wgłębne Resistance to deep abrasion Beständigkeit gegen Tiefenverschleiß Устойчивость к истиранию	PN-EN ISO 10545 - 6	< 175 mm ³	~135 mm ³	
Odporność na działanie środków domowego użytku Resistance to household chemicals Beständigkeit gegen Haushaltschemikalien Устойчивость к воздействию бытовой химии	PN-EN ISO 10545 - 13	min. UB	UA*	
Odporność na plamienie Stain resistance Fleckenbeständigkeit Устойчивость к загрязнению	PN-EN ISO 10545 - 14	stosowana metoda badania applied method of analysis angewandte prüfmethode применяемый метод испытаний	odporne* resistant* beständig* устойчивые*	
Odporność chemiczna Chemical resistance Chemische Beständigkeit Химическая стойкость	PN-EN ISO 10545 - 13	Producent podaje klasyfikację The manufacturer shall provide classification Hersteller gibt die Klassifikation an Производитель приводит классификацию	ULA*, UHA*	
Mrozoodporność Frost resistance Frostbeständigkeit Морозоустойчивость	PN-EN ISO 10545 - 12	wymagane required erforderlich требуемая	mrozoodporna frost-resistant frostbeständig морозоустойчивые	
Antypoślizgowość Anti-slippery Rutschhemmung Антискольжение	DIN 51130 DIN 51097	-	R10* A*	

*Nie dotyczy powierzchni polerowanej.
Does not apply to polished surfaces.
Gilt nicht für die polierte Oberfläche.
Данные параметры не относятся к полированной поверхности.

Płytki kolekcji Vario cechuje różnorodność wzoru i tonalności.
Tile from Vario collection are characterized by a wide variety of patterns and tonalities.
Fliesen der Vario Kollektion zeichnet die Vielfalt von Mustern und Tonalitäten aus.
Плитки коллекции Vario отличаются разнообразием рисунка и оттенка.

UWAGA! W przypadku zastosowania płytek polerowanych po położeniu (a przed zafugowaniem) konieczne jest zaimpregnowanie powierzchni środkami chemii budowlanej dostępnymi na rynku, w celu zamknięcia mikroporów powodujących ryzyko płamienia.

CAUTION! In case of tiles with a polished surface it is necessary to seal the tiles after laying and before grouting with sealants available on the market in order to close micropores and prevent staining.

WICHTIG! Im Falle der Verwendung der polierten Fliesen wird empfohlen, die Fliesen nach der Verlegung (bevor Fugen gemacht werden) zu imprägnieren. Das Imprägnieren schützt die Mikroporen der Oberfläche vor der Verschmutzung und kann mit erhältlichen Mitteln der Bauchemie durchgeführt werden.

ВНИМАНИЕ! В случае использования плиток полированной поверхности, следует после их укладки (но перед затиркой швов) зaimпрегнировать поверхность плиток средствами строительной химии доступными на рынке с целью закрытия микропор, увеличивающих риск образования пятен.

gama produktów i sposób pakowania

Range of products and packing / Produktsortiment und
Verpackungsweise / Ассортимент и упаковка

Płytki rektyfikowane Rectified tiles Rektifizierte Fliesen Ректифицированные плитки	29,7x59,7 cm		59,7x59,7 cm	
	naturalna natural natur натуральная	polerowana polished surface die Oberfläche poliert полированная	naturalna natural natur натуральная	polerowana polished surface die Oberfläche poliert полированная
Typ powierzchni Type of surface Oberfläche Поверхность				
Grubość płytek Tile thickness Fliesenstärke Толщина	0,94 cm	0,94 cm	0,94 cm	0,94 cm
VR 01
VR 02
VR 04
VR 10
VR 12
VR 13
VR 14
kg/karton kg/box kg/Karton кг/коробка	30,5	30,5	30,5	30,5
szt./karton pcs/box stck/Karton шт/коробка	8	8	4	4
m ² /karton m ² /box m ² /Karton m ² /коробка	1,44	1,44	1,44	1,44
karton/paleta box/pallet Karton/Palette коробка/поддон	32	32	30	30
m ² /paleta m ² /pallet m ² /Palette m ² /поддон	46,08	46,08	43,20	43,20
kg/paleta kg/pallet kg/Palette кг/поддон	996	996	935	935

dekoracje

Decorations / Dekore / Декоративные элементы

Typ Type Typ Тип	wymiar size abmessung размер	szt./karton pcs/box stck/Karton шт/коробка	waga 1 szt.(kg) weight of one piece Gewicht/1 Stück вес одной штуки	kg/karton kg/box kg/karton кг/коробка
Mozaika M-C-VR	29,7x29,7	10	1,49	15,58
Stopnica K-N-VR K-P-VR	29,7x59,7	8	3,50	28
Cokół C-N-VR C-P-VR	59,7x7,8	8	0,98	8