

59,7 x 119,7  
 59,7 x 59,7  
 29,7 x 119,7  
 29,7 x 59,7  
 29,7 x 29,7  
 8 x 119,7  
 8 x 59,7



## Szykowna elegancja

Изысканная элегантность / Вишукана елегантність

# ARENINO

**PL** Kolekcja Arenino jest kwintesencją szuku, prostoty i elegancji. Wyróżniają ją starannie dobrane barwy oraz subtelne wykończenie. Idealnie odnajdzie się w minimalistycznych aranżacjach zarówno salonu, kuchni, jak i łazienki.

**RU** Коллекция Arenino - это квинтэссенция стиля, простоты и элегантности. Тщательно подобранные цвета и тонкая отделка - её отличительная черта. Коллекция идеально подойдет для минималистичных аранжировок гостиной, кухни или ванной комнаты.

**UA** Колекція Arenino - це квінтесенція шuku, простоти та елегантності. Вона відрізняється ретельно підібраними кольорами і витонченим оздобленням. Ідеально підійде для мінімалістичного дизайну як вітальні, так і кухні та ванної кімнати.

🏠 płytki ścienna / настінна плитка / настенная плитка   
 🏠 płytki podłogowa / плитка на підлогу / напольная плитка   
 ❄️ mrozoodporna / морозостійка / морозостойкая  
🏠 gres / грес / керамогранит   
 🏠 rektyfikowana / ректифікована / ректифіцированная   
 🏠 powierzchnia matowa / матова поверхня / матовая поверхность  
🏠 powierzchnia lappato / lappato поверхня / lappato поверхность

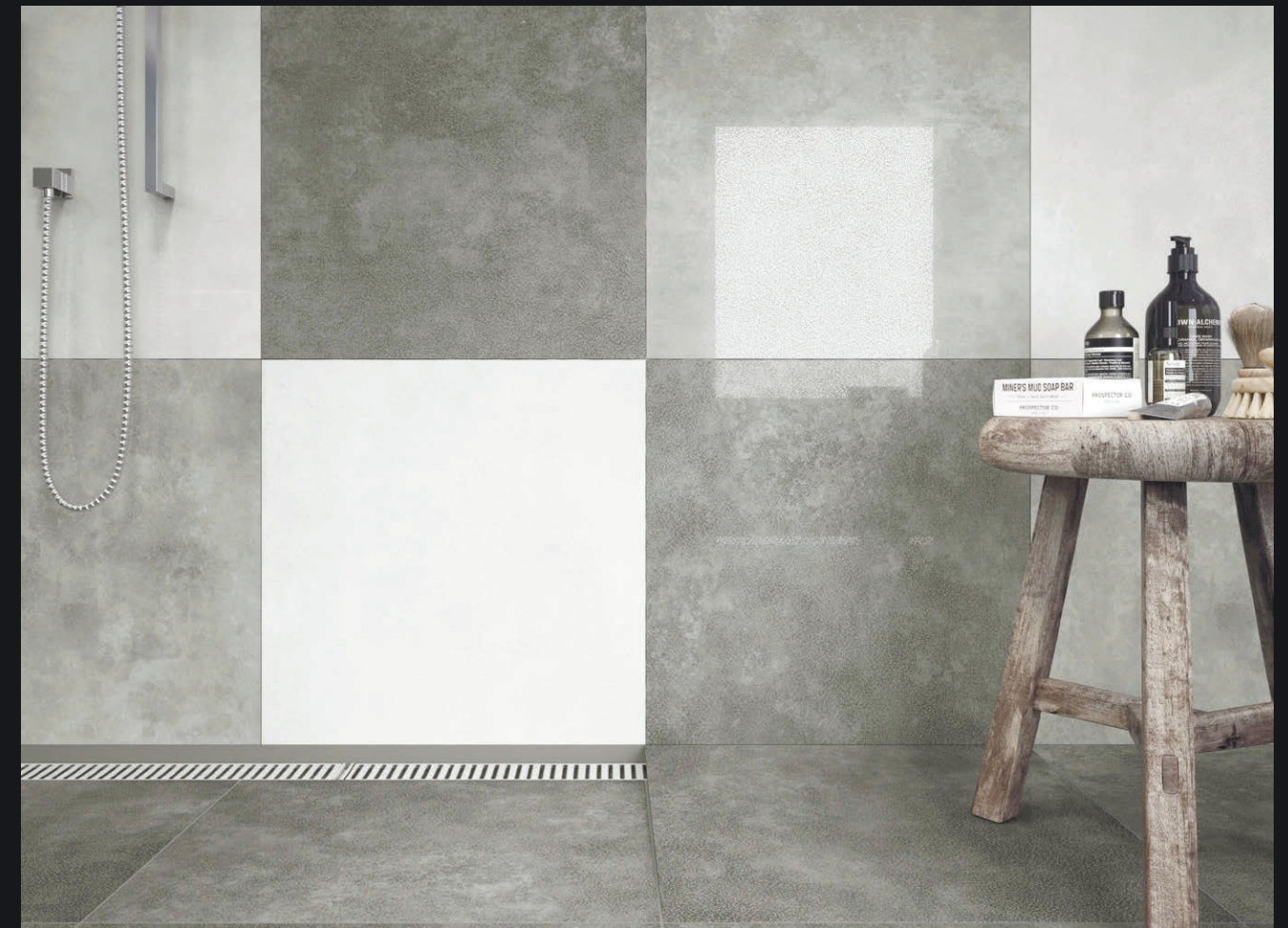


PODŁOGA / ПІДЛОГА / ПОЛ  
 ŚCIANA / СТІНА / СТЕНА  
 APENINO GRIS 59,7x59,7  
 APENINO RUST 29,7x59,7





PODŁOGA / ПІДЛОГА / ПОЛ  
APENINO ANTRACYT LAPPATO 59,7x59,7  
ŚCIANA / СТИНА / СТЕНА  
APENINO BIANCO LAPPATO 59,7x59,7  
APENINO GRIS LAPPATO 59,7x59,7  
APENINO ANTRACYT LAPPATO 59,7x59,7











ПОДЛОГА / ПІДЛОГА / ПОЛ  
ARENINO RUST 59,7x59,7



ЇСІАНА / СТІНА / СТЕНА  
ARENINO RUST 59,7x59,7  
ПОДЛОГА / ПІДЛОГА / ПОЛ  
ARENINO RUST 29,7x59,7



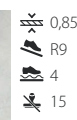




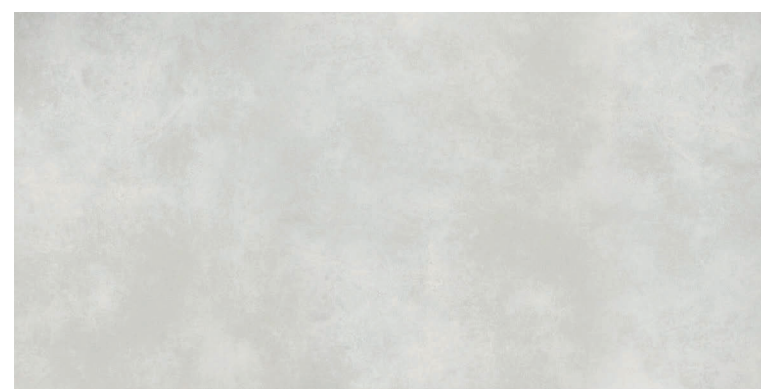




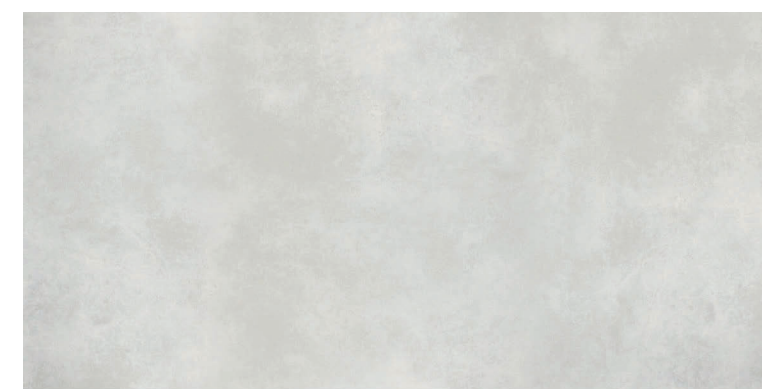
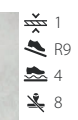
Apenino bianco 59,7 x 59,7 cm  
24787



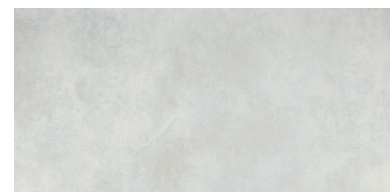
Apenino bianco lappato 59,7 x 59,7 cm  
24947



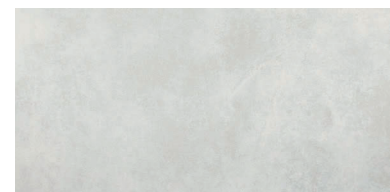
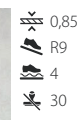
Apenino bianco lappato 59,7 x 119,7 cm  
21343



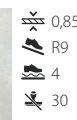
Apenino bianco 59,7 x 119,7 cm  
26720



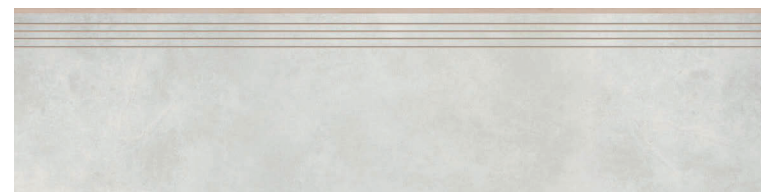
Apenino bianco 29,7 x 59,7 cm  
24862



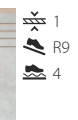
Apenino bianco lappato 29,7 x 59,7 cm  
25029



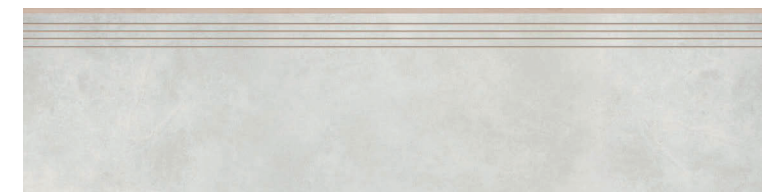
Stopnica / сходи́нка / ступе́нька ▼



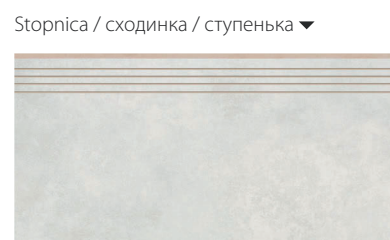
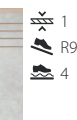
Apenino bianco lappato 29,7 x 119,7 cm  
36560



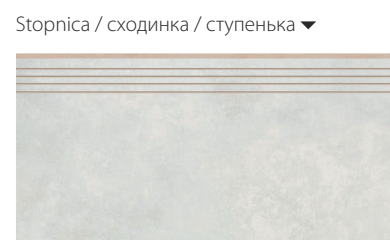
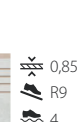
Stopnica / сходи́нка / ступе́нька ▼



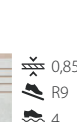
Apenino bianco 29,7 x 119,7 cm  
36522



Apenino bianco 29,7 x 59,7 cm  
35760



Apenino bianco lappato 29,7 x 59,7 cm  
35685



Cokół / цоко́ль / цоко́ль ▼



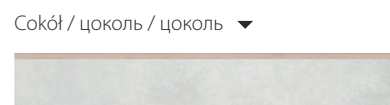
Apenino bianco lappato 8 x 119,7 cm  
36201



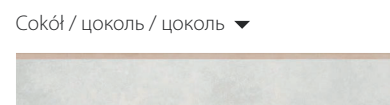
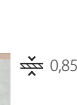
Cokół / цоко́ль / цоко́ль ▼



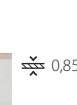
Apenino bianco 8 x 119,7 cm  
36164



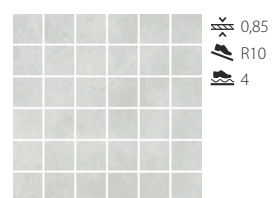
Apenino bianco 8 x 59,7 cm  
35777



Apenino bianco lappato 8 x 59,7 cm  
35692



Mozaika / моза́йка / моза́йка ▼



Apenino bianco lappato 29,7 x 29,7 cm  
30264



Zobacz więcej / Дивитись більше / Подробнее



**Pakowanie / Упаковка / Упаковка**

Format [cm] / розмір [см] / размеры [см]	59,7x119,7x1	59,7x59,7x0,8	29,7x59,7x0,8	29,7x119,7x1 stopnica	29,7x59,7x0,8 stopnica	29,7x29,7x0,8 mozaika	8x119,7x1 cokół	8x59,7x0,8 cokół
sztuk w opak. / штук в упаковці / количество штук в коробке	2	4	8	2	8	5	7	8
m <sup>2</sup> w opak. / m <sup>2</sup> в упаковці / m <sup>2</sup> в коробке	1,43	1,43	1,42	-	-	-	-	-
waga opak. [kg] / вага упаковки [кг]	32,89	27,75	28,19	26,4	26,4	9,15	19,6	7,5

- antypoślizgowość / противокзвка / противоскольжение - klasa ścieralności / клас стійкості до стирання / класс истираемости

- grubość płytki / толщина плитки / товщина плиткі - ilość twarzy / кількість лицевих сторін / разнообразие графики





Apenino gris 59,7 x 59,7 cm  
24824

0,85  
R9  
4  
15



Apenino gris lappato 59,7 x 59,7 cm  
24965

0,85  
R9  
4  
15



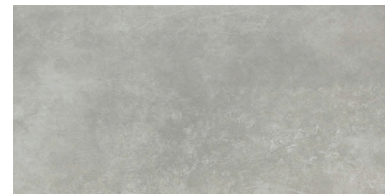
Apenino gris lappato 59,7 x 119,7 cm  
21367

1  
R9  
4  
8



Apenino gris 59,7 x 119,7 cm  
26768

1  
R9  
4  
8



Apenino gris 29,7 x 59,7 cm  
24909

0,85  
R9  
4  
30



Apenino gris lappato 29,7 x 59,7 cm  
25067

0,85  
R9  
4  
30

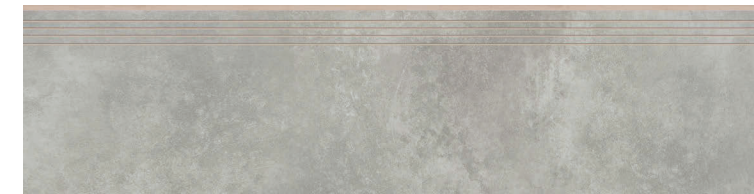
Stopnica / сходи́нка / ступе́нька ▼



Apenino gris lappato 29,7 x 119,7 cm  
36584

1  
R9  
4

Stopnica / сходи́нка / ступе́нька ▼



Apenino gris 29,7 x 119,7 cm  
36546

1  
R9  
4



Apenino gris 29,7 x 59,7 cm  
35784

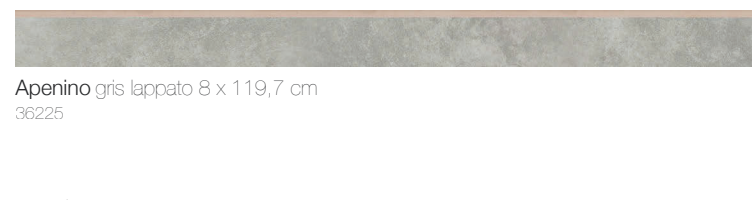
0,85  
R9  
4



Apenino gris lappato 29,7 x 59,7 cm  
35708

0,85  
R9  
4

Cokół / цоко́ль / цоко́ль ▼



Apenino gris lappato 8 x 119,7 cm  
36225

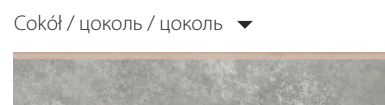
1

Cokół / цоко́ль / цоко́ль ▼



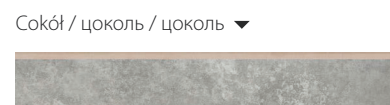
Apenino gris 8 x 119,7 cm  
36188

1



Apenino gris 8 x 59,7 cm  
35791

0,85



Apenino gris lappato 8 x 59,7 cm  
35715

0,85

Mozaika / моза́йка / моза́йка ▼



Apenino gris lappato 29,7 x 29,7 cm  
30278

0,85  
R10  
4

Zobacz więcej / Дивитись більше / Подробнее



**Pakowanie / Упаковка / Упаковка**

Format [cm] / розмір [см] / размеры [см]	59,7x119,7x1	59,7x59,7x0,8	29,7x59,7x0,8	29,7x119,7x1 stopnica	29,7x59,7x0,8 stopnica	29,7x29,7x0,8 mozaika	8x119,7x1 cokół	8x59,7x0,8 cokół
sztuk w opak. / штук в упаковці / количество штук в коробке	2	4	8	2	8	5	7	8
m <sup>2</sup> w opak. / m <sup>2</sup> в упаковці / m <sup>2</sup> в коробке	1,43	1,43	1,42	-	-	-	-	-
waga opak. [kg] / вага упаковки [кг]	32,89	27,75	28,19	26,4	26,4	9,15	19,6	7,5

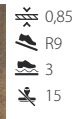
R9 - antypoślizgowość / протиковзка / противоскольжение R9 - klasa ścieralności / клас стійкості до стирання / класс истираемости

15 - grubość płytki / толщина плитки / товщина плитки 15 - ilość twarzy / кількість лицевих сторін / разнообразие графики





Apenino rust 59,7 x 59,7 cm  
24800



Apenino rust lappato 59,7 x 59,7 cm  
24961



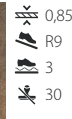
Apenino rust lappato 59,7 x 119,7 cm  
21381



Apenino rust 59,7 x 119,7 cm  
26744



Apenino rust 29,7 x 59,7 cm  
24886



Apenino rust lappato 29,7 x 59,7 cm  
25043



Stopnica / сходи́нка / ступе́нька ▼



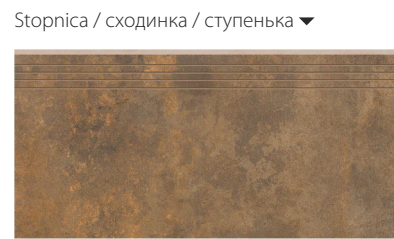
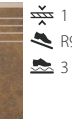
Apenino rust lappato 29,7 x 119,7 cm  
36577



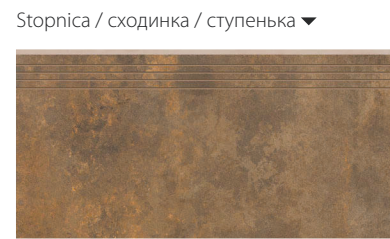
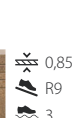
Stopnica / сходи́нка / ступе́нька ▼



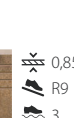
Apenino rust 29,7 x 119,7 cm  
36539



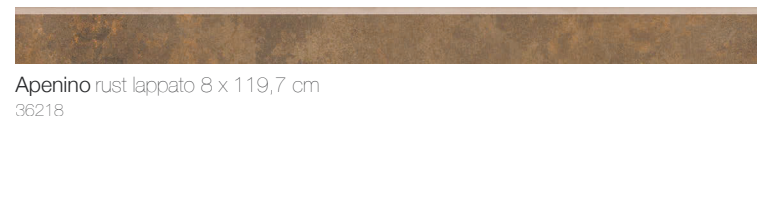
Apenino rust 29,7 x 59,7 cm  
35807



Apenino rust lappato 29,7 x 59,7 cm  
35722



Cokół / цоко́ль / цоко́ль ▼



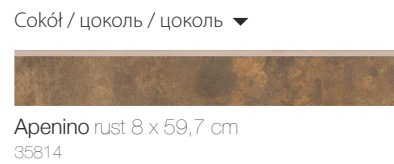
Apenino rust lappato 8 x 119,7 cm  
36218



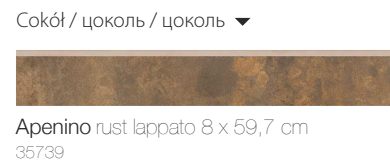
Cokół / цоко́ль / цоко́ль ▼



Apenino rust 8 x 119,7 cm  
36171



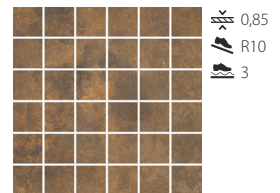
Apenino rust 8 x 59,7 cm  
36814



Apenino rust lappato 8 x 59,7 cm  
35739



Mozaika / моза́йка / моза́йка ▼



Apenino rust lappato 29,7 x 29,7 cm  
30261



Zobacz więcej / Дивіться більше / Подробнее



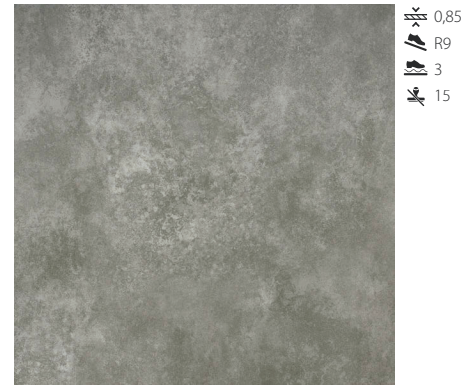
**Pakowanie / Упаковка / Упаковка**

Format [cm] / розмір [см] / размеры [см]	59,7x119,7x1	59,7x59,7x0,8	29,7x59,7x0,8	29,7x119,7x1 stopnica	29,7x59,7x0,8 stopnica	29,7x29,7x0,8 mozaika	8x119,7x1 cokół	8x59,7x0,8 cokół
sztuk w opak. / штук в упаковці / количество штук в коробке	2	4	8	2	8	5	7	8
m <sup>2</sup> w opak. / m <sup>2</sup> в упаковці / m <sup>2</sup> в коробке	1,43	1,43	1,42	-	-	-	-	-
waga opak. [kg] / вага упаковки [кг] / вес упаковки [кг]	32,89	27,75	28,19	26,4	26,4	9,15	19,6	7,5

- antypoślizgowość / протиковзка / противоскольжение - klasa ścieralności / клас стійкості до стирання / класс истираемости

- grubość płytki / толщина плитки / товщина плитки - ilość twarzy / кількість лицевих сторін / разнообразие графики





Apenino antracyt 59,7 x 59,7 cm  
24848

0,85  
R9  
3  
15



Apenino antracyt lappato 59,7 x 59,7 cm  
25005

0,85  
R9  
4  
15



Apenino antracyt lappato 59,7 x 119,7 cm  
21404

1  
R9  
4  
8



Apenino antracyt 59,7 x 119,7 cm  
26782

1  
R9  
3  
8



Apenino antracyt 29,7 x 59,7 cm  
24923

0,85  
R9  
3  
30



Apenino antracyt lappato 29,7 x 59,7 cm  
25081

0,85  
R9  
4  
30

Stopnica / сходи́нка / ступе́нька ▼



Apenino antracyt lappato 29,7 x 119,7 cm  
36591

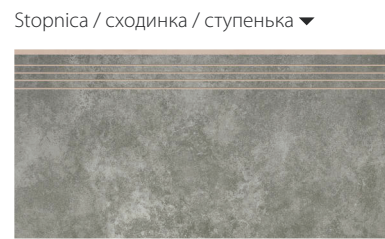
1  
R9  
4

Stopnica / сходи́нка / ступе́нька ▼



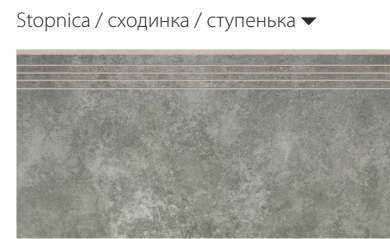
Apenino antracyt 29,7 x 119,7 cm  
36553

1  
R9  
3



Apenino antracyt 29,7 x 59,7 cm  
35746

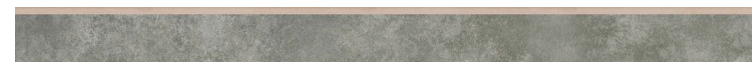
0,85  
R9  
3



Apenino antracyt lappato 29,7 x 59,7 cm  
35661

0,85  
R9  
4

Cokół / цоко́ль / цоко́ль ▼



Apenino antracyt lappato 8 x 119,7 cm  
36232

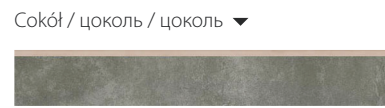
1

Cokół / цоко́ль / цоко́ль ▼



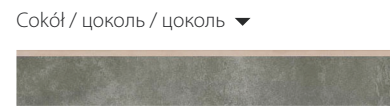
Apenino antracyt 8 x 119,7 cm  
36195

1



Apenino antracyt 8 x 59,7 cm  
35753

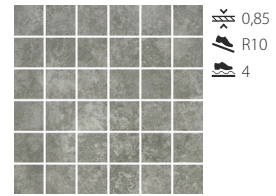
0,85



Apenino antracyt lappato 8 x 59,7 cm  
35678

0,85

Mozaika / моза́йка / моза́йка ▼



Apenino antracyt lappato 29,7 x 29,7 cm  
30285

0,85  
R10  
4

Zobacz więcej / Дивіться більше / Подробнее



**Pakowanie / Упаковка / Упаковка**

Format [cm] / розмір [см] / размеры [см]	59,7x119,7x1	59,7x59,7x0,8	29,7x59,7x0,8	29,7x119,7x1 stopnica	29,7x59,7x0,8 stopnica	29,7x29,7x0,8 mozaika	8x119,7x1 cokół	8x59,7x0,8 cokół
sztuk w opak. / штук в упаковці / количество штук в коробке	2	4	8	2	8	5	7	8
m <sup>2</sup> w opak. / m <sup>2</sup> в упаковці / m <sup>2</sup> в коробке	1,43	1,43	1,42	-	-	-	-	-
waga opak. [kg] / вага упаковки [кг]	32,89	27,75	28,19	26,4	26,4	9,15	19,6	7,5

R9 - antypoślizgowość / протиковзка / противоскольжение R9 - klasa ścieralności / клас стійкості до стирання / класс истираемости

15 - grubość płytki / толщина плитки / товщина плитки 15 - ilość twarzy / кількість лицевих сторін / разнообразие графики