

WIDE & style  
CERAMIC WALLPAPER



# INDEX

WIDE & style  
4

*fuoriformato*<sup>®</sup>  
64



# WIDE & style

## CERAMIC WALLPAPER

La passione per la decorazione d'interni è uno degli elementi che da sempre hanno guidato il percorso di ricerca del marchio ABK, azienda attiva da oltre 30 anni all'interno del comprensorio ceramico italiano che per prima ha saputo cogliere il potenziale della grande lastra abbinata all'effetto wallpaper e ancora oggi presenta una delle più ampie proposte presenti sul mercato.

ABK, an Italian ceramic tile producer with a history dating back more than 30 years, has always been driven by a passion for interior decoration and an unflagging commitment to research and innovation. ABK was the first to recognise the potential of combining large slabs with a wallpaper effect and continues to offer one of the most extensive product ranges on the market.

# fuoriformato®

## OVERSIZE HANDICRAFT

FUORIFORMATO raccoglie una selezione di lastre ceramiche che rappresentano un perfetto connubio fra tecnologia e artigianato. Grandi superfici di pregio sulle quali la stampa digitale ad alta risoluzione incontra applicazioni manuali che riprendono le tecniche di lavorazione della ceramica decorativa tradizionale.

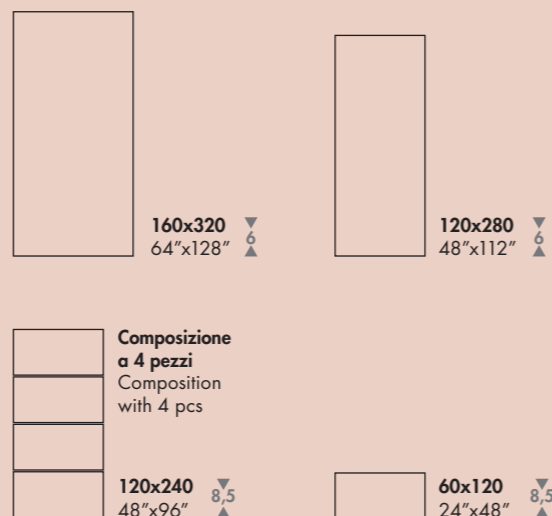
The FUORIFORMATO range consists of a selection of ceramic slabs that offer a perfect combination of technology and craftsmanship. These large, prestigious surfaces combine high-resolution digital printing with manual applications that replicate traditional decorative ceramic techniques.



# WALL DECOR

La proposta delle superfici ceramiche decorative WIDE&STYLE parte dalle grandi lastre, ma comprende anche composizioni modulari e sottomultipli che dal punto di vista logistico ne favoriscono l'utilizzo anche negli spazi più piccoli o più difficoltosi da raggiungere.

The WIDE&STYLE range of decorative ceramic surfaces focuses mainly on large slabs, but also includes modular compositions and submultiples that are easier to use in even the smallest or most inaccessible spaces.



# EVERYWHERE

Il grande formato permette di ridurre la percezione delle fughe e liberare la creatività di progettisti ed interior designers, che possono applicare le lastre in gres porcellanato ai contesti più svariati. WIDE&STYLE può vestire pareti degli spazi residenziali (bagni, cucine, living o camere da letto) o diventare elemento caratterizzante di progetti commerciali (lounge bar, ristoranti, negozi) oltre ad essere una nuova opportunità per il rivestimento di facciate esterne.

The large sizes reduce the perception of the grout joints and give free rein to the creativity of architects and interior designers, who can use porcelain slabs in the most diverse applications. WIDE&STYLE slabs are suitable for use on walls in residential spaces (bathrooms, kitchens, living rooms and bedrooms) or can be adopted as a distinctive element in commercial projects (lounge bars, restaurants, shops). They also offer new opportunities for use as exterior façade claddings.



# TECHNOLOGIES

Le lastre WIDE&STYLE sono tutte realizzate mediante applicazione digitale di pigmenti a caldo, per consentire un più ampio ventaglio di applicazioni del prodotto.

WIDE&STYLE slabs are all produced using hot digital pigment application to allow for a wider range of product applications.

Il processo di cottura che segue la fase di decorazione rende pressochè inalterabili le superfici ceramiche WIDE&STYLE, aumentandone la resistenza alle macchie comuni e ai detergenti acidi maggiormente utilizzati per la pulizia.

Because they are fired after being decorated, WIDE&STYLE ceramic surfaces are extremely durable and resistant to common staining agents and acid cleaning products.

Perfettamente idonee alla permanenza in ambienti umidi, le lastre WIDE&STYLE possono essere installate all'interno di bagni o zone wellness in quanto sono pulibili anche con i prodotti detergenti anti-calcare.

The fact that WIDE&STYLE slabs can be cleaned with anti-limescale cleaning products makes them ideal for use in wet zones such as bathrooms and wellness areas.

Le superfici WIDE&STYLE possono essere posate anche come rivestimento di facciate esterne, in quanto non prevedono alterazioni dovute all'azione prolungata dei raggi UV o agli sbalzi termici.

WIDE&STYLE surfaces are unaffected by prolonged exposure to UV radiation or thermal shock, making them suitable for use as an exterior façade cladding.

Grazie alle temperature di cottura di circa 800°, è possibile applicare alle lastre anche inserti in metallo prezioso (oro e platino). Tutti gli articoli WIDE&STYLE che prevedono queste materie sono identificati dal simbolo . Per queste tipologie di prodotto sono previste le specifiche indicazioni di pulizia e manutenzione.

Thanks to the firing temperature of around 800°C, precious metal (gold and platinum) inserts can be applied to the slabs. All WIDE&STYLE surfaces incorporating these materials are identified by the symbol . Special cleaning and maintenance instructions should be followed for these kinds of products.



WIDE & style

# CUSTOMIZE

L'ufficio ricerca e progettazione ABK, oltre a ideare i soggetti grafici presenti a catalogo, è in grado di offrire un servizio di consulenza personalizzata per realizzare al meglio gli ambienti con le lastre WIDE&STYLE. In team con i progettisti che ne fanno richiesta, specie per i progetti di ampie dimensioni, è possibile fornire render e simulazioni con tutte le principali indicazioni per posare correttamente le lastre, incluso dove effettuare i tagli per non compromettere il risultato estetico finale. ABK non fornisce lastre già tagliate per evitare inconvenienti sul cantiere, nel caso in cui gli spazi non presentassero la perfetta corrispondenza con le misure fornite. I preventivi WIDE&STYLE non prevedono i costi di posa.

ABK's R&D department not only creates the graphic motifs available in the catalogue but can also offer personalised guidance on the use of WIDE&STYLE slabs. In collaboration with designers, especially in large projects, the department can provide renderings and simulations that include detailed instructions for correct installation of the slabs. This includes specifying where cuts should be made to ensure the best possible finished aesthetic result. ABK does not supply pre-cut panels to avoid the risk of problems on site if the measurements provided do not match perfectly with the spaces. The WIDE&STYLE quotes do not include installation costs.

Esempi di progetti realizzati per i nostri clienti - Examples of projects created for our customers



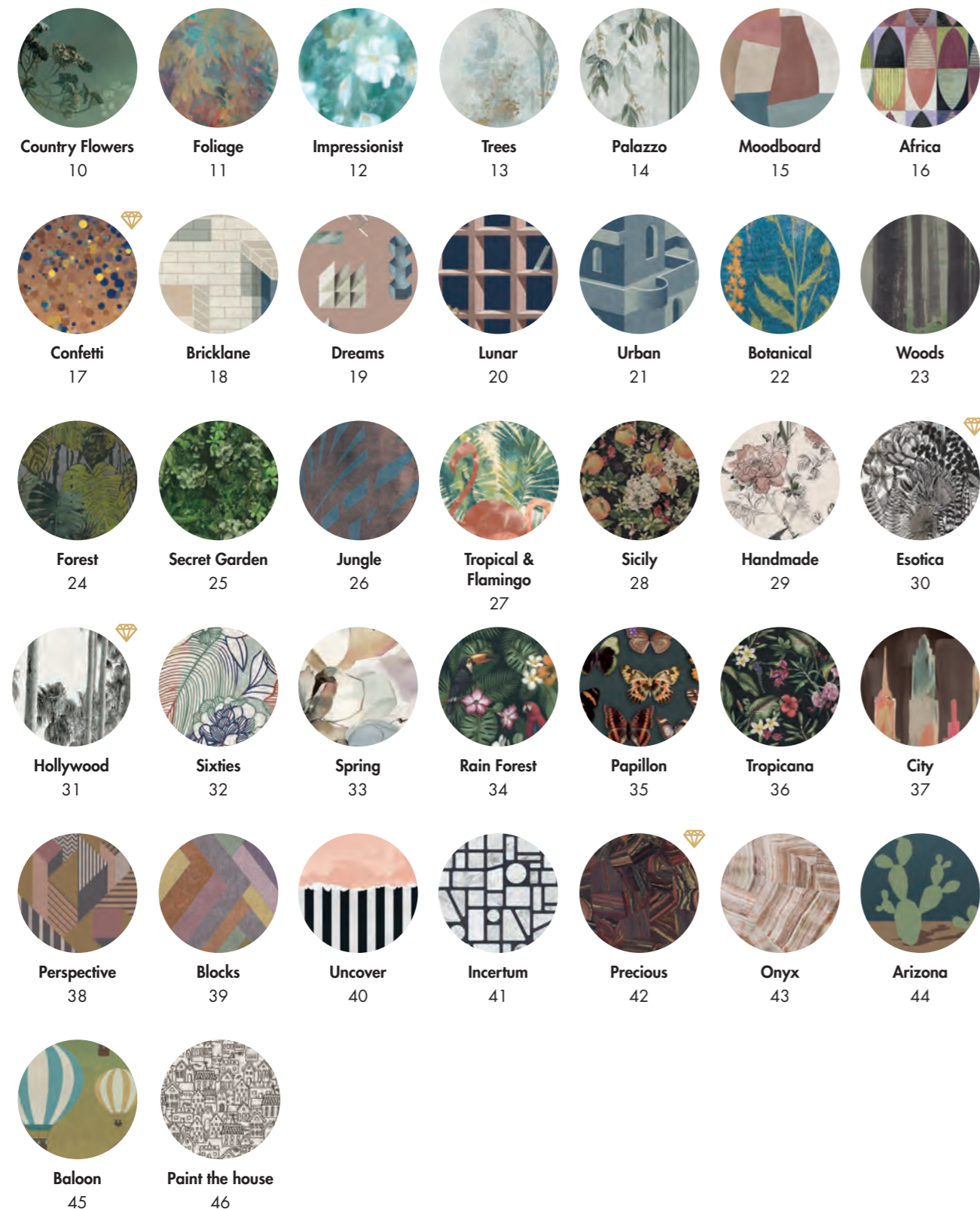
Con un occhio attento alle esigenze dei contractors e dei players commerciali, ABK offre la possibilità di modificare o inserire contenuti grafici extra all'interno dei pattern presenti all'interno della gamma WIDE&STYLE. Per il servizio di progettazione "business" il listino di vendita sarà adeguato con l'aggiunta dei nuovi impianti di stampa e i costi aggiuntivi saranno valutati in base alla complessità della progettazione grafica.

Ever attentive to the needs of contractors and retailers, ABK offers the flexibility needed to modify or add extra graphic content to the patterns present in the WIDE&STYLE range. For the business design service, the sales price list will be adapted with the addition of the new print mechanicals. The additional costs will be estimated according to the complexity of the graphic design.

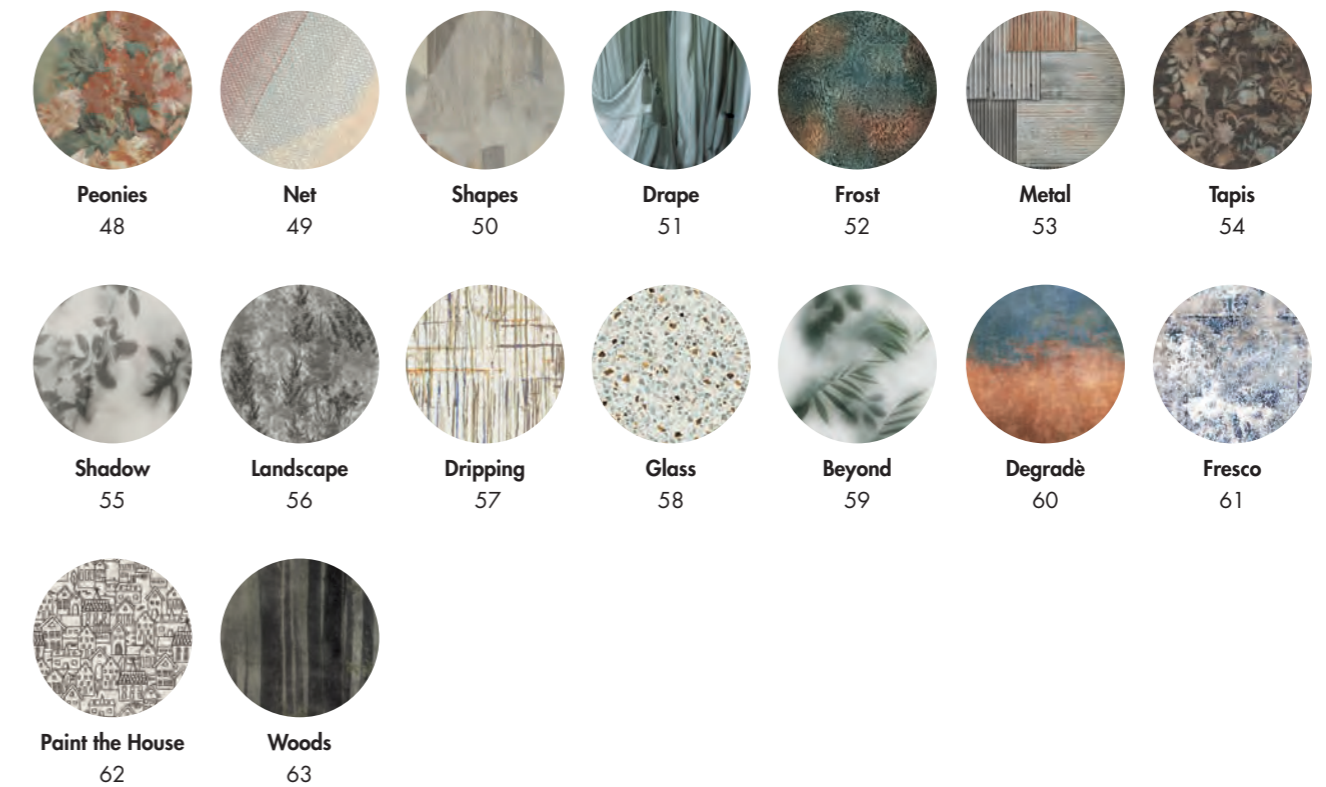


# RANGE

## MADE TO ORDER



## STOCK ITEMS



## MADE TO ORDER

Questa sezione contiene tutte le varianti che per molteplici fattori debbono essere necessariamente prodotte su ordinazione. I suddetti articoli si distinguono per l'impiego di coloranti particolarmente saturi e brillanti, piuttosto che per l'applicazione di smalti preziosi o semplicemente perché devono essere prodotti con un'attenzione particolare per garantire la perfetta continuità dei disegni tra una lastra e l'altra.

This section includes all products that for various reasons have to be made to order. These items stand out for the use of highly saturated and vivid colours, for the application of premium glazes, or simply because they have to be produced with special care to ensure the perfect continuity of designs from one slab to the next.

## STOCK ITEMS

È la selezione di proposte che ABK è in grado di gestire all'interno delle proprie linee produttive; pur offrendo sorprendenti effetti decorativi, declinati in superfici lucide e satinare, le lastre stock items si distinguono anche per un ottimo rapporto qualità/prezzo.

These are the designs that ABK is able to produce on its own production lines. The stock items slabs not only stand out for their striking decorative effects on glossy and satin surfaces but also offer an excellent quality-to-price ratio.



COUNTRY FLOWERS



Country Flowers Green 120x280



Green

Pink



floor POETRY WOOD GOLD



LOOK AT THE DETAILS

	△	Green A	Green B	Pink A	Pink B
160x320 64"x128"	6	0017081	0017082	0017125	0017126
120x280 48"x112"	6	0017083	0017084	0017127	0017128
120x240 (4pz) 48"x96" (4pcs)	8,5	0017085	0017086	0017129	0017130



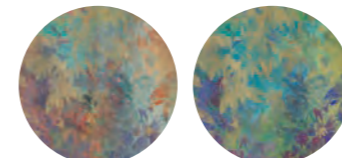
A

B

FOLIAGE



Foliage Orange 120x280



Orange

Yellow



floor POETRY WOOD ECRU



LOOK AT THE DETAILS

	△	Orange A	Orange B	Yellow A	Yellow B
160x320 64"x128"	6	0017312	0017313	0017306	0017307
120x280 48"x112"	6	0017314	0017315	0017308	0017309
120x240 (4pz) 48"x96" (4pcs)	8,5	0017316	0017317	0017310	0017311



A

B



IMPRESSIONIST



Impressionist 120x280



floor POETRY WOOD GOLD wall WIDE&STYLE MINI MILK

LOOK AT THE DETAILS

Impressionist		
160x320 64"x128"	6	0017131
120x280 48"x112"	6	0017132
120x240 (4pz) 48"x96" (4pcs)	8,5	0017133

TREES



Trees Ivory A 120x280



Ivory

Purple



floor POETRY STONE RELOADED AVOLA FOG

LOOK AT THE DETAILS

		Ivory A	Ivory B	Purple A	Purple B
160x320 64"x128"	6	0017034	0017035	0017040	0017041
120x280 48"x112"	6	0017036	0017037	0017042	0017043
120x240 (4pz) 48"x96" (4pcs)	8,5	0017038	0017039	0017044	0017045



A

B



PALAZZO



Palazzo A 120x280



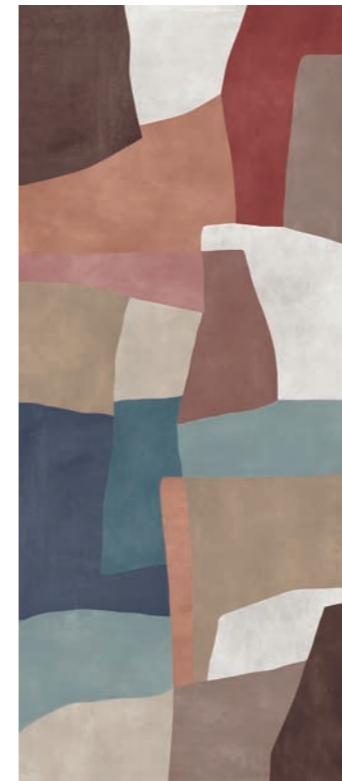
floor  
LAB 325 BASE PEARL



A B

	Δ	A	B
160x320 64"x128"	6	0017274	0017275
120x280 48"x112"	6	0017276	0017277
120x240 (4pz) 48"x96" (4pcs)	8,5	0017284	0017285

MOODBOARD



Moodboard A 120x280



floor  
14ORAITALIANA / ALTEREGO SAND



A B

	Δ	A	B
160x320 64"x128"	6	0017318	0017319
120x280 48"x112"	6	0017320	0017321
120x240 (4pz) 48"x96" (4pcs)	8,5	0017322	0017323





AFRICA

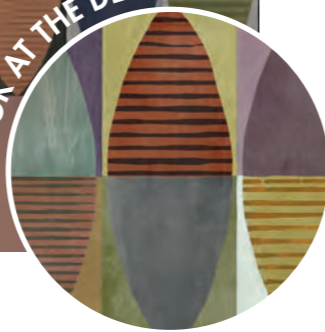


Africa 120x280



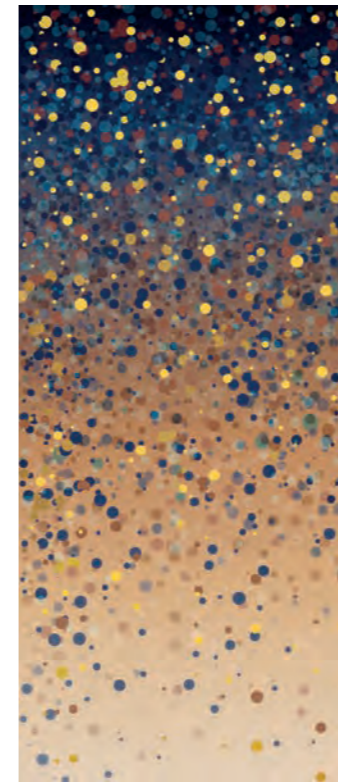
floor  
14ORAITALIANA / ALTEREGO COTTO

LOOK AT THE DETAILS

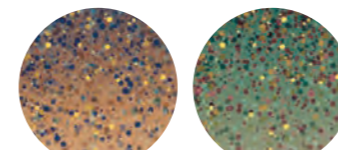


	⌵	Africa
160x320 64"x128"	6	0017271
120x280 48"x112"	6	0017272
120x240 (4pz) 48"x96" (4pcs)	8,5	0017273

CONFETTI



Confetti Blue 120x280 



Blue

Green

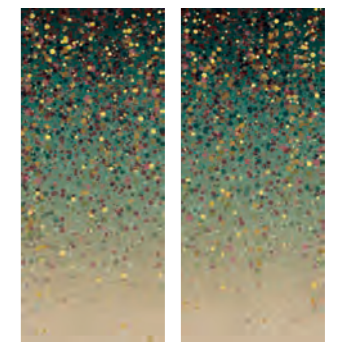


floor  
14ORAITALIANA / ALTEREGO MOU

LOOK AT THE DETAILS



	⌵	Blue A	Blue B	Green A	Green B
160x320 64"x128"	6	0017075	0017076	0017046	0017047
120x280 48"x112"	6	0017077	0017078	0017048	0017049
120x240 (4pz) 48"x96" (4pcs)	8,5	0017079	0017080	0017050	0017051



A

B



BRICKLANE



Bricklane A 120x280



floor  
SENSI 900 STONE GREY



A

B

	Σ	A	B
160x320 64"x128"	6	0011682	0011683
120x280 48"x112"	6	0011684	0011685
120x240 (4pz) 48"x96" (4pcs)	8,5	0011686	0011687

DREAMS



Dreams 120x280

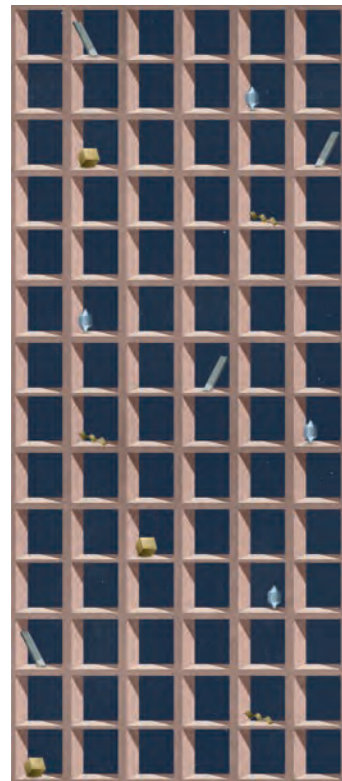


floor  
POETRY STONE PIRENEI GREY

	Σ	Dreams
160x320 64"x128"	6	0011676
120x280 48"x112"	6	0011677
120x240 (4pz) 48"x96" (4pcs)	8,5	0011678



LUNAR



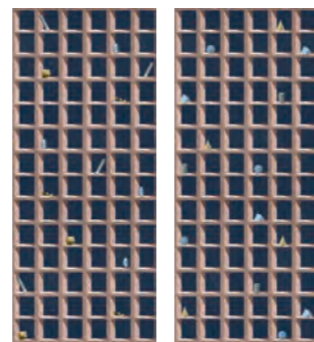
Lunar A 120x280



floor  
SENSI 900 PRECIOUS BLACK



LOOK AT THE DETAILS

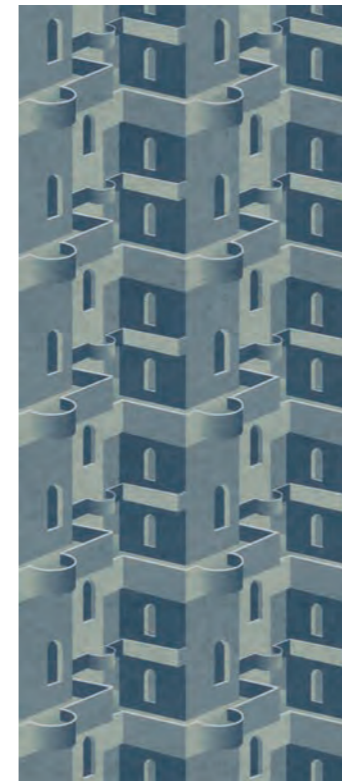


A

B

	Δ	A	B
160x320 64"x128"	6	0011688	0011689
120x280 48"x112"	6	0011690	0011691
120x240 (4pz) 48"x96" (4pcs)	8,5	0011692	0011693

URBAN



Urban 120x280



floor  
POETRY STONE TRANI IVORY

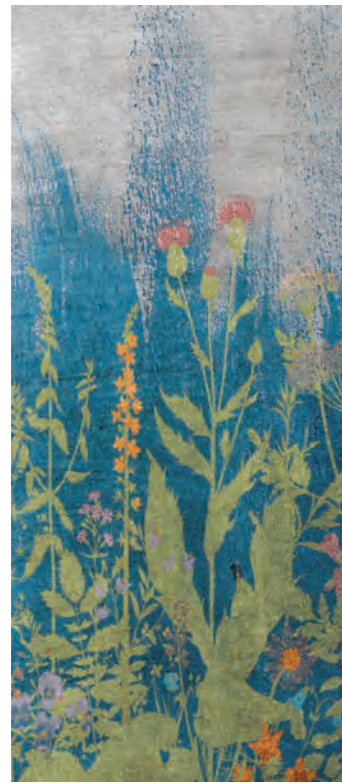


LOOK AT THE DETAILS

	Δ	Urban
160x320 64"x128"	6	0011679
120x280 48"x112"	6	0011680
120x240 (4pz) 48"x96" (4pcs)	8,5	0011681



**BOTANICAL**



Botanical Blue A 120x280



	▲	A	B
160x320 64"x128"	6	0007299	0007300
120x280 48"x112"	6	0009476	0009477
120x240 (4pz) 48"x96" (4pcs)	8,5	0001856	0001857



A

B

**WOODS**



Woods A 120x280



	▲	A	B	C
160x320 64"x128"	6	0007328	0007329	0007330
120x280 48"x112"	6	0009507	0009508	0009509
120x240 (4pz) 48"x96" (4pcs)	8,5	0001874	0001875	0001876



A

B

C



FOREST



Forest A 120x280



floor  
CROSSROAD CHALK GREY



A

B

	▲	A	B
160x320 64"x128"	6	0007360	0007361
120x280 48"x112"	6	0009536	0009537
120x240 (4pz) 48"x96" (4pcs)	8,5	0001946	0001947

SECRET GARDEN



Secret Garden 120x280



Secret Garden

Secret Garden Wall

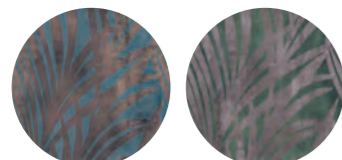
	▲	Secret Garden	Secret Garden Wall
160x320 64"x128"	6	0007385	0007386
120x280 48"x112"	6	0009561	0009562
120x240 (4pz) 48"x96" (4pcs)	8,5	0003728	0003731



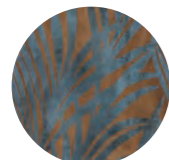
JUNGLE



Jungle Blue 120x280



Blue Green



Rust



floor ALPES RAW SAND

	▲	Blue	Green	Rust
160x320 64"x128"	6	0007241	0007242	0007240
120x280 48"x112"	6	0009417	0009418	0009416
120x240 (4pz) 48"x96" (4pcs)	8,5	0001358	0001359	0001357

TROPICAL



Tropical 120x280



floor CROSSROAD WOOD COAL

	▲	Tropical	Tropical Flamingo
160x320 64"x128"	6	0007268	0007267
120x280 48"x112"	6	0009449	0009448
120x240 (4pz) 48"x96" (4pcs)	8,5	0001844	0001843



Tropical Tropical Flamingo



SICILY



Sicily 120x280



	Σ	Sicily
160x320 64"x128"	6	0007383
120x280 48"x112"	6	0009559
60x120 24"x48"	8,5	0007654

HANDMADE



Handmade 120x280



	Σ	Handmade
160x320 64"x128"	6	0007289
120x280 48"x112"	6	0009466
120x240 (4pz) 48"x96" (4pcs)	8,5	0001850



ESOTICA



Esotica 120x280



floor  
SENSI SIGNORIA PORT GOLD

	▲	Esotica
160x320 64"x128"	6	0009398
120x280 48"x112"	6	0009399
120x240 (4pz) 48"x96" (4pcs)	8,5	0009400

HOLLYWOOD



Hollywood A 120x280



floor  
BLEND DOTS MULTIBLACK

	▲	A	B	C
160x320 64"x128"	6	0009389	0009390	0009391
120x280 48"x112"	6	0009392	0009393	0009394
120x240 (4pz) 48"x96" (4pcs)	8,5	0009395	0009396	0009397



A B C



SIXTIES



Sixties Light 120x280



Sixties Light		
160x320 64"x128"	6	0007262
120x280 48"x112"	6	0009442
120x240 (4pz) 48"x96" (4pcs)	8,5	0001416

SPRING



Spring 120x280



floor ECOCHIC NATURELE wall BLEND CONCRETE MOON

Spring		
160x320 64"x128"	6	0007344
120x280 48"x112"	6	0009522
120x240 (4pz) 48"x96" (4pcs)	8,5	0001883



**RAIN FOREST**

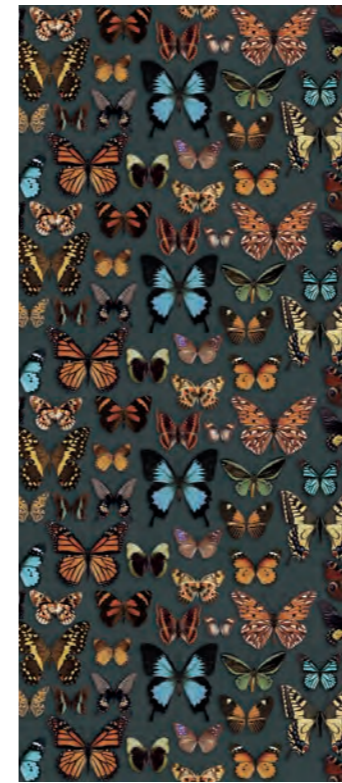


Rain Forest 120x280



▲ Rain Forest			
160x320 64"x128"	6	0007384	
120x280 48"x112"	6	0009560	
120x240 (4pz) 48"x96" (4pcs)	8,5	0003725	

**PAPILLON**



Papillon 120x280



▲ Papillon			
160x320 64"x128"	6	0007381	
120x280 48"x112"	6	0009557	
60x120 24"x48"	8,5	0007652	



TROPICANA



Tropicana 120x280



floor  
CROSSROAD WOOD TAN



	▲	Tropicana
160x320 64"x128"	6	0007380
120x280 48"x112"	6	0009556
60x120 24"x48"	8,5	0007651

CITY



City A 120x280



floor  
CROSSROAD CHALK SMOKE



	▲	A	B
160x320 64"x128"	6	0007345	0007346
120x280 48"x112"	6	0009523	0009524
120x240 (4pz) 48"x96" (4pcs)	8,5	0001893	0001894



A B



PERSPECTIVE



Perspective Military 120x280



Military

Brown



LOOK AT THE DETAILS

	▲	Military	Brown
160x320 64"x128"	6	0007390	0007389
120x280 48"x112"	6	0009566	0009565
120x240 (4pz) 48"x96" (4pcs)	8,5	0005548	0005545

BLOCKS



Blocks Hazel 120x280



Hazel

Violet



Sage

Lilac



LOOK AT THE DETAILS

	▲	Hazel	Violet	Sage	Lilac
160x320 64"x128"	6	0007288	0007285	0007286	0007287
120x280 48"x112"	6	0009464	0009461	0009462	0009463
120x240 (4pz) 48"x96" (4pcs)	8,5	0001468	0001465	0001466	0001467



UNCOVER



Uncover A 120x280

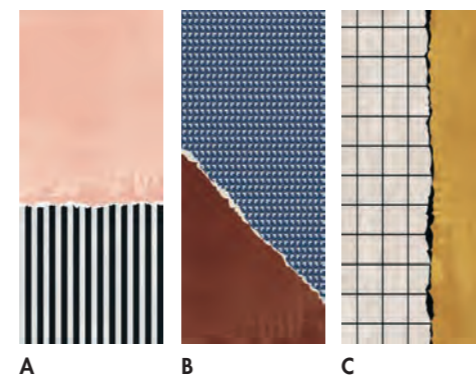


floor CROSSROAD WOOD GREY wall LAB 325 BASE PEARL

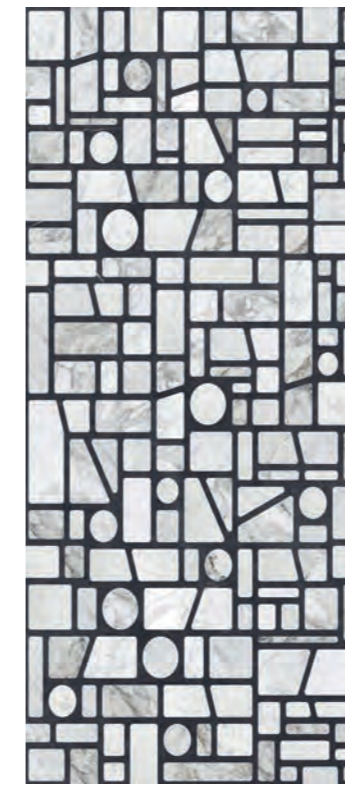


LOOK AT THE DETAILS

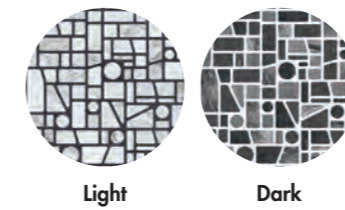
	Δ	A	B	C
160x320 64"x128"	6	0007333	0007334	0007335
120x280 48"x112"	6	0009512	0009513	0009514
60x120 24"x48"	8,5	0007618	0007619	0007620



INCERTUM



Incertum Light 120x280



Light

Dark

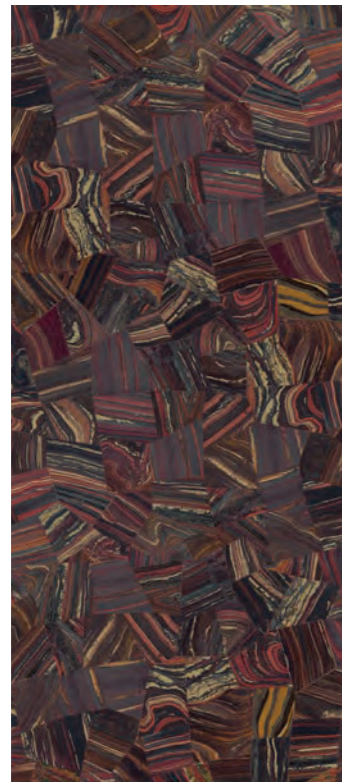


LOOK AT THE DETAILS

	Δ	Light	Dark
160x320 64"x128"	6	0007364	0007365
120x280 48"x112"	6	0009540	0009541
60x120 24"x48"	8,5	0007635	0007636



PRECIOUS



Precious Cherry 120x280 



Cherry

Blue



floor CROSSROAD WOOD TAN wall ALPES IVORY

LOOK AT THE DETAILS



	Cherry	Blue
160x320 64"x128"	6 0007317	0007316
120x280 48"x112"	6 0009496	0009495
60x120 24"x48"	8,5 0007615	0007614

ONYX



Onyx 120x280



floor LAB325 BASE ASH

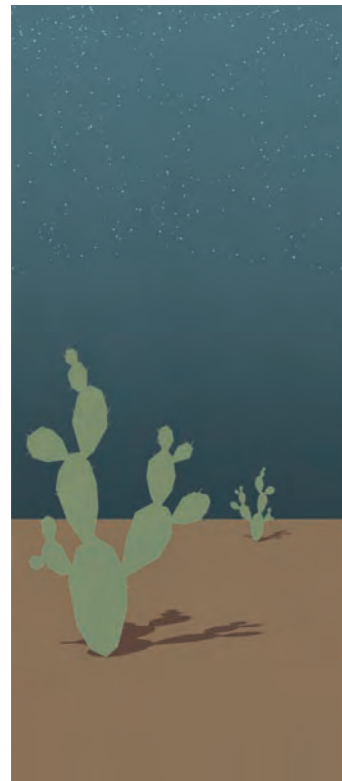
LOOK AT THE DETAILS



	Onyx
160x320 64"x128"	6 0007339



ARIZONA

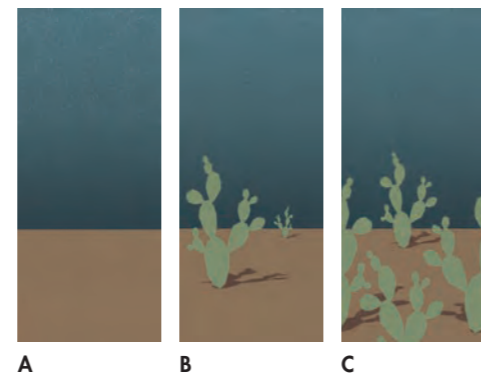


Arizona B 120x280

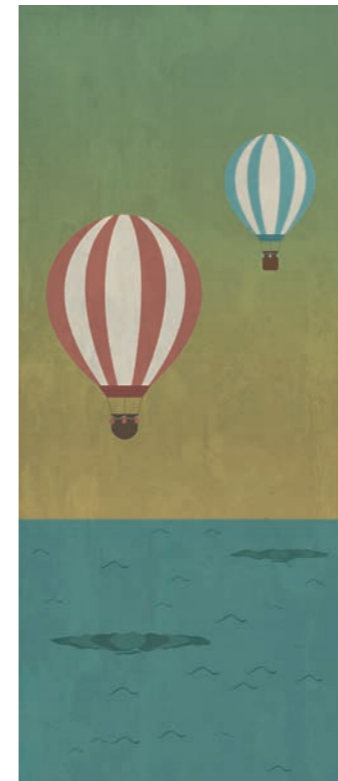


floor INTERNO 9 RUST

	Σ	A	B	C
160x320 64"x128"	6	0007318	0007319	0007320
120x280 48"x112"	6	0009497	0009498	0009499
120x240 (4pz) 48"x96" (4pcs)	8,5	0001864	0001865	0001866



BALLOON

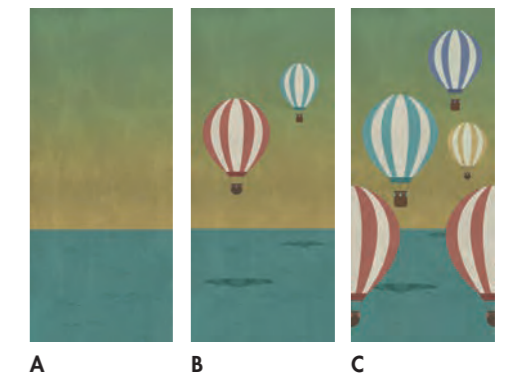


Baloon B 120x280



floor CROSSROAD WOOD GREY

	Σ	A	B	C
160x320 64"x128"	6	0007336	0007337	0007338
120x280 48"x112"	6	0009515	0009516	0009517
120x240 (4pz) 48"x96" (4pcs)	8,5	0001879	0001880	0001881





PAIN THE HOUSE



Paint The House 160x320



Paint The House  
160x320  
64"x128"  
6 0007355



wall  
PAIN THE HOUSE



PEONIES



Peonies 120x280



floor POETRY WOOD GOLD wall 14ORAITALIANA / ALTEREGO CREAM

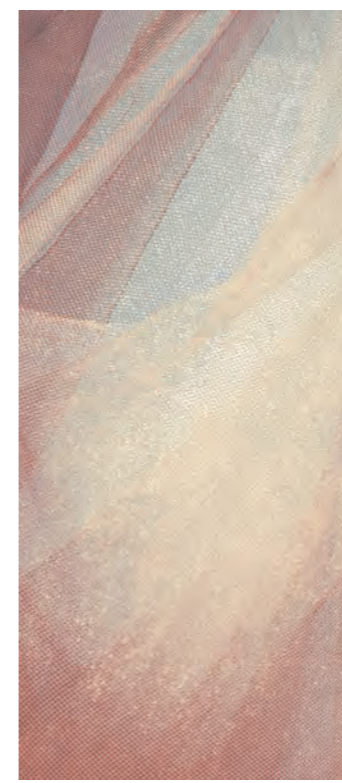


120x280  
48"x112"

Peonies

6 0017260

NET



Net 120x280



wall 14ORAITALIANA / ALTEREGO COTTO



120x280  
48"x112"

Net

6 0017262

60x120  
24"x48"

6 0017263

Articolo composto da pattern grafici diversi che non prevedono agganci tra loro e miscelati in modo casuale. Non si garantisce pertanto la presenza costante di tutti i soggetti.

This item is produced with different graphic patterns, randomly packed and delivered.





SHAPES



Shapes 120x280



floor INTERNO 9 RUST wall 14ORAITALIANA / ALTEREGO CONCRETE



LOOK AT THE DETAILS

	⌵	<b>Shapes</b>	
120x280 48"x112"	6	0017261	

DRAPE



Drape A 120x280 SOFT



floor POETRY WOOD GOLD



LOOK AT THE DETAILS

	⌵	<b>A</b>	<b>B</b>
		SOFT	SOFT
120x280 48"x112"	6	0014136	0014137

Ripresa grafica tra le due lastre contenuta entro una tolleranza di 3 cm.  
Graphic clearance among the two slabs ranging within 3 cm.



A B



FROST



Frost LUX 120x280



floor 14ORAITALIANA / ALTEREGO MOU



LOOK AT THE DETAILS

	Frost LUX	
120x280 48"x112"	6	0014138
60x120 24"x48"	6	0014665

Articolo composto da pattern grafici diversi che non prevedono agganci tra loro e miscelati in modo casuale. Non si garantisce pertanto la presenza costante di tutti i soggetti.

This item is produced with different graphic patterns, randomly packed and delivered.



METAL



Metal 120x280



floor 14ORAITALIANA / ALTEREGO CONCRETE



LOOK AT THE DETAILS

	Metal	
120x280 48"x112"	6	0014134
60x120 24"x48"	6	0014663

Articolo composto da pattern grafici diversi che non prevedono agganci tra loro e miscelati in modo casuale. Non si garantisce pertanto la presenza costante di tutti i soggetti.

This item is produced with different graphic patterns, randomly packed and delivered.





TAPIS



Tapis 120x280



floor & wall  
POETRY STONE PIRENEI ECRU

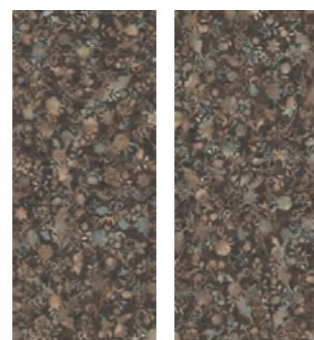


LOOK AT THE DETAILS

- |                     |   |              |  |
|---------------------|---|--------------|--|
|                     | ▲ | <b>Tapis</b> |  |
| 120x280<br>48"x112" | 6 | 0014135      |  |
| 60x120<br>24"x48"   | 6 | 0014664      |  |

Articolo composto da pattern grafici diversi che non prevedono agganci tra loro e miscelati in modo casuale. Non si garantisce pertanto la presenza costante di tutti i soggetti.

This item is produced with different graphic patterns, randomly packed and delivered.



SHADOW



Shadow 120x280



floor  
14ORAITALIANA / ALTEREGO BARK



LOOK AT THE DETAILS

- |                     |   |               |  |
|---------------------|---|---------------|--|
|                     | ▲ | <b>Shadow</b> |  |
| 120x280<br>48"x112" | 6 | 0010089       |  |
| 60x120<br>24"x48"   | 6 | 0012582       |  |

Articolo composto da pattern grafici diversi che non prevedono agganci tra loro e miscelati in modo casuale. Non si garantisce pertanto la presenza costante di tutti i soggetti.

This item is produced with different graphic patterns, randomly packed and delivered.





LANDSCAPE



Landscape 120x280

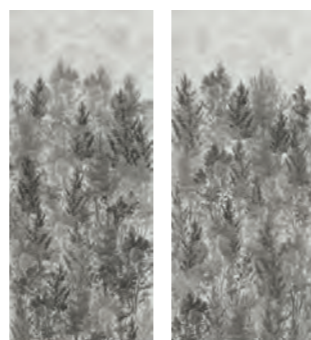


floor  
POETRY WOOD ECRU

▲ Landscape  
120x280  
48"x112"  
6 0010088

Articolo composto da pattern grafici diversi che non prevedono agganci tra loro e miscelati in modo casuale. Non si garantisce pertanto la presenza costante di tutti i soggetti.

This item is produced with different graphic patterns, randomly packed and delivered.



DRIPPING



Dripping LUX 120x280



floor 14ORAITALIANA / ALTEREGO MUD wall 14ORAITALIANA / ALTEREGO MILK

▲ Dripping LUX  
120x280  
48"x112"  
6 0010571  
60x120  
24"x48"  
6 0012586

Articolo composto da pattern grafici diversi che non prevedono agganci tra loro e miscelati in modo casuale. Non si garantisce pertanto la presenza costante di tutti i soggetti.

This item is produced with different graphic patterns, randomly packed and delivered.





GLASS



Glass LUX 120x280



floor INTERNO 9 RUST wall 14ORAITALIANA / ALTEREGO ASH

	Glass LUX	
120x280 48"x112"	6	0010570
* 60x120 24"x48"	6	0012585

\* Articolo composto da pattern grafici diversi che non prevedono agganci tra loro e miscelati in modo casuale. Non si garantisce pertanto la presenza costante di tutti i soggetti.

This item is produced with different graphic patterns, randomly packed and delivered.

BEYOND



Beyond LUX 120x280

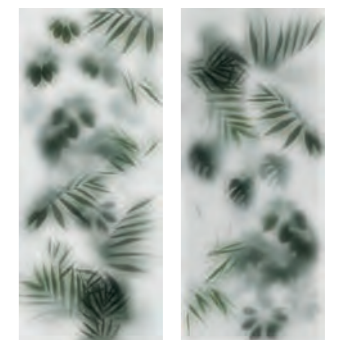


floor POETRY WOOD GOLD wall CHROME WHITE LUX

	Beyond LUX	
120x280 48"x112"	6	0010092
60x120 24"x48"	6	0012584

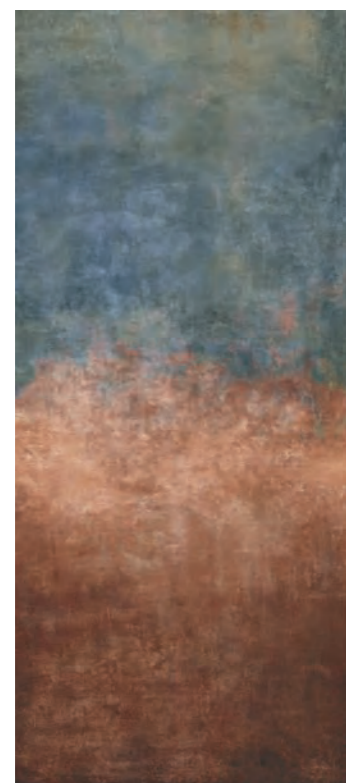
Articolo composto da pattern grafici diversi che non prevedono agganci tra loro e miscelati in modo casuale. Non si garantisce pertanto la presenza costante di tutti i soggetti.

This item is produced with different graphic patterns, randomly packed and delivered.





DEGRADÉ



Degradé LUX 120x280



floor & wall  
POETRY STONE PIRENEI ECRU - POETRY WOOD ECRU

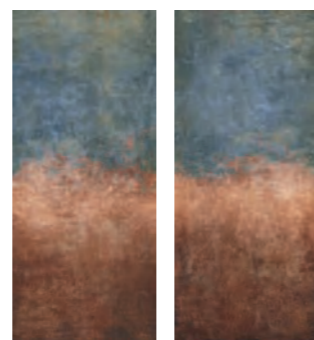


120x280  
48"x112"

▼ ▲  
6 Degradé LUX  
0010091

Articolo composto da pattern grafici diversi che non prevedono agganci tra loro e miscelati in modo casuale. Non si garantisce pertanto la presenza costante di tutti i soggetti.

This item is produced with different graphic patterns, randomly packed and delivered.



FRESCO



Fresco 120x280



floor WIDE&STYLE MINI CLOUD wall POETRY WOOD GOLD



120x280  
48"x112"

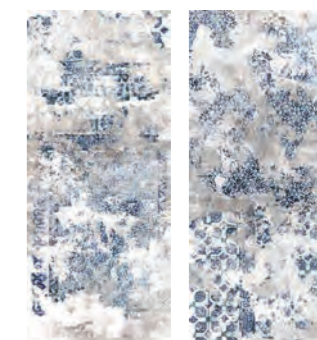
▼ ▲  
6 Fresco  
0010090

60x120  
24"x48"

6 0012583

Articolo composto da pattern grafici diversi che non prevedono agganci tra loro e miscelati in modo casuale. Non si garantisce pertanto la presenza costante di tutti i soggetti.

This item is produced with different graphic patterns, randomly packed and delivered.





PAIN'T THE HOUSE



Paint The House 120x280



LOOK AT THE DETAILS

	Paint The House	
120x280 48"x112"	6	0007672
60x120 24"x48"	6	0007675

Il soggetto non prevede continuità grafica tra una lastra e l'altra.

The design does not match up perfectly between adjacent slabs.

WOODS



Woods 120x240



LOOK AT THE DETAILS

floor BLEND CONCRETE IRON

	Woods	
120x240 48"x96"	6	0007669
120x240 (4pz) 48"x96" (4pcs)	7	0003215



# fuoriformato®



120x280  
48"x112"

FUORIFORMATO è un approccio inedito al mondo delle grandi lastre. Colore, creatività e decorazione trasformano il gres in un foglio neutro con il quale osare attraverso texture e immagini eterogenee. FUORIFORMATO consente al privato e professionista di personalizzare gli ambienti in un'ottica custom made. Oltre agli interventi grafici digitali le lastre FUORIFORMATO si distinguono per gli interventi handmade, con cui le superfici vengono arricchite da smalti preziosi, polveri metalliche e colori stesi manualmente, che rendono ogni pezzo unico e irripetibile. FUORIFORMATO è un prodotto in cui tecnologia e artigianalità si fondono in maniera originale. Le performance tecniche del gres porcellanato consentono di utilizzare le lastre anche negli spazi esterni per cladding e decorazione di facciate, estendendo il concetto di decorazione da indoor ad outdoor. FUORIFORMATO è un vero e proprio materiale d'arredo utilizzabile anche per piani di lavoro, pareti divisorie, porte scorrevoli e altri utilizzi legati all'interior design.

FUORIFORMATO represents a completely new approach to the world of large slabs. Colour, creativity and decoration transform porcelain stoneware surfaces into neutral panels that can be used to create bold, heterogeneous textures and images, giving private and professional users complete freedom to customise spaces. Along with digital graphic designs, FUORIFORMATO slabs can be decorated by hand using manual applications of premium glazes, metal powders and colours, making each piece truly unique. FUORIFORMATO represents an original combination of technology and craftsmanship. Thanks to the technical characteristics of porcelain stoneware, the slabs can also be used in outdoor spaces for façade cladding and decoration, blurring the distinction between indoor and outdoor decoration. FUORIFORMATO is an authentic furnishing material that is also suitable for worktops, partitions, sliding doors and other interior design applications.



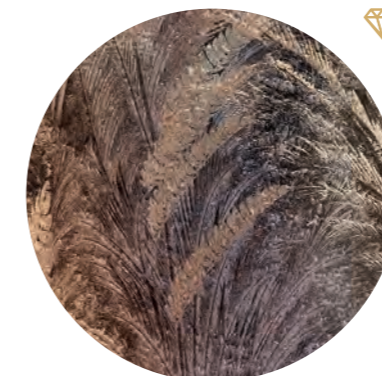




A metà strada tra il gesto istintivo dell'artista, l'arte figurativa e la tridimensionalità della materia, Fuoriformato raccoglie una selezione originale di soggetti pensati per trasformare le pareti come nessun altro materiale può fare. Considerando la particolarità del processo produttivo, che prevede interventi manuali, ogni pezzo della collezione non sarà mai perfettamente uguale all'altro, portando con sé il valore artistico dell'unicità.

FUORIFORMATO combines an instinctive artistic touch with figurative art and the three-dimensionality of matter, offering a unique selection of motifs that transform walls in a way no other material can. The manual aspects of the production process ensure that no two pieces in the collection are exactly alike, enhancing the artistic value of each piece with a sense of uniqueness.

# RANGE



Palms  
68



Butterfly  
69



Orchid  
70



Rêve  
71



Willow  
72



Wavy  
73



PALMS



Palms  
A

120x280  
48"x112"

A 0017135  
B 0017136



LOOK AT THE DETAILS



floor & wall  
SENSI 900 PRECIOUS BLACK

Articoli realizzati a mano: le tonalità potrebbero variare da un pezzo all' altro.  
Handmade items: shades may vary from piece to piece.

BUTTERFLY



Butterfly

120x280  
48"x112"

0016413

LOOK AT THE DETAILS



Articoli realizzati a mano: le tonalità potrebbero variare da un pezzo all' altro.  
Handmade items: shades may vary from piece to piece.



ORCHID



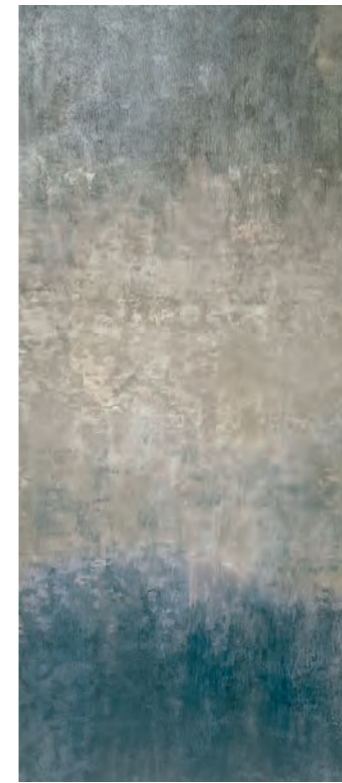
Orchid   
120x280   
48"x112"   
0016414




LOOK AT THE DETAILS



Articoli realizzati a mano: le tonalità potrebbero variare da un pezzo all' altro.  
Handmade items: shades may vary from piece to piece.

RÊVE



Rêve   
120x280   
48"x112"   
0016410

LOOK AT THE DETAILS



Articoli realizzati a mano: le tonalità potrebbero variare da un pezzo all' altro.  
Handmade items: shades may vary from piece to piece.



WILLOW

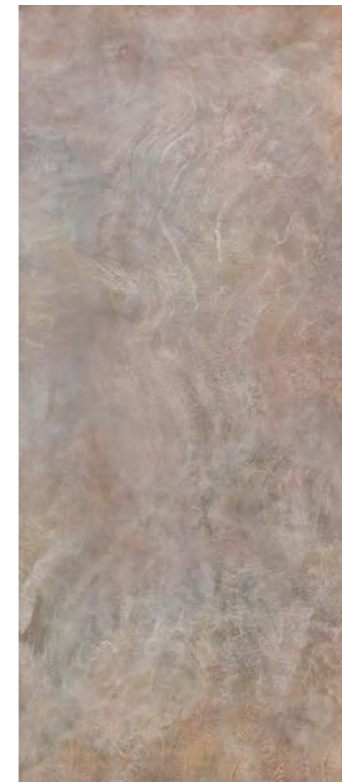





Willow   
120x280   
48"x112"   
0016412



Articoli realizzati a mano: le tonalità potrebbero variare da un pezzo all' altro.  
Handmade items: shades may vary from piece to piece.

WAVY



Wavy   
120x280   
48"x112"   
0016411



Articoli realizzati a mano: le tonalità potrebbero variare da un pezzo all' altro.  
Handmade items: shades may vary from piece to piece.



WIDE & style



TECHNICAL  
DETAILS

*fuoriformato*



# TECHNICAL DATA

## LASTRE IN GRES PORCELLANATO PORCELAIN SLABS

CLASSIFICAZIONE SECONDO NORME UNI EN 14411 (ISO 13006) ALLEGATO G-Gruppo B1a GL  
CLASSIFICATION IN ACCORDANCE WITH UNI EN 14411 (ISO 13006) ANNEX G-GROUP B1a GL

PROPRIETÀ FISICO-CHIMICHE PHYSICAL-CHEMICAL PROPERTIES	NORMA NORM	VALORE PRESCRITTO DALLE NORME VALUE PRESCRIBED FROM THE NORMS	VALORE ABK VALUE ABK
LUNGHEZZA E LARGHEZZA DIMENSIONE MEDIA DI OGNI PIASTRELLA LENGTH AND WIDTH OF THE AVERAGE-SIZES TILE	UNI EN ISO 10545/2	± 0,6%	CONFORME ACCORDING TO
SPESSORE THICKNESS	UNI EN ISO 10545/2	± 5%	CONFORME ACCORDING TO
RETTILINEARITÀ SPIGOLI WARPAGES OF EDGES	UNI EN ISO 10545/2	± 0,5%	CONFORME ACCORDING TO
ORTOGONALITÀ WEDGING	UNI EN ISO 10545/2	± 0,6%	CONFORME ACCORDING TO
PLANARITÀ FLATNESS	UNI EN ISO 10545/2	± 0,5%	CONFORME ACCORDING TO
ASSORBIMENTO D'ACQUA WATER ABSORPTION	UNI EN ISO 10545/3	E ≤ 0,5%	CONFORME ACCORDING TO
RESISTENZA ALLA FLESSIONE BENDING STRENGTH	UNI EN ISO 10545/4	≥ 35 N/mm <sup>2</sup>	CONFORME ACCORDING TO
FORZA DI ROTTURA BREAKING STRENGTH	UNI EN ISO 10545/4	≥ 7,5 mm = ≥ 1300 N < 7,5 mm = ≥ 700 N	CONFORME ACCORDING TO
RESISTENZA AGLI SBALZI TERMICI THERMAL SHOCK RESISTANCE	UNI EN ISO 10545/9	RICHIESTA REQUIRED	RESISTE RESISTS
RESISTENZA AL GELO FROST RESISTANCE	UNI EN ISO 10545/12	RICHIESTA REQUIRED	RESISTE RESISTS
RESISTENZA ALL'ATTACCO CHIMICO CHEMICAL RESISTANCE	UNI EN ISO 10545/13	-	GA
RESISTENZA ALLE MACCHIE RESISTANCE TO STAINING	UNI EN ISO 10545/14	GL ≥ MINIMO CLASSE 3	CONFORME ACCORDING TO

OTTIMA RESISTENZA AI DETERGENTI DI USO COMUNE, MENTRE LASCIA MACCHIA INDELEBILE CON ACETONE.  
EXCELLENT RESISTANCE TO MOST COMMONLY USED CLEANING PRODUCTS, BUT INDELIBLY STAINED BY ACETONE.

## PRODOTTI PER LA PULIZIA E LA MANUTENZIONE CLEANING AND MAINTENANCE PRODUCTS

TIPO DI MACCHIA TYPE OF STAIN			DETERGENTE CONSIGLIATO DETERGENT
MACCHIE INORGANICHE INORGANIC STAINS	CALCARE LIME	ACIDA ACID	DETERDEK PRO (FILA) - CEMENT REMOVER (FABER)
	CEMENTO - SALNITRO CEMENT - SALTPETRE		DETERDEK PRO (FILA) - CEMENT REMOVER (FABER)
	RUGGINE RUST		DETERDEK PRO (FILA) - CEMENT REMOVER (FABER)
	SEGNI METALLICI METALLIC MARKS		DETERDEK PRO (FILA)
MACCHIE ORGANICHE ORGANIC STAINS	BIRRA BEER	ALCALINA ALKALINE	PS/87 PRO (FILA)
	CAFFÈ COFFEE		PS/87 PRO (FILA)
	COLA COCA COLA		PS/87 PRO (FILA)
	MACCHIE VEGETALI VEGETABLE FAT		PS/87 PRO (FILA)
	OLIO E GRASSO OIL AND GREASE		PS/87 PRO (FILA) - WAX REMOVER (FABER)
	TINTURA PER CAPELLI HAIR DYE		PS/87 PRO (FILA)
	VINO WINE		PS/87 PRO (FILA) - SR/95 (FILA) - OXIDANT (FABER)
MACCHIE SINTETICHE SYNTHETIC STAINS	VERNICE PAINT	SOLVENTE DISSOLVENT	PS/87 PRO (FILA)
	BITUME BITUMEN		FILASOLV (FILA)
	CERA DI CANDELA CANDLE WAX		FILASOLV (FILA)
	INCHIOSTRO INK		PS/87 PRO (FILA)
	PENNARELLO AD ACQUA WATER FELT-TIP PEN		PS/87 PRO (FILA) COLOURED STAIN REMOVER (FABER)
	RESIDUI DI SCOTCH REST OF STICKY TAPE		FILASOLV (FILA) - PS/87 PRO (FILA)
ALONATURE RESIDUE RESIDUAL MARKS	SPORCO DELLE FUGHE TILE JOINT STAINS	DETERGENTE DETERGENT	FUGANET (FILA)
	ALONATURE VENTOSE STAINS FROM SUCTION CUPS		PS/87 PRO (FILA)
	CERA PROTETTIVA PROTECTIVE WAX		PS/87 PRO (FILA)

ABK CONSIGLIA DI ATTENERSI SCRUPolosAMENTE ALLE INDICAZIONI RIPORTATE SULL'ETICHETTA DEI PRODOTTI PER LA PULIZIA.  
ABK RECOMMENDS TO FOLLOW WITH GREAT CARE THE INDICATIONS SHOWN ON THE LABELLING OF CLEANING PRODUCTS.

PRIMA DI PROCEDERE CON LA PULIZIA SI CONSIGLIA DI ESEGUIRE IL TEST PRELIMINARE SU UNA ZONA DEL DECORO POCO VISIBILE.  
BEFORE CLEANING, IT IS ADVISABLE TO PERFORM A PRELIMINARY TEST ON AN INCONSPICUOUS AREA OF THE DECORATION.



ATTENZIONE: I PRODOTTI A BASE ACIDA POSSONO CORRODERE I METALLI, PERTANTO EVITARNE L'USO NEL CASO DI DECORI REALIZZATI CON QUESTI MATERIALI.  
IMPORTANT: ACID PRODUCTS MAY CORRODE MARBLE, GRANITE, NATURAL STONE AND METAL. AVOID USING IN THE PRESENCE OF DECORATIONS MADE OF THESE MATERIALS.



# AVVERTENZE PER LA POSA ADVICE FOR LAYING

## POSA MOVIMENTAZIONE DELLE LASTRE

Durante le verifiche preliminari sul cantiere è opportuno accertare anche la possibilità di movimentare facilmente le lastre all'interno dei locali di posa. Tutti i formati che superano i 100 cm sia di lunghezza che di larghezza devono essere maneggiati da 2 posatori. Per una corretta gestione delle lastre, a partire dalla fase di apertura degli imballi, è necessario avvalersi di dispositivi idonei per la movimentazione.

Per la movimentazione manuale e la successiva posa in opera delle lastre WIDE&STYLE 160x320, al fine di garantire la sicurezza per gli operatori e l'integrità del materiale, è vivamente consigliato l'utilizzo di barre di movimentazione con ventose. 1

Per gli altri formati WIDE&STYLE inferiori può essere sufficiente l'utilizzo delle sole ventose, anche in relazione allo spessore di 6 mm, che da una maggiore resistenza al prodotto. 2 Gli appositi carrelli di movimentazione sono ideali sul cantiere come "magazzino" per una o più lastre, oltre che per effettuare in totale sicurezza l'operazione di spalmatura dell'adesivo sul retro della lastra. 3

## LAYING HANDLING THE SLABS

When performing a preparatory inspection of the site, it is important to check whether the slabs can be handled easily in the installation area. All sizes in excess of 100 cm in either direction must be handled by 2 installers. Always use proper handling equipment to handle the slabs, from unpacking onwards.

When handling and laying WIDE&STYLE 160x320 cm slabs by hand, use handling bars with suction cups to safeguard both the material and the installers themselves. 1

For smaller WIDE&STYLE sizes, it may be sufficient to use just suction cups, especially given that the product is 6 mm thick and therefore quite robust. 2

Handling carts are ideally suited for holding slabs on site as well as for applying the adhesive to the back of the slab in total safety. 3



## TAGLIO DELLE LASTRE

È opportuno effettuare le operazioni di taglio su una superficie piana, stabile e planare. È consigliato l'utilizzo di guide da taglio professionali con carrello incisore. 4

Una volta rimossa la lastra dall'imballo e posizionata sul piano di lavoro segnare alle due estremità la dimensione da asportare. Posizionare e bloccare la guida di taglio, tenendo conto della distanza del disco di taglio. 5

Incidere le estremità della lastra per circa 5 cm spingendo il carrello di incisione dall'interno verso l'esterno, procedere poi con l'incisione della lastra avendo cura di esercitare una pressione ed un avanzamento del carrello costanti per tutta la lunghezza del taglio.

Traslare la lastra in modo da portare la linea di incisione al di fuori del piano di lavoro di circa 5/10 cm.

Rimuovere la guida di incisione ed iniziare l'operazione di troncatura posizionando l'apposita pinza in corrispondenza della linea incisa; esercitare una pressione leggera e progressiva verso il basso. Quest'operazione risulterà molto semplice in quanto i prodotti WIDE&STYLE sono privi di tensionature e per questo facilmente lavorabili. 6

A questo punto si può procedere con la finitura, che dovrà essere effettuata utilizzando gli appositi tamponi diamantati o in alternativa mediante dischi resinosi abrasivi. 7/8

## CUTTING THE SLABS

We recommend cutting the slabs on a flat, stable surface (table). Use professional cutting guides with a cutting slide. 4

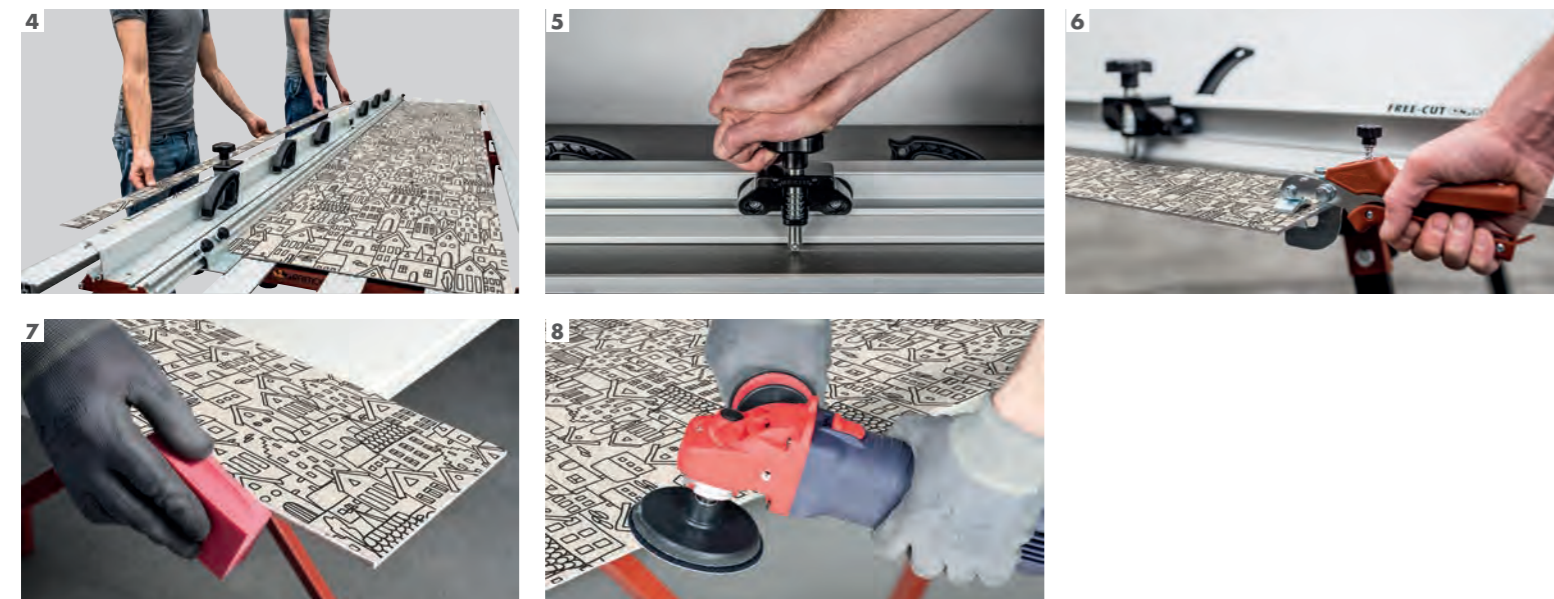
Remove the slab from its packaging and place it on the table, then mark the cut at both ends. Locate and lock the cutting guide (make sure to account for the cutting disk offset). 5

Cut the ends of the slab by pushing the slide about 5 cm from the interior to the edge of the slab, then cut the slab in a single smooth, even stroke at constant pressure.

Slide the slab so that the cut line is about 5 to 10 cm beyond the edge of the table.

Remove the cutting guide and shear off the excess material with the clamp located at the cut line; exert gradual, light pressure downwards. This is made particularly easy by the fact that WIDE&STYLE products have no tensioning and are thus easy to work. 6

You can now finish the slab using diamond pads or abrasive resin disks. 7/8



## TAGLI A L/SCASSI/ FORI RETTANGOLARI

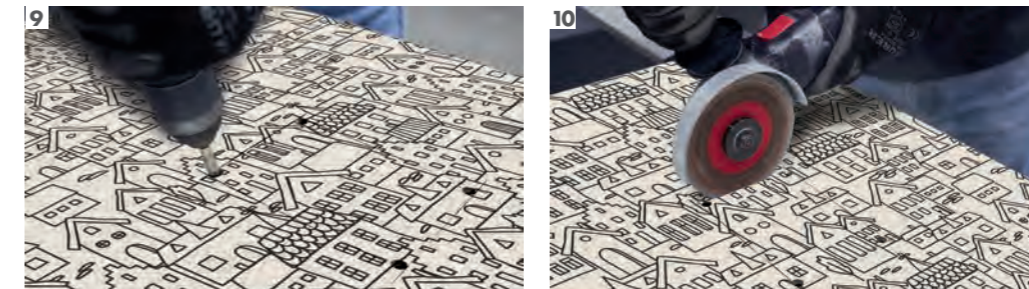
Una volta tracciata sulla lastra la porzione da asportare è opportuno eseguire, in corrispondenza del punto di congiunzione delle linee, fori di diametro 6/8 mm con foretti diamantati a umido o a secco. 9

Congiungere poi i fori mediante una smerigliatrice angolare equipaggiata con disco diamantato (diametro max. 125 mm) 10

## CUTS L CUTS / RECESSED CUTS / RECTANGULAR HOLES

Once you have marked the cut on the slab, drill through the corners of the cut with a dry or wet 6 or 8 mm diamond bit. 9

Now join up the holes with an angle grinder fitted with a diamond disk (maximum dia. 125 mm) 10



## INCOLLAGGIO

Le lastre WIDE&STYLE richiedono l'utilizzo della tecnica a doppia spalmatura, ovvero il collante dev'essere applicato sia sul fondo di posa che sul retro della lastra.

Si consiglia l'utilizzo di adesivo in polvere a base cementizia a letto pieno di classe C2F (E) S1 /S2 come Baulite S2 di Hardkoll.

Assicurarsi che la superficie da rivestire sia consistente, planare, priva di polvere e di unti/grassi, così come è bene rimuovere le polveri che possono trovarsi a contatto delle lastre. Stendere il collante sulla superficie da rivestire con spatola a denti inclinati con dente minimo di 8mm con movimenti lineari e mai circolari.

Stendere il collante sul retro della lastra con spatola dentata mai inferiore a 5 mm (tenendo conto che la somma delle spatole utilizzate per sottofondo e lastra dev'essere compresa fra i 13 e i 14mm). Per garantire la perfetta posa dei prodotti WIDE&STYLE occorre far defluire per vibrazione le bolle d'aria che si possono formare fra la lastra e l'adesivo fino a ottenere il "letto pieno" di collante. Per fare ciò è consigliabile avvalersi di un battitore manuale in gomma oppure utilizzare gli appositi dispositivi elettrici batti-piastrelle. In relazione al grande formato è consigliato l'utilizzo di distanziali livellanti facendo attenzione che lo strato di adesivo fra lastra e massetto sia almeno di 4 mm, per evitare interruzioni nella massa adesiva. La fuga minima consigliata, in relazione alla posizione dei giunti di dilatazione, è di 2 mm. Nel caso di pareti e pavimenti a contatto, da posare entrambi con lastre ceramiche, è indispensabile rispettare questa larghezza minima per garantire un perfetto risultato nel tempo. A rivestimento è possibile realizzare fughe inferiori in base alle opportune verifiche tecniche da effettuarsi sul cantiere. Le fughe dovranno essere riempite per almeno i 2/3 dello spessore con l'apposito sigillante, pertanto occorre prestare attenzione all'eventuale presenza di residui di adesivo all'interno.

## GLUING

WIDE&STYLE slabs must be back-buttered; in other words, the adhesive must be applied both to the substrate and the back of the slab.

We recommend using a cement-based full bonding powder adhesive, Class C2F (E) S1/S2, such as Hardkoll Baulite S2.

Make sure the surface is stable, flat, clear of grease and dust, and also wipe off any dust on the back of the slab.

Apply the adhesive to the surface with an angled tooth trowel (at least 8 mm), in a linear motion (never in circles).

Apply the adhesive to the back of the slab with a toothed trowel (at least 5 mm); note that the sum of the trowel sizes used for the slab and substrate must be 13 - 14 mm.

To ensure perfect installation of WIDE&STYLE products, use vibration to eliminate any bubbles between the slab and the adhesive to obtain a full bonding effect. Use either a rubber mallet or electric tile vibrator for this purpose.

When installing large sizes, we recommend using levelling spacers; the layer of adhesive between the slab and the substrate must be at least 4 mm thick to ensure continuity.

The expansion joint between slabs should be at least 2 mm WIDE&STYLE. For contact walls and floors, both installed with ceramic slabs, this minimum dimension must be used to ensure a long-lasting result. A smaller joint width is possible when installing walls, following technical inspection on site. The joints must be filled to at least 2/3 of their depth with sealant; take care to remove all adhesive from the joint first.



Marketing ABK group  
buildest.it  
249

ABK Group Industrie Ceramiche s.p.a.  
Via S.Lorenzo N.24/a - 41034 Finale Emilia - Modena Italy  
tel. 0535 761311

[www.wideandstyle.it](http://www.wideandstyle.it)





