

3.14

Seta

Preziosa come un tessuto
As precious as a fabric



Seta incanta per la sua matericità e la sua lucentezza

Una collezione raffinata, incarnata da un filo di seta ripetuto all'infinito come a formare un intreccio di un tessuto sulle superfici, che cambia a seconda di come riflette la luce e con una percezione tattile molto accentuata.

Lastre eleganti e duttili, pronte a dialogare bene con altri materiali, primo fra tutti il legno. Sono state pensate in colori caratterizzati da una grande delicatezza, in grado di creare soluzioni di grande suggestione.

Seta captivates in virtue of its material texture and sparkle

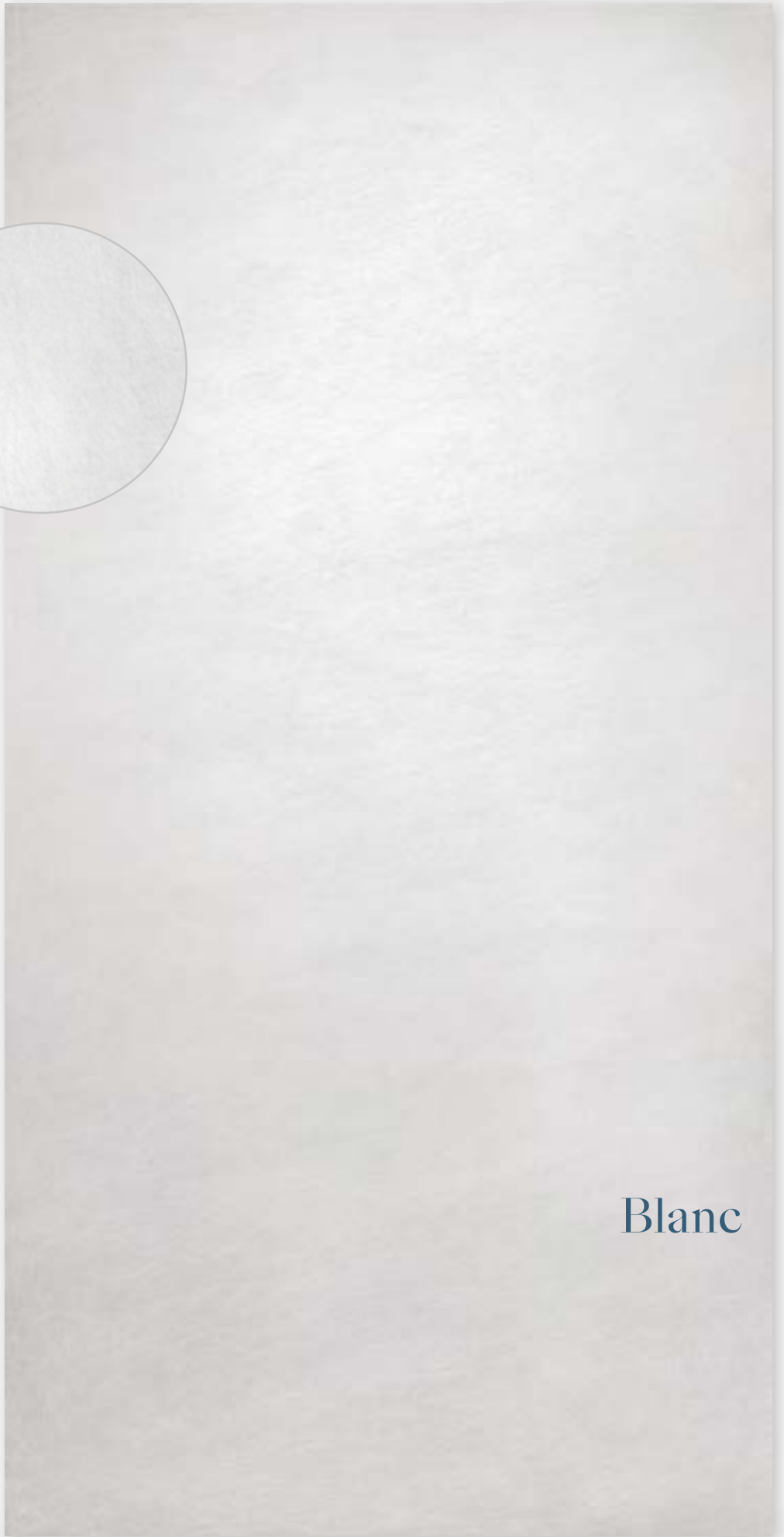
Embodied by an endlessly repeated silk thread, as if to form an intertwining of a fabric on the surface, changing according to how the light reflects on the surface and with an accentuated tactile perception.

Elegant and adaptable slabs, ready to engage in dialogue with other materials, wood above all else. They have been designed in colours characterised by great delicacy, capable of creating profoundly suggestive solutions.

- 229 Blanc
- 230 Glacé
- 231 Gris
- 232 Liquorice
- 233 Or

I toni e le caratteristiche delle immagini sono da considerarsi indicativi | Superficie disponibile in differenti sviluppi grafici forniti casualmente

Pictures colours and features have to be considered indicative | Surface available in various graphic development supplied randomly



Laminam 12+
1620x3240*



▼ CLICK HERE

3D View 

Guarda la superficie in 3D
3D surface view



▼ CLICK HERE

Specs 

Guarda le specifiche della superficie
See surface specs



Blanc

229



I toni e le caratteristiche delle immagini sono da considerarsi indicativi | Superficie disponibile in differenti sviluppi grafici forniti casualmente

Pictures colours and features have to be considered indicative | Surface available in various graphic development supplied randomly

Laminam 3

1000x3000*

Laminam 3+

1000x3000

CLICK HERE ▼



 3D View

Guarda la superficie in 3D
3D surface view

CLICK HERE ▼



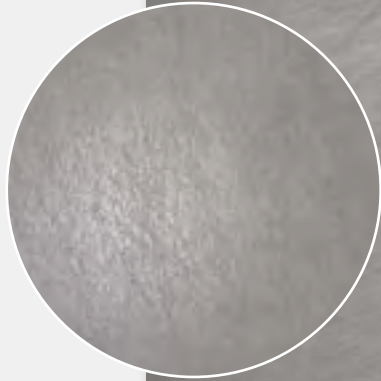
 Specs

Guarda le specifiche della superficie
See surface specs

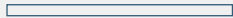
Glacé

I toni e le caratteristiche delle immagini sono da considerarsi indicativi | Superficie disponibile in differenti sviluppi grafici forniti casualmente

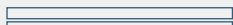
Pictures colours and features have to be considered indicative | Surface available in various graphic development supplied randomly



Laminam 3
1000x3000*



Laminam 3+
1000x3000



Laminam 12+
1620x3240*



▼ CLICK HERE

3D View 

Guarda la superficie in 3D
3D surface view



▼ CLICK HERE

Specs 

Guarda le specifiche della superficie
See surface specs



Gris

I toni e le caratteristiche delle immagini sono da considerarsi indicativi | Superficie disponibile in differenti sviluppi grafici forniti casualmente

Pictures colours and features have to be considered indicative | Surface available in various graphic development supplied randomly



Liquorice

Laminam 3

1000x3000*

Laminam 3+

1000x3000

Laminam 12+

1620x3240*

CLICK HERE ▼



3D View

Guarda la superficie in 3D
3D surface view

CLICK HERE ▼



Specs

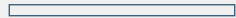
Guarda le specifiche della superficie
See surface specs

I toni e le caratteristiche delle immagini sono da considerarsi indicativi | Superficie disponibile in differenti sviluppi grafici forniti casualmente

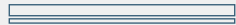
Pictures colours and features have to be considered indicative | Surface available in various graphic development supplied randomly



Laminam 3
1000x3000*



Laminam 3+
1000x3000



▼ CLICK HERE

3D View 

Guarda la superficie in 3D
3D surface view



▼ CLICK HERE

Specs 

Guarda le specifiche della superficie
See surface specs



Or

233

* Lastra formato "uscita forno" quindi non rifilata | Untrimmed end product





Villa Dunaj (Apartment Hotel)

Year: 2020
Dunajská Streda / Slovak Republic
Ventilated Facade
Seta, Glacé





Kitchen BAX Küchenmanufaktur

Year: 2019
Kitchen BAX Küchenmanufaktur
Seta, Liquorice