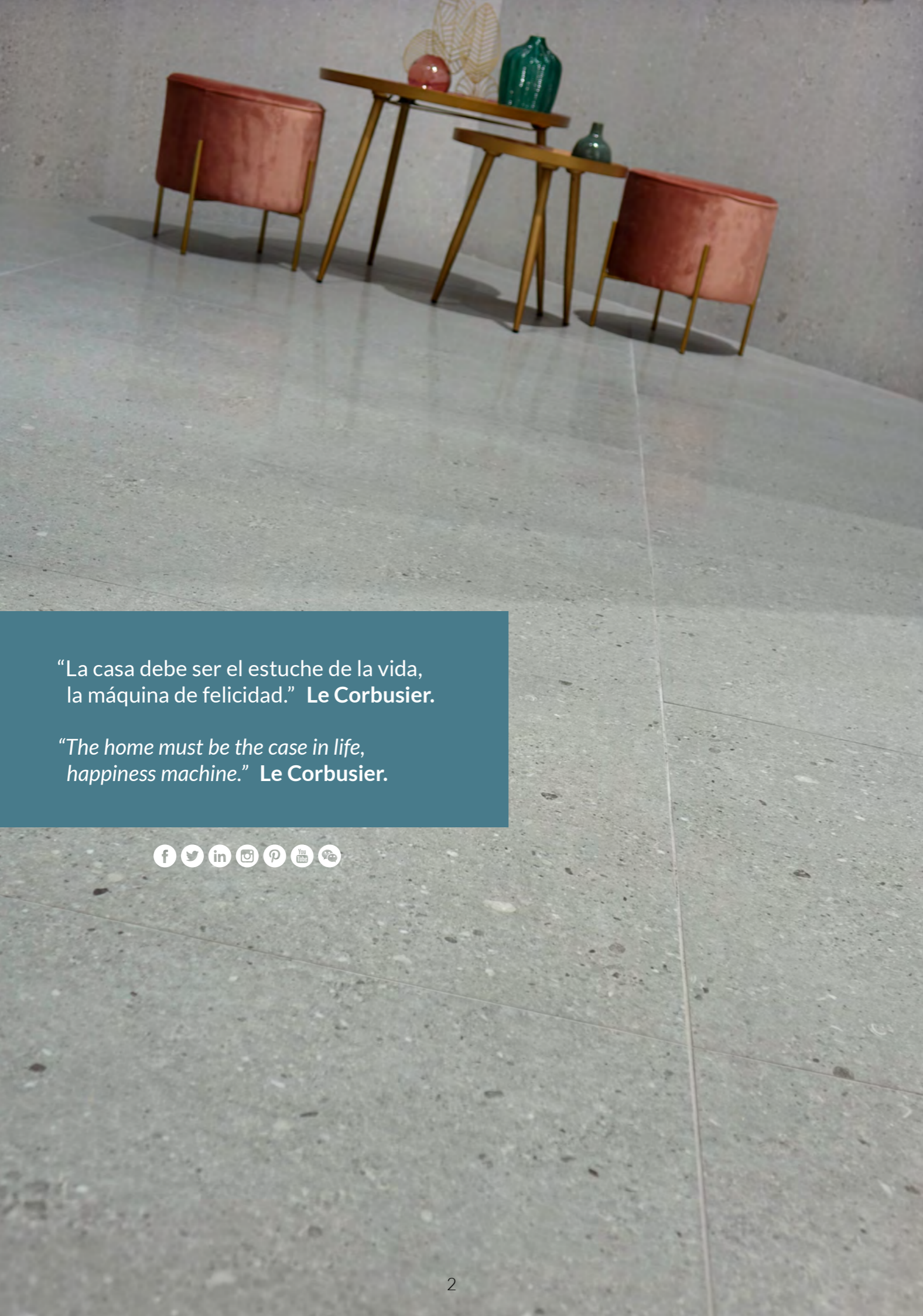




VINCENT STONE  
Collection





“La casa debe ser el estuche de la vida,  
la máquina de felicidad.” **Le Corbusier.**

“The home must be the case in life,  
happiness machine.” **Le Corbusier.**



**Azteca** es una firma dedicada al diseño y comercialización de revestimientos para el entorno del hábitat y la fabricación de productos cerámicos, atendiendo a las principales tendencias contemporáneas, con el objetivo de solucionar las necesidades tanto de clientes como de prescriptores, siempre a través de la calidad y el servicio.

La experiencia y el equipo humano son el motor de la excelencia de Azteca y la tecnología y responsabilidad con el medio ambiente los valores que definen el compromiso de la marca de atender a las inquietudes del mercado dentro del mundo del interiorismo, la arquitectura y la construcción de espacios únicos.

**Diseña, crea y disfruta de espacios únicos.**

**Azteca** is a firm dedicated to the design and commercialization of coatings for the habitat environment and the manufacture of ceramic products, attentive to the main contemporary trends, with the objective of solving the needs of both clients and consultants, always through quality and service.

The experience and the human team are the driving force behind Azteca's excellence, and technology and responsibility towards the environment are the values that define the brand's commitment to address the concerns of the market within the world of interior design, architecture, and the construction of unique spaces.

**Design, create, and enjoy unique spaces.**



# VINCENT STONE

VICENT STONE 120	Page 8-9
VICENT STONE 60	Page 10-11
VICENT STONE 3060	Page 10-11
VICENT STONE R120	Page 12-17

## FORMATOS · FORMATS

Porcelánico · Porcelain

60x120 cm  
23,6"x47,2"

VINCENT STONE 120 | B85  
VINCENT STONE DRY 120 | B86  
VINCENT STONE LUX 120 | B83

(6 piezas | pieces)

60x60 cm  
23,6"x23,6"

VINCENT STONE 60 | B36  
VINCENT STONE DRY 60 | B36  
VINCENT STONE LUX 60 | B37

(12 piezas | pieces)

30x60 cm  
11,8"x23,6"

VINCENT STONE 3060 | B85  
VINCENT STONE DRY 3060 | B86  
VINCENT STONE LUX 3060 | B83

(24 piezas | pieces)

## Pasta Blanca · White Body

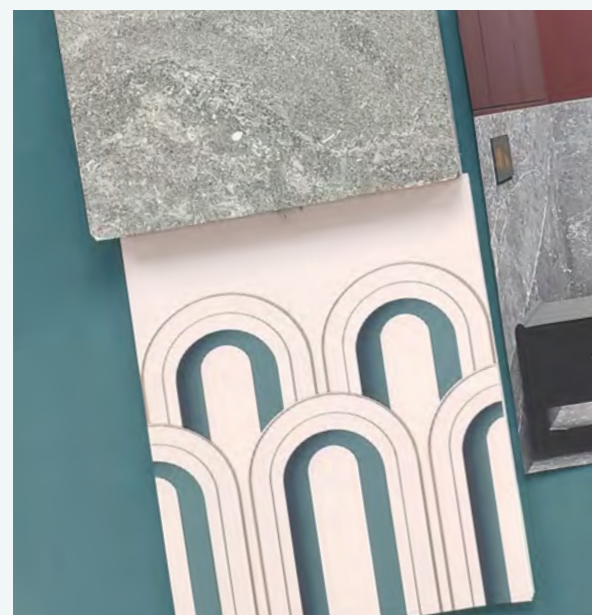
40x120 cm  
15,7"x47,2"

VINCENT STONE R120 | B94

(6 piezas | pieces)



# VINCENT STONE

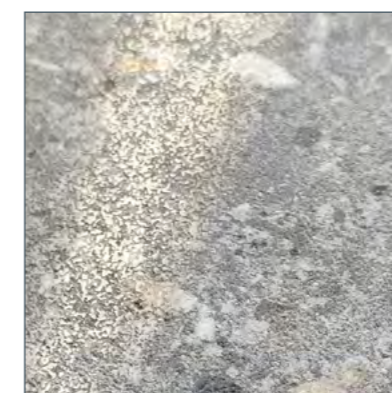


## ACABADOS · FINISHED

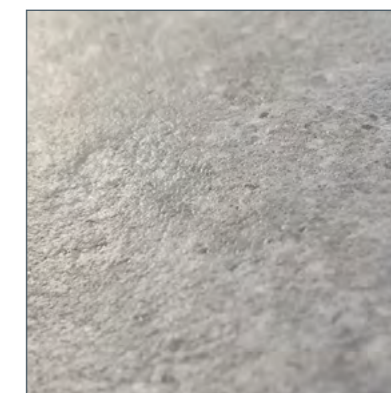
Porcelánico · Porcelain



NATURAL | MATE · MATT



LUX | LAPADO BRILLO · GLOSSY LAPATTO



DRY | ANTIDESLIZANTE · SLIP RESISTANCE

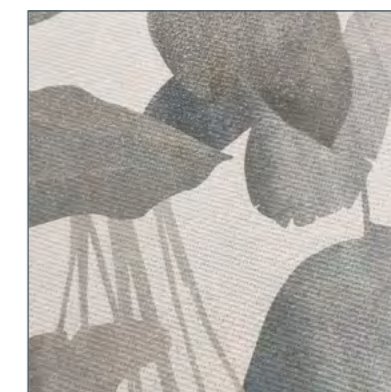
Pasta Blanca · White Body



NATURAL | MATE · MATT



ARC | MONOCOLOR · SOLID COLOR



VIENA | EFECTOS DIGITALES · DIGITAL EFFECTS FINISHING

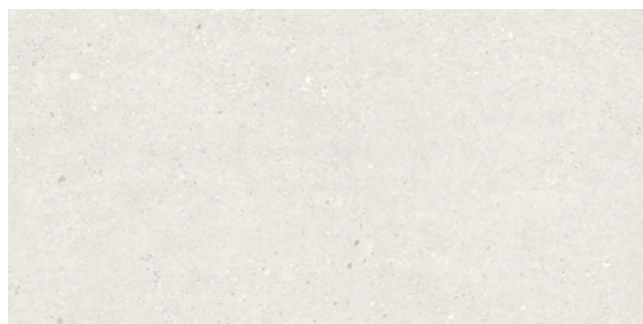


# VINCENT STONE 120

Porcelánico · Porcelain

60x120 cm  
23,6"x47,2"

Vincent Stone 120 | B85  
Vincent Stone Lux 120 | B83  
Vincent Stone Dry 120 | B86



White E



Grey E



Dark Grey D



Vincent Stone Lux 120 White

**AZTECA**

RECTIFIED PORCELAIN: NATURAL | 2 10 >0,42

RECTIFIED PORCELAIN: LAPADADO BRILLO · GLOSSY LAPATTO LUX | 2 10 >0,42

RECTIFIED PORCELAIN: ANTIDESLIZANTE · SLIP RESISTANCE DRY | 3 11 >0,42

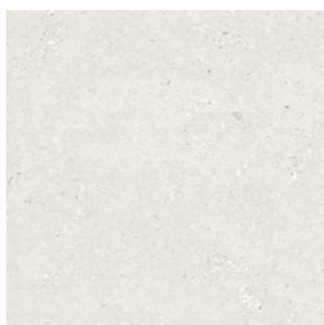


# VINCENT STONE 60

Porcelánico · Porcelain

60x60 cm  
23,6"x23,6"

Vincent Stone 60 | B36  
Vincent Stone Lux 60 | B37  
Vincent Stone Dry 60 | B36



E  
White



E  
Grey



D  
Dark Grey



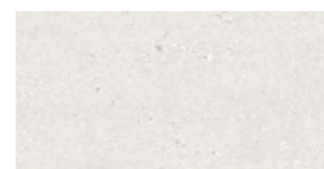
Vincent Stone R120 Grey, Vincent Stone R120 Arc Green,  
Vincent Stone Lux 60 White

# VINCENT STONE 3060

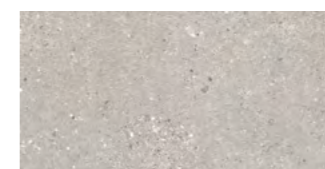
Porcelánico · Porcelain

30x60 cm  
11,8"x23,6"

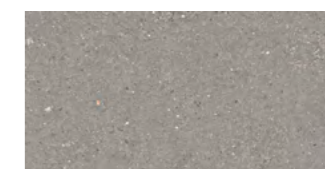
Vincent Stone 3060 | B36  
Vincent Stone Lux 3060 | B37  
Vincent Stone Dry 3060 | B36



E  
White



E  
Grey



D  
Dark Grey

# AZTECA

RECTIFIED PORCELAIN: NATURAL |

RECTIFIED PORCELAIN: LAPADADO BRILLO · GLOSSY LAPATTO LUX |

RECTIFIED PORCELAIN: ANTIDSLIZANTE · SLIP RESISTANCE DRY |



# VINCENT STONE R120

Pasta Blanca · White Body

40x120 cm  
15,7"x47,2"

Vincent Stone R120 | B94  
Vincent Stone R120 Wall | B95  
Vincent Stone R120 Arc | B95  
Decorado Viena R120 | B95

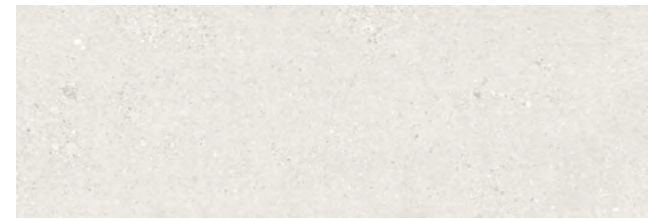


Vincent Stone R 120 Wall White



Decorado Viena R120 White

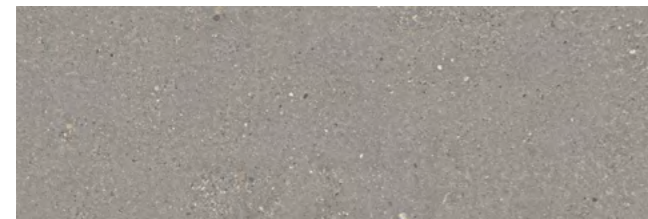
40x120 cm · 15,7"x47,2"  
Vincent Stone R120 · B94



White



Grey

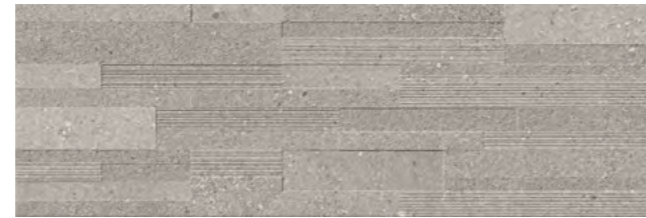


Dark Grey

40x120 cm · 15,7"x47,2"  
Vincent Stone R120 Wall · B95



White

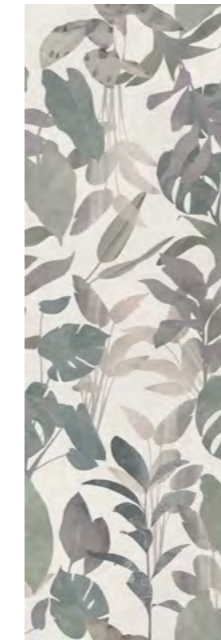


Grey



Dark Grey

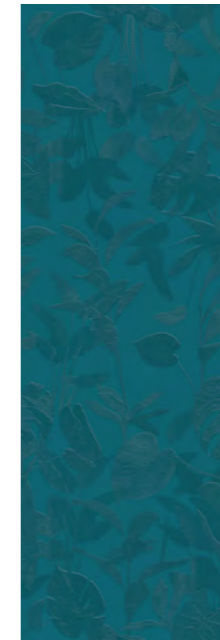
40x120 cm · 15,7"x47,2"  
Decorado Viena R120 · B95



White



Cherry



Green



Cherry



Green

40x120 cm · 15,7"x47,2"  
Vincent Stone R120 Arc · B95



40x120 cm · 15,7"x47,2"  
Decorado Viena R120 · 4 diseños diferentes · 4 different pieces



White



Cherry



Green

**AZTECA**

RECTIFIED WHITE BODY:  
NATURAL





# VINCENT STONE R120

Pasta Blanca · White Body

Vincent Stone R120 Dark Grey, Decorado Viena R120 Cherry, Vincent Stone Lux60 Grey

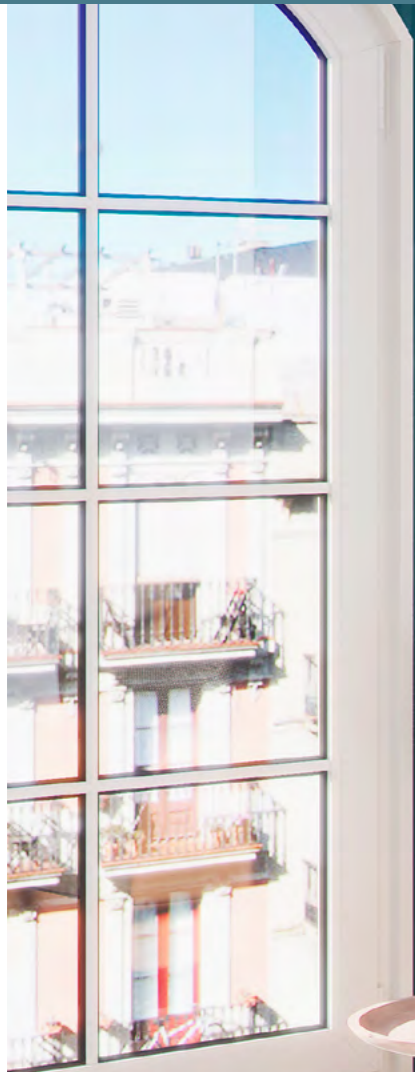




# VINCENT STONE R120

Pasta Blanca · White Body

Vincent Stone R120 Grey, Vincent Stone R120 Arc Green, Vincent Stone Lux60 Grey





## DESCRIPCIÓN DE ICONOS | ICONS DESCRIPTION

SOPORTE · BODY	
ICONO ICON	DESCRIPCIÓN DESCRIPTION
	Piezas realizadas en porcelánico. Porcelain tiles.
	Piezas realizadas en pasta blanca. White body tiles.
	Piezas con volumen. Voluminous.
	Piezas con soporte coloreado. Full body.
CARACTERÍSTICAS TÉCNICAS TECHNICAL CHARACTERISTICS	
ICONO ICON	DESCRIPCIÓN DESCRIPTION
	Antihielo. No frost.
	Resistencia al deslizamiento. Slip resistance.

COLOCACIÓN · LAYING	
ICONO ICON	DESCRIPCIÓN DESCRIPTION
	Piezas aptas para colocación sólo en pared. Tiles suitable for laying only on walls.
	Piezas aptas para colocación tanto en pared como en suelo. Tiles suitable for laying on wall and floor.
	Recomendable no dejar una junta inferior a 1,5 mm. Recommended to use a joint of not less than 1,5 mm.
	Se aconseja que la colocación a rompejunta no supere el 20% del lado sobre el que se aplica. We recommend that discontinuous laying does not exceed 20% of the side to which it is applied.
	Se recomienda el uso de sistemas nivelados para garantizar una correcta colocación. We recommend the use of levelled systems in order to guarantee a proper arrangement.

ACABADO · FINISHED	
ICONO ICON	DESCRIPCIÓN DESCRIPTION
	Piezas rectificadas. Rectified tiles.
	Piezas con acabado mate. Matt-finishing tiles.
	Piezas con acabado "lapatto" brillo. Glossy "Lapatto" finishing tiles.
	Piezas con efectos digitales. Digital effects finishing tiles.
	Bajo efecto de tonificación. Slight shade variation.

## PHYSICAL AND CHEMICAL PROPERTIES | PROPIEDADES FÍSICO-QUÍMICAS

TECHNICAL CHARACTERISTICS CARACTERÍSTICAS TÉCNICAS	STANDARD TEST METHOD MÉTODO DE LA NORMA	WALL TILES   REVESTIMIENTO		PORCELAIN TILES   GRES PORCELÁNICO	
		REQUIREMENT VALOR NORMA	WALL TILES REVESTIMIENTO	REQUIREMENT VALOR NORMA	PORCELAIN TILES GRES PORCELÁNICO
FROST RESISTANCE RESISTENCIA A LA HELADA	ISO 10545-12	---	---	RESISTANT RESISTENTE	PASSES CUMPLE
BREAKING STRENGTH RESISTENCIA A LA ROTURA	ISO 10545-4	---	---	≥ 1300 N	PASSES CUMPLE
MODULUS OF RUPTURE RESISTENCIA A LA FLEXIÓN	ISO 10545-4	> 15 N/mm <sup>2</sup>	PASSES CUMPLE	> 35 N/mm <sup>2</sup>	PASSES CUMPLE
SCRATCH RESISTANCE (MOHS) RESISTENCIA AL RAYADO (MOHS)	UNE EN-101	---	ACCORDING TO MODEL SEGÚN MODELO	---	ACCORDING TO MODEL SEGÚN MODELO
SLIP RESISTANCE RESISTENCIA AL DESLIZAMIENTO	UNE-ENV-12633	---	---	---	ACCORDING TO MODEL SEGÚN MODELO
	DIN 51130	---	---	---	
	ANSI A 137.1 (DCOF)	---	---	>0,42	
CHEMICAL RESISTANCE RESISTENCIA AL ATAQUE QUÍMICO	ISO 10545-13	UNAFFECTED SIN ALTERACIÓN	PASSES CUMPLE	UNAFFECTED SIN ALTERACIÓN	PASSES CUMPLE
STAIN RESISTANCE RESISTENCIA A LAS MANCHAS	ISO 10545-14	MINIMUM CLASS 3 MÍNIMO CLASE 3	PASSES CUMPLE	MINIMUM CLASS 3 MÍNIMO CLASE 3	PASSES CUMPLE
WATER ABSORPTION (E) ABSORCIÓN DE AGUA (E)	ISO 10545-3	E>10%	PASSES CUMPLE	E<0,5%	PASSES CUMPLE
ABRASION RESISTANCE RESISTENCIA A LA ABRASIÓN	ISO 10545-7	---	---	---	ACCORDING TO MODEL SEGÚN MODELO

# VINCENT STONE R120

Pasta Blanca · White Body



# VINCENT STONE

Vincent Stone R120 Grey, Decorado Viena R120 Green



## BALDOSA CERÁMICA: RECOMENDACIONES DE USO | RECOMMENDED USE

Nuestros productos han sido concebidos para diferentes usos siendo clasificados mediante ensayos técnicos en seis grupos de acuerdo con su capacidad de resistencia a la abrasión, al desgaste, al ataque químico, etc.

LOS MODELOS PRODUCIDOS SON CONTROLADOS A TRAVÉS DE LOS ANÁLISIS EFECTUADOS EN LABORATORIOS EXTERNOS ACREDITADOS Y EN NUESTROS PROPIOS LABORATORIOS.

**D** Zonas de tránsito medio, con calzado normal. Aconsejados para todas las estancias de una vivienda privada (cocinas, vestíbulos, pasillos y terrazas), así como despachos, oficinas y lugares de uso similar. Resistencia media a la abrasión.

**E** Para zonas de tránsito regular, como locales comerciales, hoteles, salas de exposición y tiendas. Resistencia relativamente fuerte a la abrasión.

Our products have been designed for different uses and, after technical tests, they have been divided into six groups, depending on their resistance to chemical products, abrasion, etc.

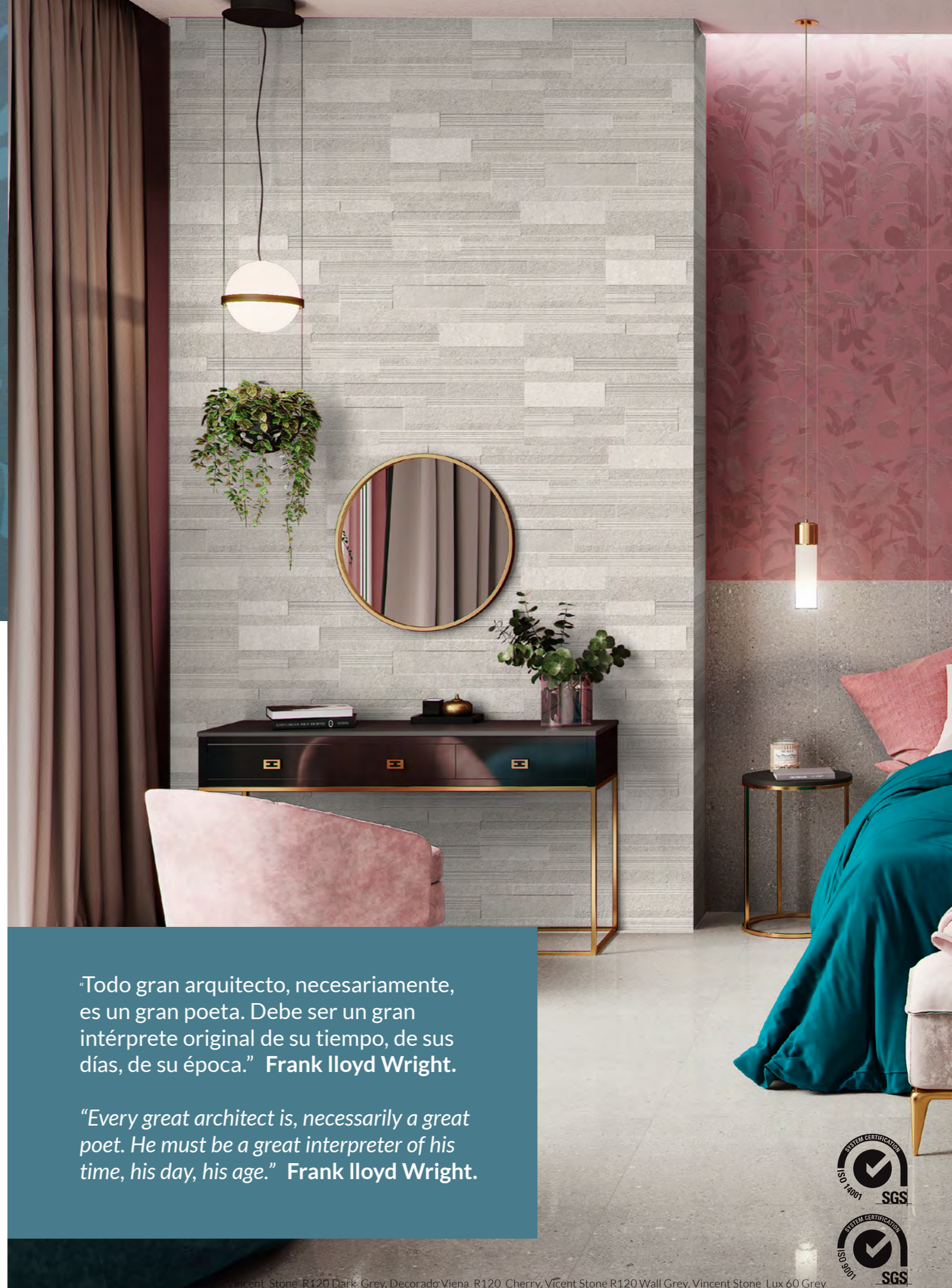
THE RESULTS OF THESE TESTS HAVE BEEN SPECIFIED IN EACH ONE OF THE MODELS AND HAVE BEEN OBTAINED ACCORDING TO THE ANALYSIS CARRIED OUT BY THE EXTERNAL LABORATORIES AND BY OUR OWN LABORATORIES.

**D** For medium transit areas with normal footwear. Recommended for all areas of private home (kitchens, entrances, corridors and terraces), as well as offices, consulting rooms and other places of similar use. Medium resistance to abrasion.

**E** For areas of regular transit, such as commercial zones, hotels, exhibition rooms and shops. Fairly high resistance to abrasion.

## PACKING LIST | LISTA DE EMBALAJE

FORMATO (cm) SIZE (inches)	PZAS/CAJA PIECES/BOX	M2/CAJA SQ.M/BOX	KG/CAJA KG/BOX	CAJAS/PALET BOX/PALLET	CAJAS/EUR.PALET BOX/EUR.PALLET	M2/PALET SQ.M/PALLET	M2/EUR.PALET SQ.M/EUR.PALLET
PASTA BLANCA · WHITE BODY							
R120 - 40x120 cm · 15,7"x47,2"	3	1,440	28,7	-	24 (pseudo)	-	34,560 (pseudo)
PORCELÁNICO · PORCELAIN							
3060 - 30x60 cm · 11,8"x23,6"	6	1,080	24,0	48	60	51,840	64,800
60 - 60x60 cm · 23,6"x23,6"	3	1,080	23,6	48	40	51,840	43,200
120 - 60x120 cm · 23,6"x47,2"	2	1,440	36,6	-	27	-	38,880



“Todo gran arquitecto, necesariamente, es un gran poeta. Debe ser un gran intérprete original de su tiempo, de sus días, de su época.” Frank Lloyd Wright.

“Every great architect is, necessarily a great poet. He must be a great interpreter of his time, his day, his age.” Frank Lloyd Wright.







**AZTECA**

AZTECA PRODUCTS & SERVICES S.L.U.  
Ctra. Castellón-Alcora, Km 19,7 · 12110 Alcora (Castellón-Spain)  
Tel. (+34) 964 367 500 · Fax (+34) 964 367 444  
comercial@azteca.es

