

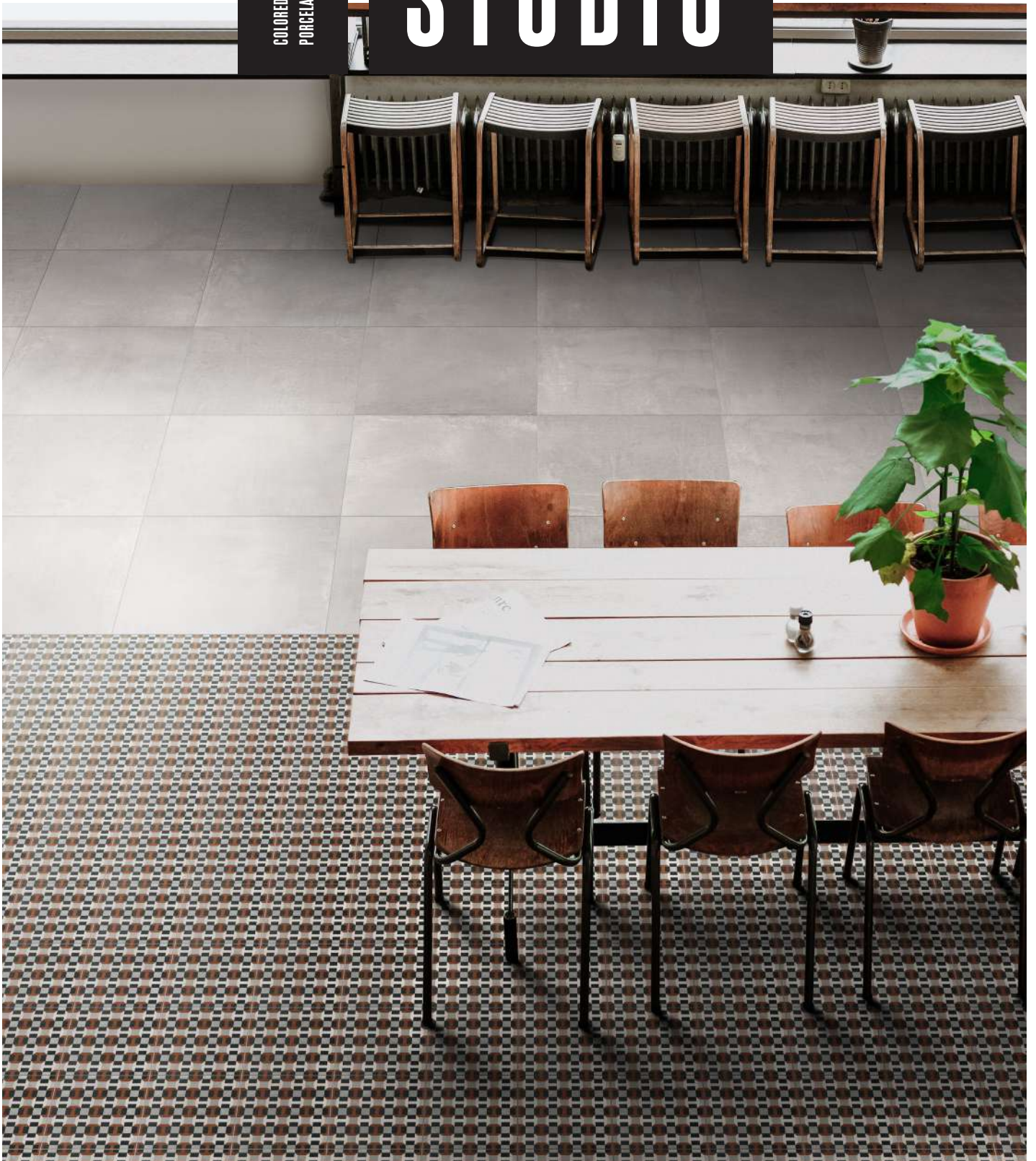
casabella

CERAMICHE



COLORED BODY
PORCELAIN TILE

STUDIO



STUDIO

COLLEZIONE IN CUI LA MATERIA,
CONTRADDISTINTA DA LINEE PULITE E
RIGOROSE, DIALOGA SINERGICAMENTE
CON ELEMENTI DAL FORTE CARATTERE
DECORATIVO.

COLLECTION IN WHICH THE MATERIAL,
CHARACTERIZED BY CLEAN AND
RIGOROUS LINES, DIALOGUES
SYNERGISTICALLY WITH ELEMENTS
OF A STRONG DECORATIVE NATURE.



KOS
20,3x20,3 - 8"x8"

PERLA
60x60
24"x24"



TORTORA
90x90
36" x 36"

STUDIO

TORTORA
90x90-30" x36"



STUDIO

RIO
20, 3x20, 3, 8" x 8"





RIO
20,3x20,3
8"x8"





THIS IS STUDIO_

GRES PORCELLANATO SMALTATO _ SUPERFICI NATURALI

GLAZED PORCELAIN TILE _ NATURAL SURFACES



4201816 RIO ■ 129
20,3x20,3 - 8"x8" R10 A



4201818 KOS ■ 129
20,3x20,3 - 8"x8" R10 A



4201830 OSLO ■ 129
20,3x20,3 - 8"x8" R10 A



4201831 HAMPTONS ■ 129
20,3x20,3 - 8"x8" R10 A



4201817 PERSIA ■ 129
20,3x20,3 - 8"x8" R10 A

GRAFICHE - GRAPHIC DEVELOPMENT

RIO	42	GRAFICHE -	42	GRAPHIC DEVELOPMENT
KOS	24	GRAFICHE -	24	GRAPHIC DEVELOPMENT
OSLO	1	GRAFICA -	1	GRAPHIC DEVELOPMENT
HAMPTONS	1	GRAFICA -	1	GRAPHIC DEVELOPMENT
PERSIA	1	GRAFICA -	1	GRAPHIC DEVELOPMENT

LISTINO PREZZI _ PRICE LIST

▲ Prezzo al pezzo Price per piece		■ Prezzo a mq Price per sqm							
NR.	EURO	NR.	EURO	NR.	EURO	NR.	EURO		
011	4,50	033	10,00	108	28,75	129	34,50	143	40,50

IMBALLI _ PACKING



20,3x20,3 pcs/box 30 _ mq./box 1,24 _ kg./box 23,00 _ box/pal 45 _ mq./pal 55,80 _ kg./pal 1035,00 _ SP.9,0

TECHNICAL FEATURES

GL GROUP

EN 14411: 2016 ANNEX G ; EN13006: 2016 ANNEX G

ONLY 20,3x20,3 - 8"x8"

ISO 10545/2	DIMENSIONI - SIZE lunghezza e larghezza length and width	± 0,6 % (MAX ±20mm)	ISO 10545/4	modulo di rottura modulus of rupture	≥35 N/mm ²	ISO 10545/11	resistenza al cavillo crazing resistance	resiste resists
	rettilinearità dei lati sides' straightness	± 0,5 % (MAX ±15mm)	ISO 10545/7	resistenza all'abrasione superficiale resistance to surface abrasion	PEI 5	DIN 51094	stabilità dei colori color stability	stabile stable
	ortogonalità dei lati rectangularity	± 0,5 % (MAX ±20mm)	ISO 10545/8	coefficiente di dilatazione termica lineare coefficient of linear thermal - expansion	δ =7,00 10 ⁻⁶ /°C	DIN 51130	scivolosità slip resistance	R10
	planarità flatness	± 0,5 % (MAX ±20mm)	ISO 10545/9	resistenza agli sbalzi termici thermal shock resistance	resiste resists	DIN 51097	scivolosità slip resistance	A
	spessore thickness	± 5 % (MAX ±0,5mm)	ISO 10545/13	resistenza all'attacco chimico chemical resistance	HA	DCOF	coefficiente di attrito dinamico dynamic coefficient of friction	>0,42
ISO 10545/3	assorbimento d'acqua water absorption	Eb ≤0,5%	ISO 10545/13	resistenza agli acidi e alle basi a bassa concentrazione. resistance to low concentration acids and bases.	LA	ASTM C1378	resistenza alle macchie stain resistance	5
ISO 10545/4	sforzo di rottura breaking strength	≥1300 N	ISO 10545/12	resistenza al gelo frost resistance	resiste resists			



OSLO
20,3x20,3
8" x 8"



GRIGIO
90x90
36" x 36"



R10
20,3x20,3
8" x 8"

PERSIA
20,3x20,3
8" x 8"





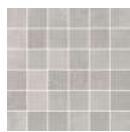
●
PERLA
90x90
36" x 36"

THIS IS STUDIO_

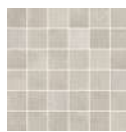
GRES PORCELLANATO IMPASTO COLORATO _ SUPERFICI NATURALI _ FORMATI RETTIFICATI
 COLORED BODY PORCELAIN TILE _ NATURAL SURFACES _ RECTIFIED SIZES



4201838 PERLA MOSAICO ▲ 33
 30x30 - 12"x12" R10 B (A+B)



4201840 GRIGIO MOSAICO ▲ 33
 30x30 - 12"x12" R10 B (A+B)



4201839 TORTORA MOSAICO ▲ 33
 30x30 - 12"x12" R10 B (A+B)



4201832 PERLA ■ 108
 60x60 - 24"x24" R10 B (A+B)



4201834 GRIGIO ■ 108
 60x60 - 24"x24" R10 B (A+B)



4201833 TORTORA ■ 108
 60x60 - 24"x24" R10 B (A+B)



4201835 PERLA 90x90 - 36"x36" ■ 143
 R10 B (A+B)



4201837 GRIGIO 90x90 - 36"x36" ■ 143
 R10 B (A+B)



4201836 TORTORA 90x90 - 36"x36" ■ 143
 R10 B (A+B)



BATTISCOPA - SKIRTING
 7x60 - 3"x24" ▲ 11

PEZZI SPECIALI DISPONIBILI SU TUTTI I COLORI - TRIMS AVAILABLE ON EVERY COLOR

IMBALLI _ PACKING



V2

90x90 pcs/box 2 _ mq./box 1,62 _ kg./box 35,00 _ box/pal 24 _ mq./pal 38,88 _ kg./pal 840,00 _ SP.10
 60x60 pcs/box 3 _ mq./box 1,08 _ kg./box 22,50 _ box/pal 40 _ mq./pal 43,20 _ kg./pal 900,00 _ SP.9,5
 30x30 pcs/box 10 _ mq./box 0,90 _ kg./box 18,40 _ Mosaico
 7x60 pcs/box 16 _ kg./box 14,24 _ Battiscopa

GRAFICHE - GRAPHIC DEVELOPMENT

90x90 15 GRAFICHE PER COLORE - 15 GRAPHIC DEVELOPMENT FOR EACH COLOR
 60x60 30 GRAFICHE PER COLORE - 30 GRAPHIC DEVELOPMENT FOR EACH COLOR

TECHNICAL FEATURES

UGL GROUP

EN 14411: 2016 ANNEX G ; EN13006: 2016 ANNEX G

ISO 10545/2	DIMENSIONI - SIZE lunghezza e larghezza length and width	$\pm 0,6\%$ (MAX $\pm 20\text{mm}$)	ISO 10545/4	modulo di rottura modulus of rupture	$\geq 35 \text{ N/mm}^2$	DIN 51094	stabilità dei colori color stability	stabile stable
	rettilinearità dei lati sides' straightness	$\pm 0,5\%$ (MAX $\pm 15\text{mm}$)	ISO 10545/6	resistenza all'abrasione profonda resistance to deep abrasion	≤ 175	DIN 51130	scivolosità slip resistance	R10
	ortogonalità dei lati rectangularity	$\pm 0,5\%$ (MAX $\pm 20\text{mm}$)	ISO 10545/8	coefficiente di dilatazione termica lineare coefficient of linear thermal - expansion	$\delta = 7,00 \cdot 10^{-4}/^{\circ}\text{C}$	DIN 51097	scivolosità slip resistance	B (A+B)
	planarità flatness	$\pm 0,5\%$ (MAX $\pm 20\text{mm}$)	ISO 10545/9	resistenza agli sbalzi termici thermal shock resistance	resiste resists	DCOF	coefficiente di attrito dinamico dynamic coefficient of friction	$>0,42$
	spessore thickness	$\pm 5\%$ (MAX $\pm 0,5\text{mm}$)	ISO 10545/13	resistenza all'attacco chimico chemical resistance	HB	ASTM C1378	resistenza alle macchie stain resistance	5
ISO 10545/3	assorbimento d'acqua water absorption	$E_b \leq 0,5\%$	ISO 10545/13	resistenza agli acidi e alle basi a bassa concentrazione. resistance to low concentration acids and bases.	LA	ANSI A137.1	grado di stonalizzazione aesthetic classes	V2
ISO 10545/4	sforzo di rottura breaking strength	$\geq 1300 \text{ N}$	ISO 10545/12	resistenza al gelo frost resistance	resiste resists			



STUDIO

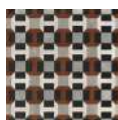
INDOOR
FLOOR & WALL



THIS IS STUDIO_

5

DECORI
DECORS



RIO
KOS
OSLO
HAMPTONS
PERSIA

3

FORMATO 90x90

SIZE 36"x36"

FORMATO 60x60

SIZE 24"x24"

FORMATO 20,3x20,3

SIZE 8"x8"

3

COLORI
COLORS



1

MOSAICO
MOSAIC



casabella
CERAMICHE

Via Monte Mongigatto, 24 int. 4
41042 Fiorano Modenese MO
Italy
Tel. +39 0536 839311 - Fax. +39 0536 920039
info@casabellaceramiche.it - www.casabellaceramiche.it

LOGISTICA
Via Romano, 2
41043 Casinalbo MO
Italy