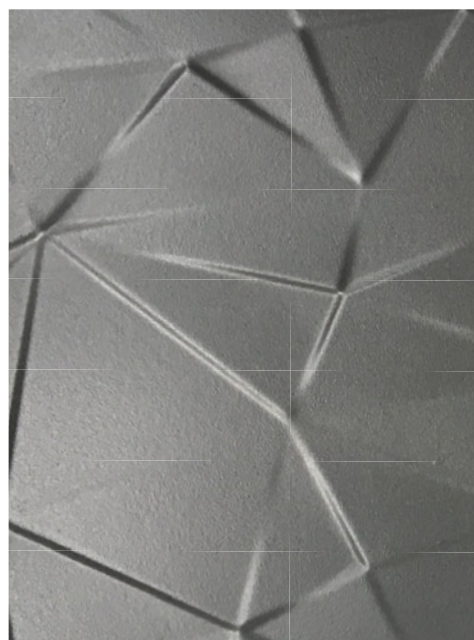


Move






Move



RECOMANDARE / RECOMMENDATION

Pentru a obține un efect natural al suprafeței, precum imaginea prezentată mai sus, vă sugerăm ca înainte de a placa o suprafață să selectați plăci din mai multe cutii și să le mixați între ele sau chiar să încercați rotirea plăcilor cu 180°.

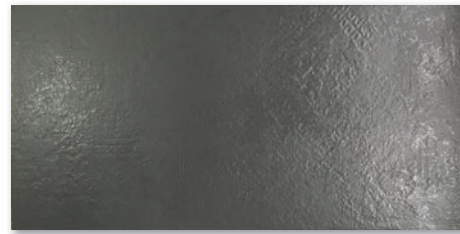
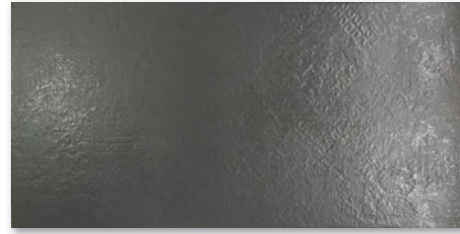
Before laying the tiles, we suggest you select from several boxes and arrange them as illustrated in the inspiration photo above or consult the www.cesarom.ro website and mix the tiles to achieve the required result including turning them by 180°.

Produs / Product	cm	EN		m ²		m ²	kg	brutto kg
Gresie porțelanată rectificată / Rectified porcelain tile	60 x 30 x 0,9	EN 14411:2012, Annex G, Bla GL	7	1,26	40	50,40	23,6	960
Brâu metalic / Metallic listel	60 x 3 x 1	EN 14411:2012, Annex G, Bla GL	6	0,11				
Mozaic porțelanat / Porcelain mosaic	30 x 30 x 0,9	A.T. nr. 003-04/484-2021	4 SET	0,36				



6060-0283
gri/gray | mat/matt PEI 4

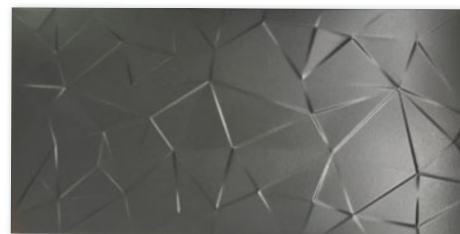
6460-0276



6060-0284
antracit/anthracite | mat/matt PEI 3

6460-0277

60 x 30



6060-0281
antracit/anthracite | mat/matt PEI 3

60 x 30



6606-0036 Metallic PEI 3

60 x 3



6100-0092
antracit/anthracite | mat/matt
SET = 1 folie PEI 3

30 x 30

