

General Catalogue

23

ecoceramic<sup>e</sup>  
cerámica



# porcelain

La resistencia que la naturaleza ha conseguido crear durante miles de años, gracias a la tecnología se consigue en unas horas. Los materiales porcelánicos tienen la misma resistencia que una roca, pero Ecoceramic lo consigue gracias a las materias primas, el prensado y los ciclos de calor al que se expone. Como broche final, un diseño exquisito que se consigue adaptando la naturaleza a miles de gráficas en nuestros materiales porcelánicos.

The resistance that natural materials acquire over thousands of years can now be achieved with technology in just a few hours. Ecoceramic's porcelain tile materials have the same resistance as rock, thanks to the raw materials that are used and the pressing system and firing cycles to which the tiles are subject. This resistance is combined with an exquisite design inspired by nature, bringing a multitude of different patterns to our porcelain tiles.

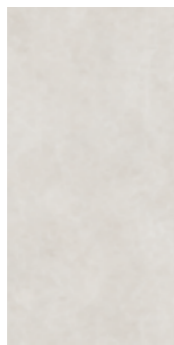


# Celler

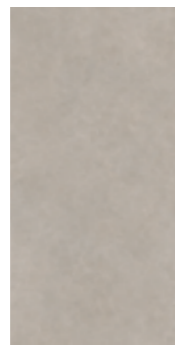
## Colores / Colours



Marfil



Blanco



Gris

## Formatos / Sizes

30x60 / 12"x24"

60x60 / 24"x24"

60x120 / 24"x48"



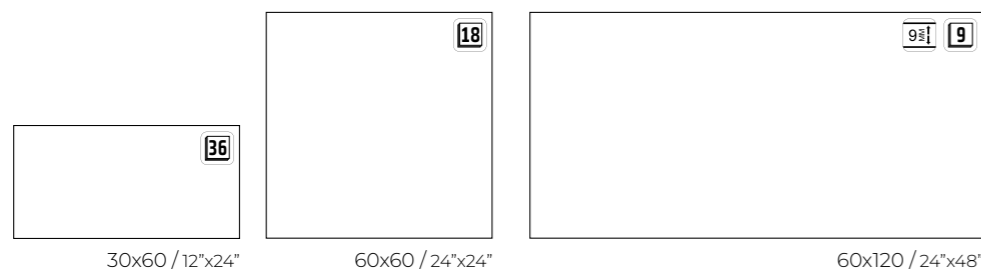
\*Más info / More info

# Celler

Característica técnicas / Technical features



Formatos / Sizes

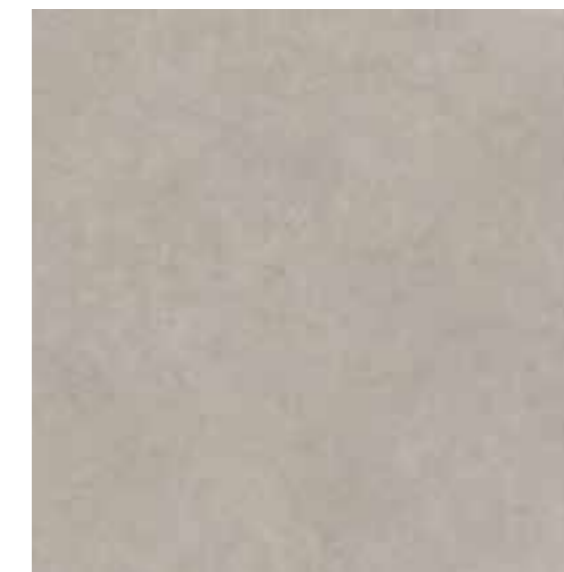


Floor tiles & Wall tiles 60x120 Celler Blanco

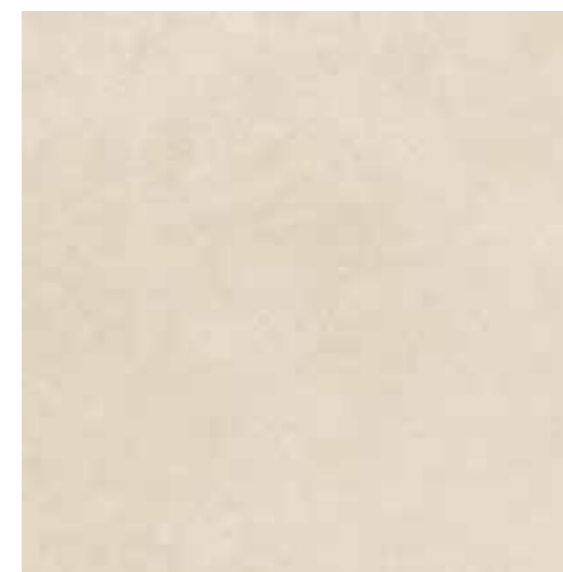
Colores / Colours



Celler Blanco



Celler Gris



Celler Marfil

Packing list

Formato/Size	pz/cj	m² /cj	kg / cj	cj/pl	m2 /pl	kg / pl
30x60	6	1,08	23,6	48	51,84	1152
60x60	4	1,44	30,20	30	43,20	926
60x120	2	1,44	29,5	36	51,84	1091

Código de tarifa / Price list

Formato/Size	Código de tarifa Mate /Price list
30x60	PM0450
60x60	PM0840
60x120	PM0250





# eco white

Eco White es la tipología de productos de pasta blanca de Ecoceramic. Productos que por las materias primas utilizadas en su fabricación son la base perfecta para los diseños más auténticos y especiales. La pureza de las arcillas blancas hace que los colores de la cerámica resalten y se consigan tonalidades más vivas.

Eco White is Ecoceramic's white-body tile range. The raw materials used to manufacture the tiles create the perfect backdrop for designs with a unique, highly original appeal. Thanks to the purity of the white clay, the colours of the designs shine out with added vitality.

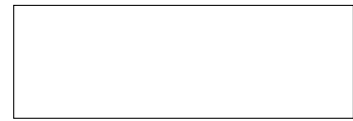


# Celler

Característica técnicas / Technical features



Formatos / Sizes



30x90 / 12"x35"

10 Base  
10 Riv.



\*Más info / More info

Colores / Colours



Celler Blanco



Espiga Celler Blanco



Celler Gris



Espiga Celler Gris



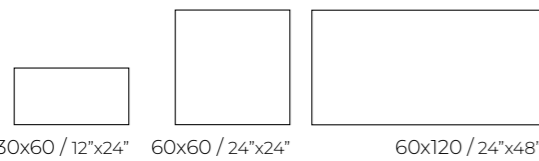
Celler Marfil



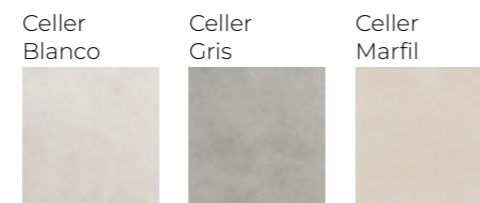
Espiga Celler Marfil

Completa la colección / Complete the collection

porcelain



30x60 / 12"x24"    60x60 / 24"x24"    60x120 / 24"x48"



\* Más información / More information pág. 220

Packing list

Código de tarifa / Price list

Formato/Size	pz/cj	m <sup>2</sup> /cj	kg / cj	cj/pl	m2 / pl	kg / pl
30x90	5	1,35	22	63	85,05	1408

Formato/Size	Código de tarifa Mate /Price list
30x90	BM0872 / BM0872 D







ISO 9001 Determina los requisitos para un Sistema de Gestión de la Calidad, que debe utilizarse para su aplicación interna en las organizaciones.

La certificación ISO 14001 es una normativa internacional que identifica a las empresas que tienen un compromiso y una responsabilidad con el medio ambiente, y que realizan sus actividades de acuerdo a los estándares que fija la norma, promoviendo la protección del medio natural y la prevención de la contaminación.

ISO 14001 certification is an international standard. It identifies companies with a responsibility and commitment to environmental care which carry out their activities in accordance with the requirements set forth in the standard, hence promoting the protection of the natural environment and the prevention of pollution.

**Leadership in Energy and Environmental Design:** considerado un termómetro global para la construcción verde. Es una certificación que se le otorga a los proyectos o edificios sostenibles de construcción.

Leadership in Energy and Environmental Design is a worldwide green building indicator. It is a certificate awarded to projects or buildings made in accordance with sustainable practices.

Un EPD (Environmental, Product Declaration), Declaración Ambiental de Producto es un documento que tienen como finalidad aportar información objetiva y cuantitativa de los impactos ambientales que comporta un producto a lo largo de su Ciclo de Vida. Global EPD es una etiqueta conocida por ser la que mayor prestigio internacional representa frente a otros eco-etiquetados de carácter más local. En pocas palabras, es una etiqueta que define los productos que siguen unas declaraciones ambientales conforme una normativa global y que se supervisa por un 3º.

An EPD (Environmental Product Declaration) is a document aimed at providing objective quantitative data on the environmental impacts of a product during its lifecycle. Compared with other more local eco-labels, global EPDs are the most prestigious internationally.

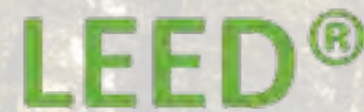
In short, a global EPD is a label that identifies products which adhere to an environmental declaration, drawn up in accordance with an international standard and with third-party verification.

Una FDE es una Declaración Ambiental y de Salud de Producto. Se diferencia de las DAPs, que ya teníamos, en que la norma que se ha usado para realizarlas son la serie NF ISO 14025, NF EN 15804+A1 y el complemento normativo NF EN 15804/CN.

Todas estas normas (FDE) son francesas, por lo que se trata de una declaración ambiental específica para dicho país. Pero la importancia para todos los mercados en general viene por que estas normas francesas son mucho más exhaustivas y concretas, y contienen mucha más información que las DAPs.

An FDE is an Environmental and Health Product Declaration. It differs from our existing EPDs in the standards that are used to draft them: in this case the NF ISO 14025, NF EN 15804+A1 standards and complementary NF EN 15804/CN standard.

These standards are French and so this is a specific environmental declaration for France. Nonetheless, an FDE is an important instrument for markets in general because these French standards are far more exhaustive and specific and they contain far more information than an EPD.



# certificación de producto product certification





FloorScore® es la norma de certificación de la calidad del aire interior (IAQ) más reconocida para materiales de suelos de superficie dura, adhesivos y bases. Expone que nuestros productos no tienen compuestos orgánicos volátiles.

FloorScore® is the most widely recognized indoor air quality (IAQ) certification standard for hard surface flooring materials, adhesives and underlayments.



Se trata de una certificación francesa que hace servir criterios de la norma EN ISO 14411 de baldosas cerámicas (europea) y otros propios (QB-32 y el Cahier 3778) para clasificar el material.

Se trata de una certificación de producto y certifica líneas, formatos y modelos específicos.

This is a French certification system based on criteria established in the EN ISO 14411 European ceramic tile standard and other French ones (QB-32 and Cahier 3778) for the classification of material.

This is a product certification system and it certifies product lines, formats and specific models.



El CE es una certificación autodeclarada (el fabricante la declara sin necesidad de que una empresa externa lo haga).

Está regulado por el Organismo Europeo de productos de construcción y es obligatorio para todos los productos de construcción que se comercializan en Europa.

En él, se establecen las propiedades o prestaciones mínimas que debe de tener el producto. En el caso de Ecoceramic, las baldosas cerámicas deben tener unas características mínimas que se recogen en la norma EN ISO 14411 y BS ISO 14411.

El CE, debe estar marcado en las cajas del producto, junto con una declaración de prestaciones o DoP.

El UKCA es exactamente igual que el CE pero para el Reino Unido. Los criterios y prestaciones mínimas igual que el CE.

Al igual que el CE, es obligatorio para vender en Reino Unido. Y debe ir marcado en la caja del producto, asociado a la declaración de prestaciones británica.

CE is a self-certification procedure (a manufacturer's declaration without the need for any external assessment).

The system, which is regulated by the EU Construction Products Regulation, is compulsory for all building products placed on the Spanish market.

The CE system establishes the minimum properties or performance that a product must comply with. In Ecoceramic's case, its ceramic tiles must comply with a series of minimum characteristics set forth in the EN ISO 14411 and BS ISO 14411 standards.

The box or packaging of the product must bear the CE mark, together with the declaration of performance or DoP.

UKCA is exactly the same as the CE system, but it is the parallel procedure used in the United Kingdom. The criteria and minimum performance are the same as those of the CE system.

# certificación de producto product certification



ecoceramic<sup>e</sup>  
*cerámica*

Avda. Mediterráneo, 86  
12200 Onda (Castellón) Spain  
(+34) 964604684

[www.ecoceramic.es](http://www.ecoceramic.es)

