



concept

gres porcellanato

gres nieszkliwiony
unglazed porcelain tiles
Unglasiert Feinsteinzeug
Неглазурованный керамогранит



NowaGala
CERAMIKA

concept gres porcellanato

Powierzchnia naturalna rektyfikowana (59,7x119,7, 59,7x59,7, 29,7x59,7, 39,7x39,7, 29,7x29,7) / Rectified, natural surface / Rektifizierte Natürliche Oberfläche / Ректифицированная натуральная поверхность
Powierzchnia polerowana (59,7x119,7, 59,7x59,7, 29,7x59,7, 39,7x39,7, 29,7x29,7) / Polished surface / Die Oberfläche poliert / Полированная поверхность



CN 99 59,7x119,7 cm natura R10
59,7x119,7 cm poler



CN 99 29,7x59,7 cm natura R10
29,7x59,7 cm poler



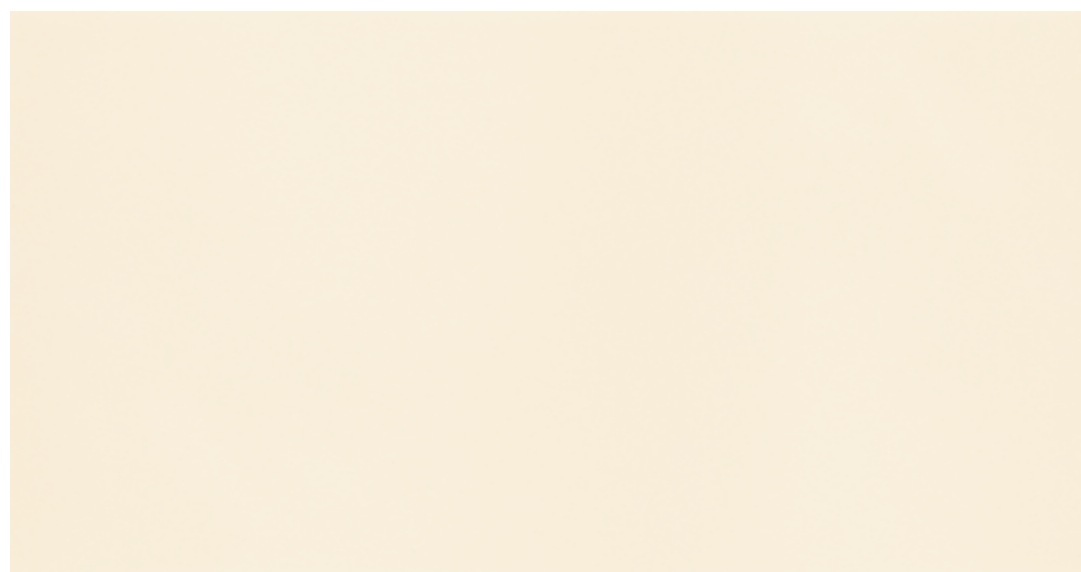
CN 99 59,7x59,7 cm natura R10
59,7x59,7 cm poler



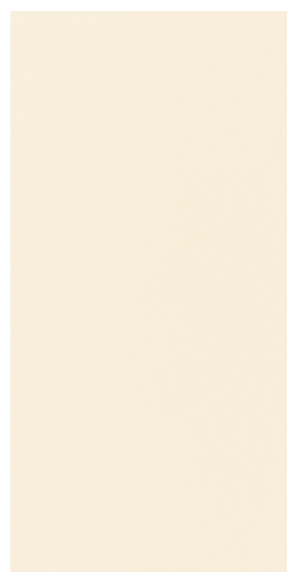
CN 99 39,7x39,7 cm natura R10
39,7x39,7 cm poler



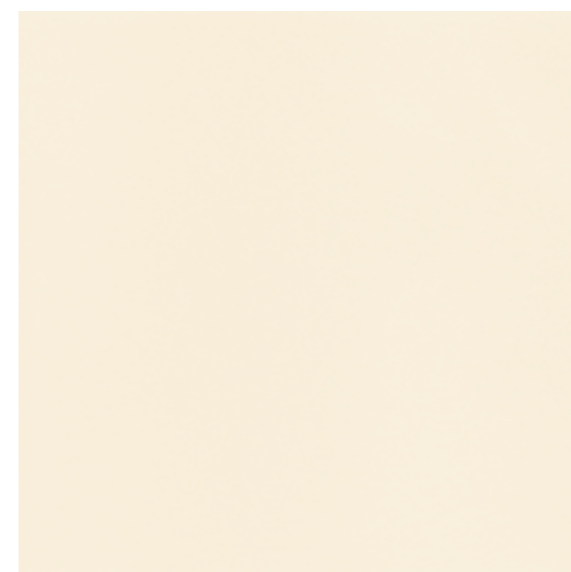
CN 99 29,7x29,7 cm natura R10
29,7x29,7 cm poler



CN 01 59,7x119,7 cm natura R10
59,7x119,7 cm poler



CN 01 29,7x59,7 cm natura R10
29,7x59,7 cm poler



CN 01 59,7x59,7 cm natura R10
59,7x59,7 cm poler



CN 01 39,7x39,7 cm natura R10
39,7x39,7 cm poler



CN 01 29,7x29,7 cm natura R10
29,7x29,7 cm poler



CN 02 59,7x119,7 cm natura R10
59,7x119,7 cm poler



CN 02 29,7x59,7 cm natura R10
29,7x59,7 cm poler



CN 02 59,7x59,7 cm natura R10
59,7x59,7 cm poler



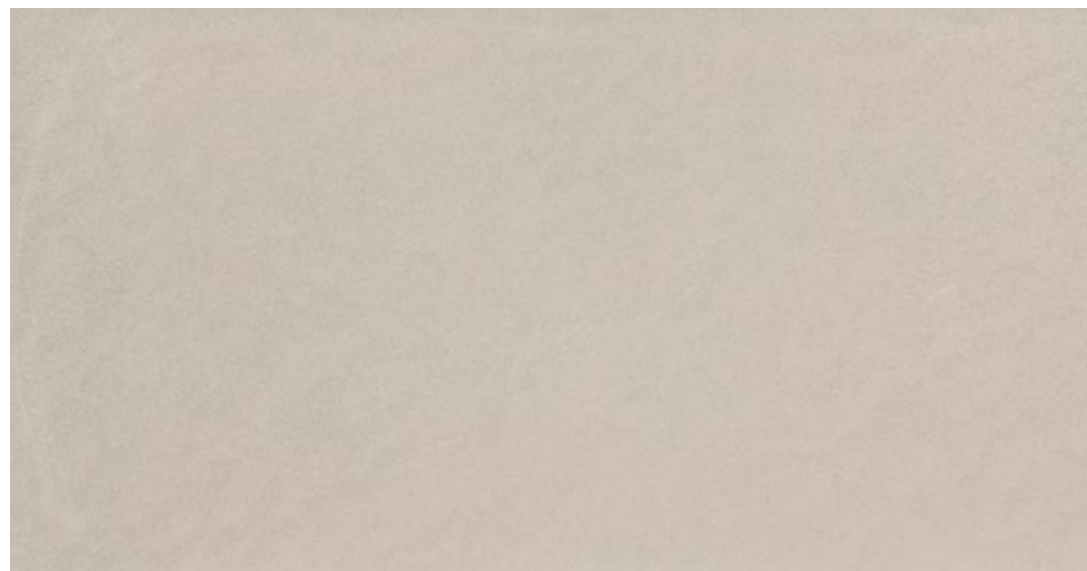
CN 02 39,7x39,7 cm natura R10
39,7x39,7 cm poler



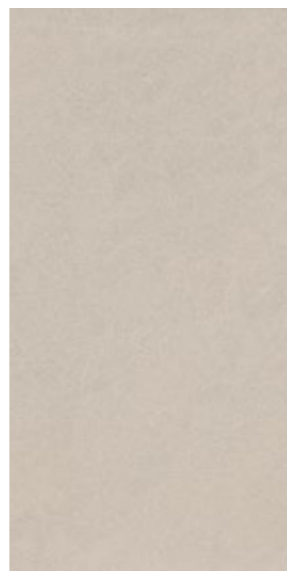
CN 02 29,7x29,7 cm natura R10
29,7x29,7 cm poler

concept gres porcellanato

Powierzchnia naturalna rektyfikowana (59,7x119,7, 59,7x59,7, 29,7x59,7, 39,7x39,7, 29,7x29,7) / Rectified, natural surface / Rektifizierte Natürliche Oberfläche / Ректифицированная натуральная поверхность
Powierzchnia polerowana (59,7x119,7, 59,7x59,7, 29,7x59,7, 39,7x39,7, 29,7x29,7) / Polished surface / Die Oberfläche poliert / Полированная поверхность



CN 12 59,7x119,7 cm natura R10
59,7x119,7 cm poler



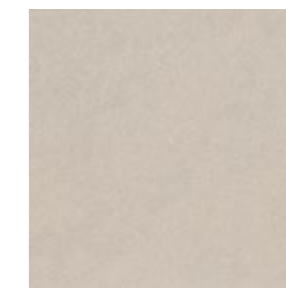
CN 12 29,7x59,7 cm natura R10
29,7x59,7 cm poler



CN 12 59,7x59,7 cm natura R10
59,7x59,7 cm poler



CN 12 39,7x39,7 cm natura R10
39,7x39,7 cm poler



CN 12 29,7x29,7 cm natura R10
29,7x29,7 cm poler



CN 13 59,7x119,7 cm natura R10
59,7x119,7 cm poler



CN 13 29,7x59,7 cm natura R10
29,7x59,7 cm poler



CN 13 59,7x59,7 cm natura R10
59,7x59,7 cm poler



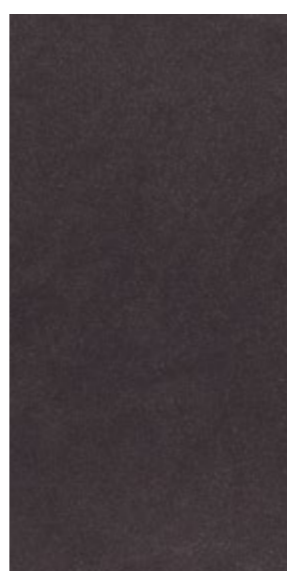
CN 13 39,7x39,7 cm natura R10
39,7x39,7 cm poler



CN 13 29,7x29,7 cm natura R10
29,7x29,7 cm poler



CN 14 59,7x119,7 cm natura R10
59,7x119,7 cm poler



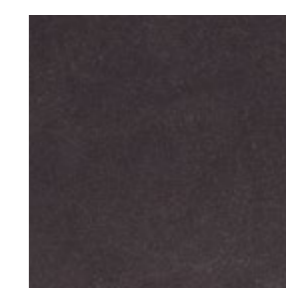
CN 14 29,7x59,7 cm natura R10
29,7x59,7 cm poler



CN 14 59,7x59,7 cm natura R10
59,7x59,7 cm poler



CN 14 39,7x39,7 cm natura R10
39,7x39,7 cm poler



CN 14 29,7x29,7 cm natura R10
29,7x29,7 cm poler

concept gres porcellanato

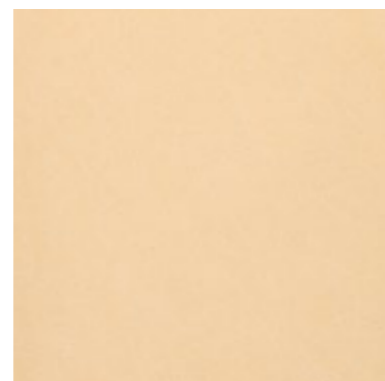
Powierzchnia naturalna rektyfikowana (59,7x119,7, 59,7x59,7, 29,7x59,7, 39,7x39,7, 29,7x29,7) / Rectified, natural surface / Rektifizierte Natürliche Oberfläche / Ректифицированная натуральная поверхность
Powierzchnia polerowana (59,7x119,7, 59,7x59,7, 29,7x59,7, 39,7x39,7, 29,7x29,7) / Polished surface / Die Oberfläche poliert / Полированная поверхность



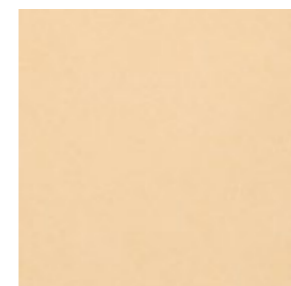
CN 03 59,7x59,7 cm natura R10
59,7x59,7 cm poler



CN 03 29,7x59,7 cm natura R10
29,7x59,7 cm poler



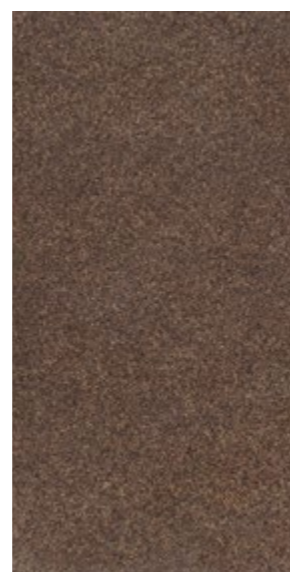
CN 03 39,7x39,7 cm natura R10
39,7x39,7 cm poler



CN 03 29,7x29,7 cm natura R10
29,7x29,7 cm poler



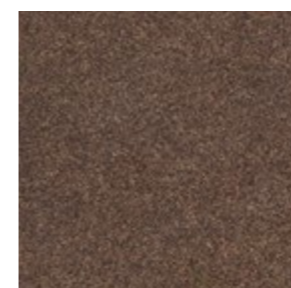
CN 05 59,7x59,7 cm natura R10
59,7x59,7 cm poler



CN 05 29,7x59,7 cm natura R10
29,7x59,7 cm poler



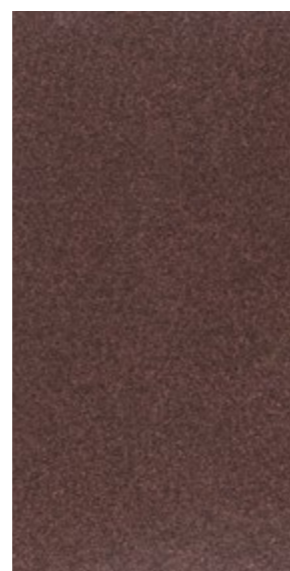
CN 05 39,7x39,7 cm natura R10
39,7x39,7 cm poler



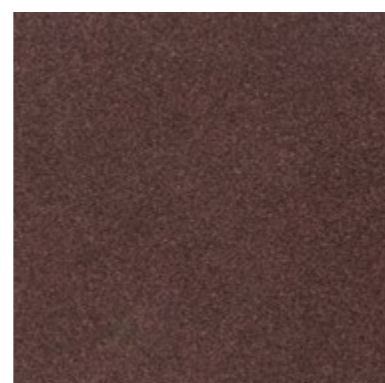
CN 05 29,7x29,7 cm natura R10
29,7x29,7 cm poler



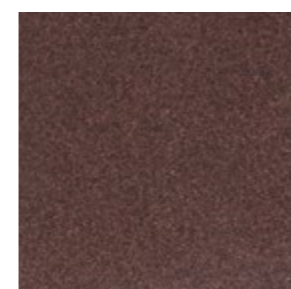
CN 07 59,7x59,7 cm natura R10
59,7x59,7 cm poler



CN 07 29,7x59,7 cm natura R10
29,7x59,7 cm poler



CN 07 39,7x39,7 cm natura R10
39,7x39,7 cm poler



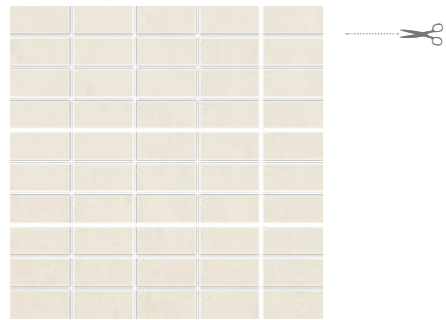
CN 07 29,7x29,7 cm natura R10
29,7x29,7 cm poler



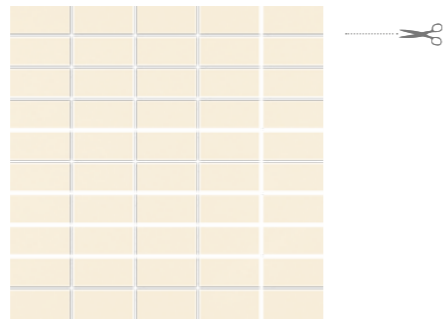


concept gres porcellanato

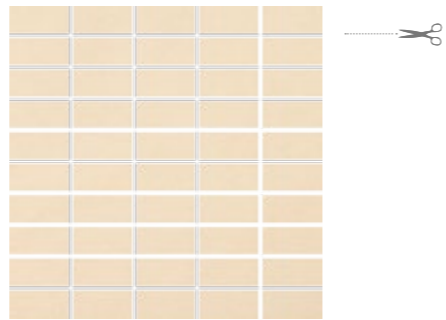
Mozaika / Mosaic / Mosaik / Мозаика
 Dekoracije / Decorations / Dekorationen / Декоры



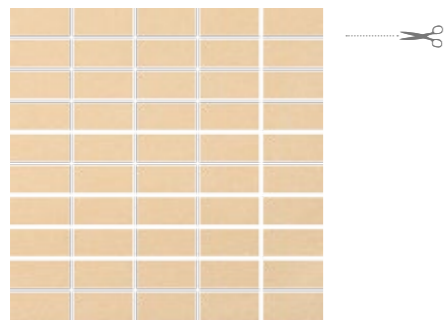
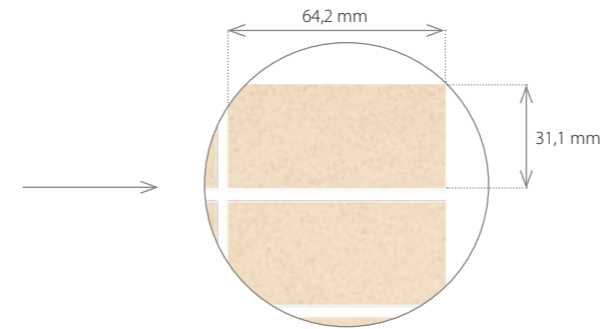
Mozaika M-c-CN 99 32,7x32,7 cm natura, poler



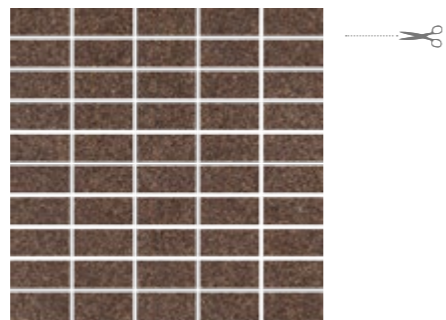
Mozaika M-c-CN 01 32,7x32,7 cm natura, poler



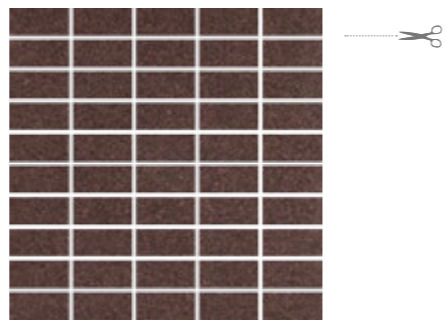
Mozaika M-c-CN 02 32,7x32,7 cm natura, poler



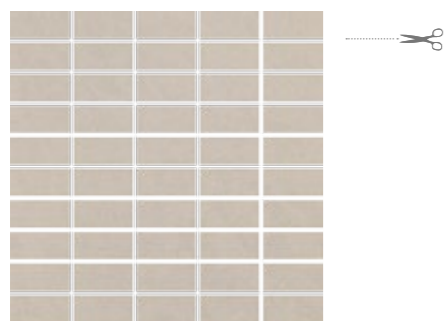
Mozaika M-c-CN 03 32,7x32,7 cm natura, poler



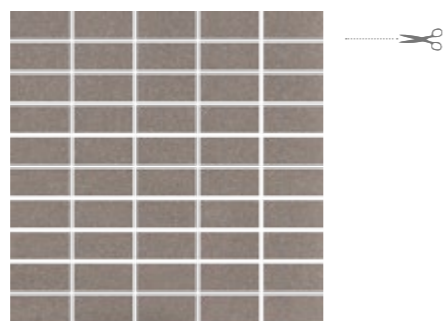
Mozaika M-c-CN 05 32,7x32,7 cm natura, poler



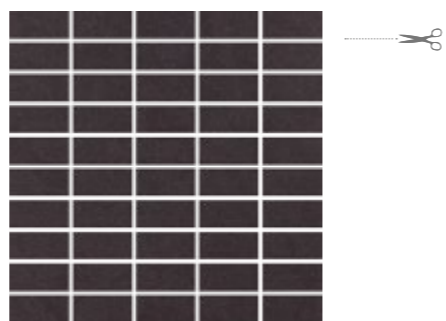
Mozaika M-c-CN 07 32,7x32,7 cm natura, poler



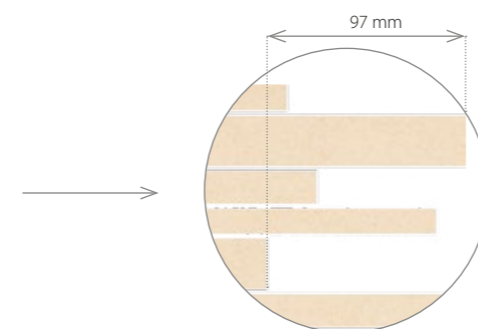
Mozaika M-c-CN 12 32,7x32,7 cm natura, poler



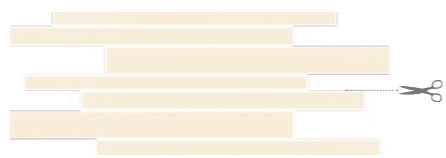
Mozaika M-c-CN 13 32,7x32,7 cm natura, poler



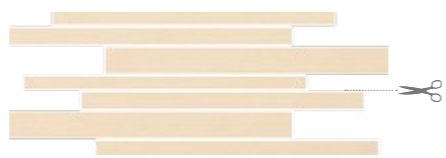
Mozaika M-c-CN 14 32,7x32,7 cm natura, poler



Listwa L-20P-CN 99 14,7x39,7 cm natura, poler



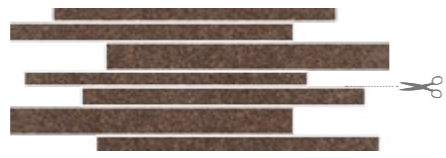
Listwa L-20P-CN 01 14,7x39,7 cm natura, poler



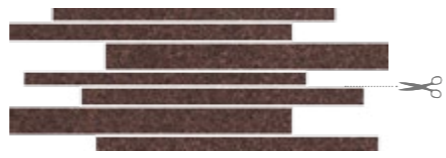
Listwa L-20P-CN 02 14,7x39,7 cm natura, poler



Listwa L-20P-CN 03 14,7x39,7 cm natura, poler



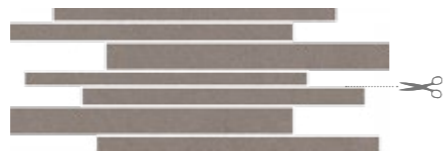
Listwa L-20P-CN 05 14,7x39,7 cm natura, poler



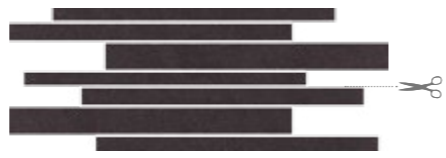
Listwa L-20P-CN 07 14,7x39,7 cm natura, poler



Listwa L-20P-CN 12 14,7x39,7 cm natura, poler



Listwa L-20P-CN 13 14,7x39,7 cm natura, poler

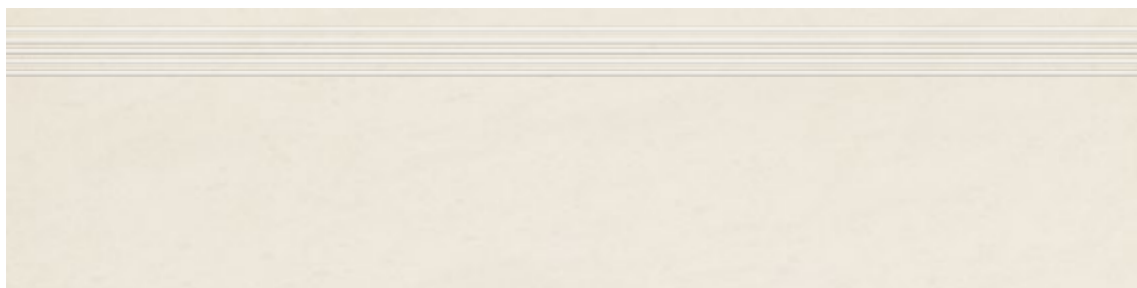


Listwa L-20P-CN 14 14,7x39,7 cm natura, poler

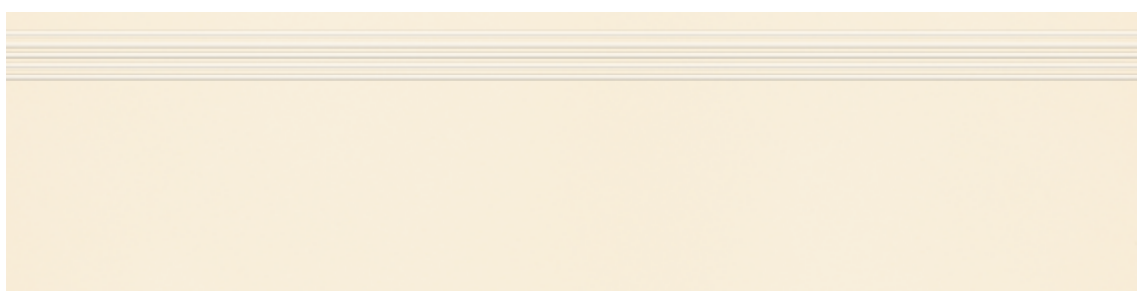


concept gres porcellanato

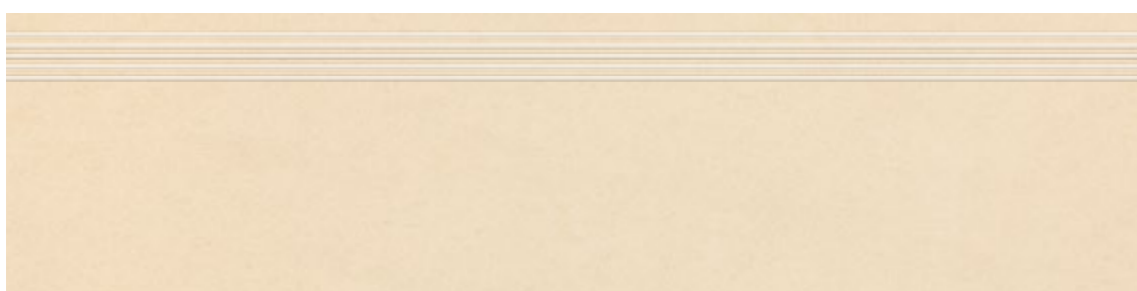
Stopnica / Stair tread tiles / Treppenstufen / Ступеньки
Cokół / Skirting / Sockel / Плинтусы



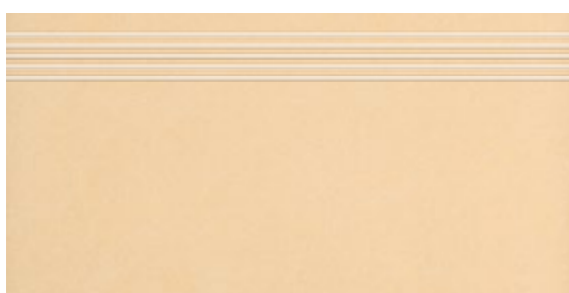
Stopnica CN 99 29,7x119,7, 29,7x59,7, 29,7x29,7 cm natura, poler



Stopnica CN 01 29,7x119,7, 29,7x59,7, 29,7x29,7 cm natura, poler



Stopnica CN 02 29,7x119,7, 29,7x59,7, 29,7x29,7 cm natura, poler



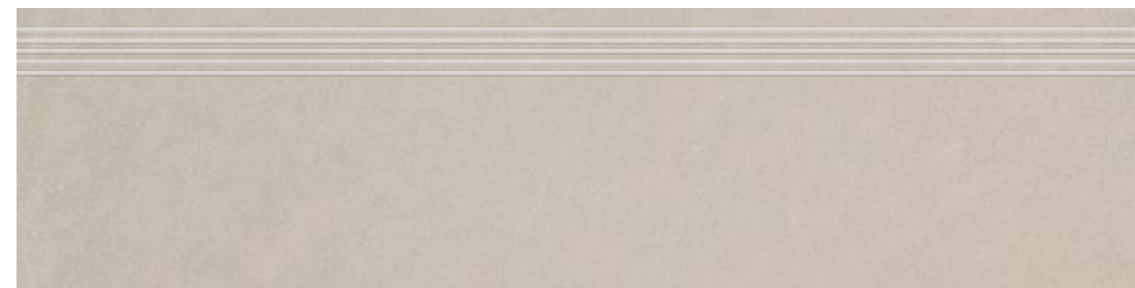
Stopnica CN 03 29,7x59,7, 29,7x29,7 cm natura, poler



Stopnica CN 05 29,7x59,7, 29,7x29,7 cm natura, poler



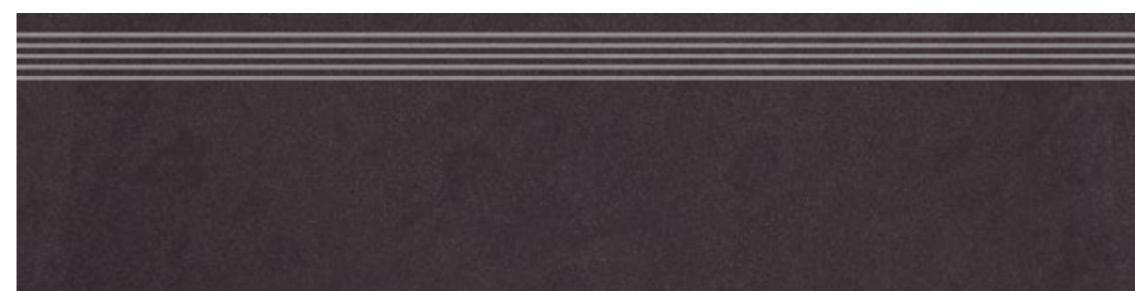
Stopnica CN 07 29,7x59,7, 29,7x29,7 cm natura, poler



Stopnica CN 12 29,7x119,7, 29,7x59,7, 29,7x29,7 cm natura, poler



Stopnica CN 13 29,7x119,7, 29,7x59,7, 29,7x29,7 cm natura, poler



Stopnica CN 14 29,7x119,7, 29,7x59,7, 29,7x29,7 cm natura, poler



Cokół CN 99 59,7x7,8, 39,7x7,8, 29,7x7,8 cm natura, poler



Cokół CN 01 59,7x7,8, 39,7x7,8, 29,7x7,8 cm natura, poler



Cokół CN 02 59,7x7,8, 39,7x7,8, 29,7x7,8 cm natura, poler



Cokół CN 03 59,7x7,8, 39,7x7,8, 29,7x7,8 cm natura, poler



Cokół CN 05 59,7x7,8, 39,7x7,8, 29,7x7,8 cm natura, poler



Cokół CN 07 59,7x7,8, 39,7x7,8, 29,7x7,8 cm natura, poler



Cokół CN 12 59,7x7,8, 39,7x7,8, 29,7x7,8 cm natura, poler



Cokół CN 13 59,7x7,8, 39,7x7,8, 29,7x7,8 cm natura, poler



Cokół CN 14 59,7x7,8, 39,7x7,8, 29,7x7,8 cm natura, poler

concept gres porcellanato

Nieszkliwiony / Unglazed / Unglasiert / Неглазурованный

Charakterystyka techniczna płytek Technical characteristics of tiles Die technische charakteristik der Fliesen Техническая характеристика плиток			
Właściwości Parameters Parameter Параметры	norma standard norm стандарт	wymagania normy requirements normansprüche требования нормы	parametry osiągnięte achieved parameters gemessene werte достигнутые параметры
Nasiąkliwość wodna Water absorption Wasserabsorptionsvermögen Водопоглощение	PN-EN ISO 10545 - 3	< 0,5 %	< 0,1 %
Wytrzymałość na zginanie Bending strength Biegefestigkeit Прочность на изгиб	PN-EN ISO 10545 - 4	min. 35 N/mm2	~ 45 N/mm2
Siła łamiąca Breaking strength Bruchstärke Предел прочности	PN-EN ISO 10545 - 4	>1300 N	~2500 N
Odporność na ścieranie wgłębne Resistance to deep abrasion Beständigkeit gegen Tiefenabrieb Устойчивость к истиранию	PN-EN ISO 10545 - 6	< 175 mm3	~135 mm3
Odporność na działanie środków domowego użytku Resistance to household chemicals Beständigkeit gegen Haushaltsputzmittel Устойчивость к воздействию бытовой химии	PN-EN ISO 10545 - 13	min. UB	UA*
Odporność na plamienie Stain resistance Fleckenbeständigkeit Устойчивость к загрязнению	PN-EN ISO 10545 - 14	stosowana metoda badania applied method of analysis angewandte prüfmethode применяемый метод испытаний	odporne* resistant* bruchfest* устойчивые*
Odporność chemiczna Chemical resistance Chemische Beständigkeit Химическая стойкость	PN-EN ISO 10545 - 13	Producent podaje klasyfikację The manufacturer shall provide classification Der Hersteller gibt die Klassifikation an. Производитель приводит классификацию	ULA*, UHA*
Mrozoodporność Frost resistance Frostbeständigkeit Морозоустойчивость	PN-EN ISO 10545 - 12	wymagane required erforderlich требуемая	mrozoodporna frost-resistant frostbeständig морозоустойчивые
Antypoślizgowość Anti-slippery Rutschfreiheit Антискольжение	-	-	R10*

* Nie dotyczy powierzchni polerowanej.

Does not apply to polished surfaces.

Gilt nicht für die polierte Oberfläche.

Данные параметры не относятся к полированной поверхности.

dekoreacje

Decorations / Dekore / Декоративные элементы

Typ Type Typ Тип	wymiar size abmessung размер	szt./karton pcs./box stck./karton шт./коробка	waga 1 szt.(kg) weight of one piece Gewicht/1 Stück вес одной штуки	kg/karton kg./box kg./karton кг./коробка
Mozaika M-c-CN	32,7x32,7	10	1,86	19,53
Listwa L-20P-CN	14,7x39,7	8	0,81	6,85
Stopnica K-N-CN K-P-CN	29,7x119,7	2	9,35	18,7
Stopnica K-N-CN K-P-CN	29,7x59,7	8	3,50	28
Stopnica K-N-CN K-P-CN	29,7x29,7	13	1,53	23

Cokół C-N-CN C-P-CN	7,8x59,7	8	0,58	8
Cokół C-N-CN C-P-CN	7,8x39,7	16	0,58	9,61
Cokół C-N-CN C-P-CN	7,8x29,7	16	0,98	9,61

gama produktów i sposób pakowania

Range of products and packing / Produktsorten und verpackungsweise / Ассортимент и упаковка

Płytki rektyfikowane Rectified tiles Die Kanten geschliffen Ректифицированные плитки	29,7x29,7 cm		39,7x39,7 cm		29,7x59,7 cm		59,7x59,7 cm		59,7x119,7 cm	
Typ powierzchni Type of surface Die Oberfläche Поверхность	naturalna natural naturnatürlich	polerowana polished surface die Oberfläche poliert полированная	naturalna natural naturnatürlich	polerowana polished surface die Oberfläche poliert полированная	naturalna natural naturnatürlich	polerowana polished surface die Oberfläche poliert полированная	naturalna natural naturnatürlich	polerowana polished surface die Oberfläche poliert полированная	naturalna natural naturnatürlich	polerowana polished surface die Oberfläche poliert полированная
Grubość płytek Tile thickness Fliesenstärke Толщина	0,82 cm	0,82 cm	0,83 cm	0,83 cm	0,92 cm	0,92 cm	0,94 cm	0,94 cm	1,2 cm	1,2 cm
CN 99, CN 01, CN 02, CN 12, CN 13, CN 14
CN 03, CN 05, CN 07
kg/karton kg./box kg./karton кг./коробка	22,50	22,50	27	27	30	30	30,50	30,50	18,85	18,30
szt./karton pcs./box stck./karton шт./коробка	13	13	9	9	8	8	4	4	1	1
m2/karton m2./box m2./karton m2/коробка	1,17	1,17	1,44	1,44	1,44	1,44	1,44	1,44	0,72	0,72
karton/paleta box/pallet karton/pallet коробка/поддон	44	44	48	48	32	32	30	30	40	40
m2/paleta m2./pallet m2./pallet m2/поддон	51,48	51,48	69,12	69,12	46,08	46,08	43,20	43,20	28,80	28,80
kg/paleta kg./pallet kg./pallet кг./поддон	1015	1015	1316	1316	980	980	935	935	775	775

UWAGA! W przypadku zastosowania płytek polerowanych po położeniu (a przed zafugowaniem) konieczne jest zaimpregnowanie powierzchni środkami chemii budowlanej dostępnymi na rynku, w celu zamknięcia mikroporów powodujących ryzyko plamienia.

CAUTION! In case of tiles with a polished surface it is necessary to seal the tiles after laying and before grouting with sealants available on the market in order to close micropores and prevent staining.

WICHTIG! Im Falle der Verwendung der polierten Fliesen wird empfohlen, die Fliesen nach der Verlegung (bevor Fugen gemacht werden) zu imprägnieren. Das Imprägnieren schützt die Mikroporen der Oberfläche vor der Verschmutzung und kann mit erhältlichen Mitteln der Bauchemie durchgeführt werden.

ВНИМАНИЕ! В случае использования плиток полированной поверхности, следует после их укладки (но перед затиркой швов) зaimпрегнировать поверхность плиток средствами строительной химии доступными на рынке с целью закрытия микропор, увеличивающих риск образования пятен.