

3.13

Oxide

Le infinite possibilità dei metalli
The infinite possibilities of metals



Oxide parte dallo studio dei materiali esposti alle intemperie

Una collezione che rende protagonisti gli effetti degli agenti atmosferici, e i conseguenti processi di invecchiamento dei materiali ispirativi, rappresentandoli nella loro forma statica sulle superfici ceramiche. Il segreto della sua resa estetica è fermare sulla lastra un preciso momento della vita dei materiali.

Una sperimentazione sulla ceramica profonda, che dona alle lastre una duttilità estrema, declinata in nuance che vanno da un'estetica classica, composta, a una più visionaria. Tutte accomunate da una tridimensionalità che conferisce agli ambienti un aspetto raffinato.

Oxide originates from the study of materials exposed to the elements

A series that showcases the effects of atmospheric agents and consequent ageing processes of inspiring materials which are represented in their static form on ceramic surfaces. The secret of its aesthetic result is to capture a material in a precise moment of its life, on the slab.

Profound ceramic experimentation that confers extreme ductility upon slabs, expressed in nuances ranging from classical, composed aesthetics to more visionary ones. All united by a three-dimensionality that confers a sophisticated allure upon settings.

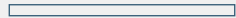
- 217 Avorio
- 218 Bianco
- 219 Moro
- 220 Nero
- 221 Perla

I toni e le caratteristiche delle immagini sono da considerarsi indicativi

Pictures colours and features have to be considered indicative



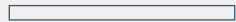
Laminam 3
1000x3000*



Laminam 3+
1000x3000



Laminam 5
1000x3000



▼ CLICK HERE

3D View 

Guarda la superficie in 3D
3D surface view



▼ CLICK HERE

Specs 

Guarda le specifiche della superficie
See surface specs



Avorio



I toni e le caratteristiche delle immagini sono da considerarsi indicativi

Pictures colours and features have to be considered indicative

Laminam 3

1000x3000*

Laminam 3+

1000x3000

Laminam 5

1000x3000

Bianco

218

CLICK HERE ▼



 3D View

Guarda la superficie in 3D
3D surface view

CLICK HERE ▼



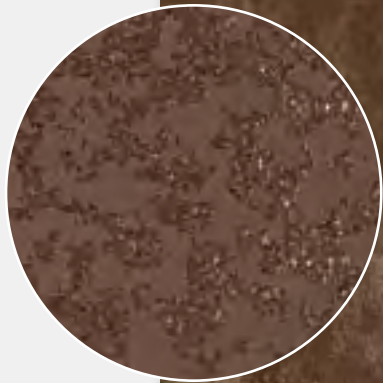
 Specs

Guarda le specifiche della superficie
See surface specs

* Lastra formato "uscita forno" quindi non rifilata | Untrimmed end product

I toni e le caratteristiche delle immagini sono da considerarsi indicativi

Pictures colours and features have to be considered indicative



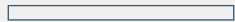
Laminam 3
1000x3000*



Laminam 3+
1000x3000



Laminam 5
1000x3000



▼ CLICK HERE

3D View 

Guarda la superficie in 3D
3D surface view



▼ CLICK HERE

Specs 

Guarda le specifiche della superficie
See surface specs



Moro



I toni e le caratteristiche delle immagini sono da considerarsi indicativi

Pictures colours and features have to be considered indicative

Laminam 3

1000x3000*

Laminam 3+

1000x3000

Laminam 5

1000x3000

Nero

220

CLICK HERE ▼



 3D View

Guarda la superficie in 3D
3D surface view

CLICK HERE ▼



 Specs

Guarda le specifiche della superficie
See surface specs

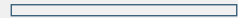
* Lastra formato "uscita forno" quindi non rifilata | Untrimmed end product

I toni e le caratteristiche delle immagini sono da considerarsi indicativi

Pictures colours and features have to be considered indicative



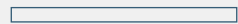
Laminam 3
1000x3000*



Laminam 3+
1000x3000



Laminam 5
1000x3000



▼ CLICK HERE

3D View 

Guarda la superficie in 3D
3D surface view



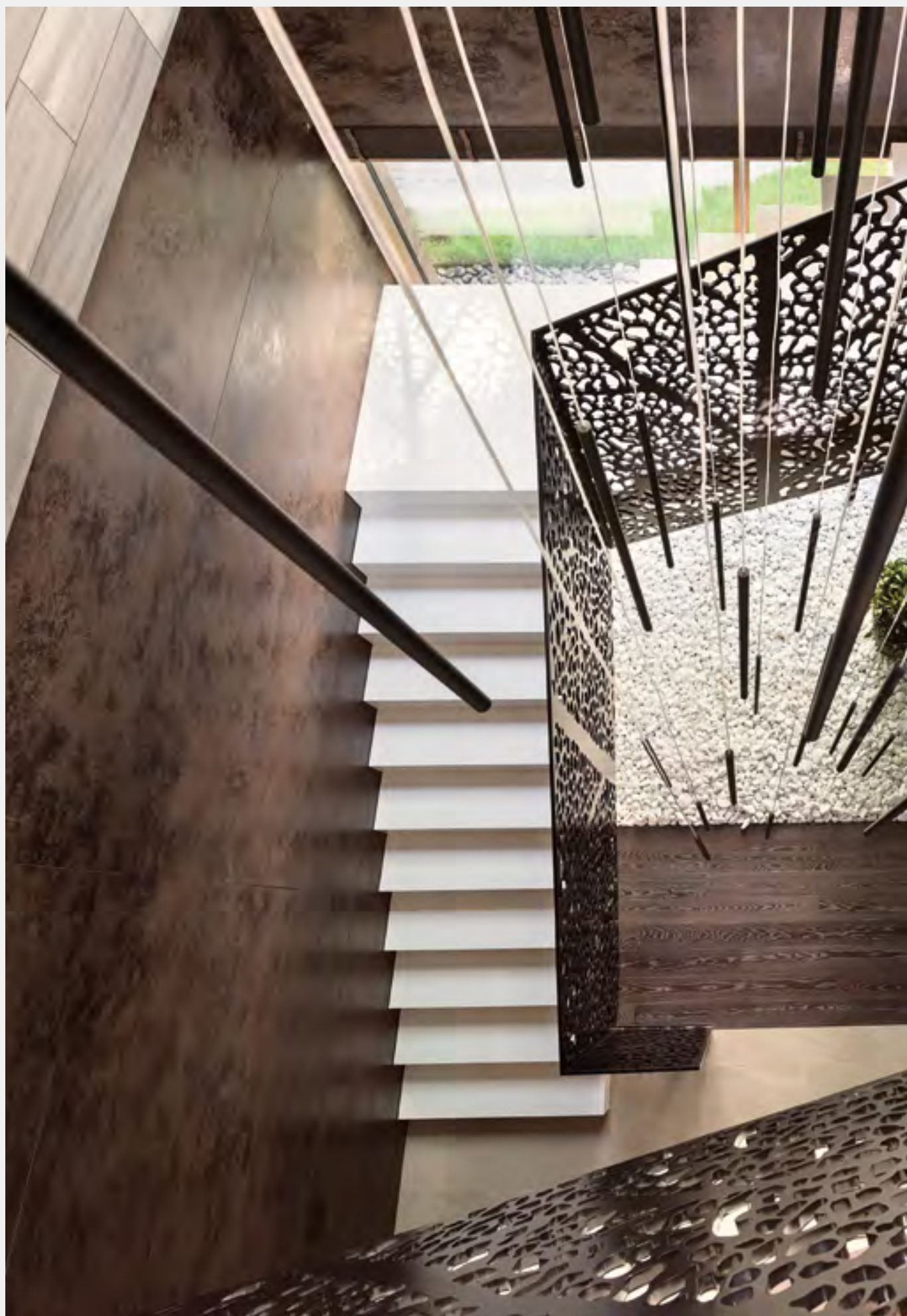
▼ CLICK HERE

Specs 

Guarda le specifiche della superficie
See surface specs



Perla



Copper Shell House

Year: 2019
Moscow
Private House
Design: Fedorova Architects
Oxide, Moro



◀ Oikos Venezia

Year: 2019
Oxide, Nero



Oikos Venezia ▶

Year: 2019
Oxide, Nero