

ALCHEMY

Turning metal into style



Alchemy accende gli spazi di vita con i suoi colori intensi, le sue variazioni cromatiche decise e ricche di sfumature. Accattivante e contemporanea, Alchemy esplora la bellezza del look metallo, seguendo i percorsi imprevedibili e i sorprendenti cromatismi che l'ossidazione crea sulla sua superficie.

Alchemy lights up living spaces with its intense colours, its decisive chromatic variations, rich in shades. Captivating and contemporary, Alchemy explores the beauty of metal, following the unpredictable paths and surprising colours that oxidation creates on its surface.

Alchemy éclaire les espaces de vie avec ses couleurs intenses, ses variations chromatiques prononcées et riches en nuances. Séduisante et contemporaine, Alchemy explore la beauté de l'effet métal, en suivant des parcours imprévisibles, grâce aux surprenants chromatismes que l'oxydation donne aux surfaces.

Alchemy belebt die Lebensräume mit seinen intensiven Farben und seinen markanten, nuancenreichen Farbübergängen. Das attraktive und aktuelle Alchemy sondiert die Schönheit des Metalls unter Erkundung all jener unvorhersehbaren und überraschenden Farbeffekte, die die Oxidierung an seiner Oberfläche erzeugt.

Коллекция Alchemy освещает жилые интерьеры своими интенсивными цветами и хроматическими вариациями, присущими решительному характеру и разнообразию оттенков. Заораживающая и современная, коллекция Alchemy выражает всю красоту металла, повторяя непредсказуемые линии и заораживающую яркость цветов, которые окисление создает на его поверхности.



Floor: FROZEN 80x80, 80x40 MATT RT
Wall: NAVY 120x278 MATT RT, FROZEN 40x80 MATT RT, Composizione N 30x30 MATT

ALCHEMY

METAL LOOK

Colori - Formati

Colors - Sizes

160x320 . 120x278 6 mm MATT RT
 120x120 . 80x80 . 40x80 . 60x60 . 30x60 . 30x30 9 mm MATT RT
 120x120 . 60x60 20 mm AEXTRA20 GRIP RT R11 C

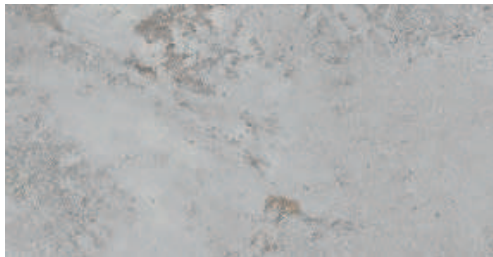
FROZEN



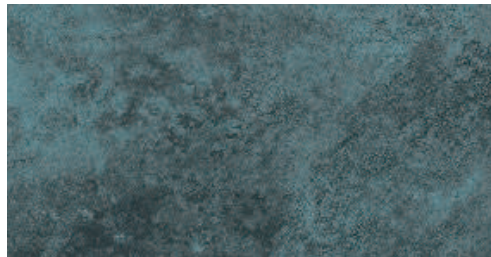
TC.MINT



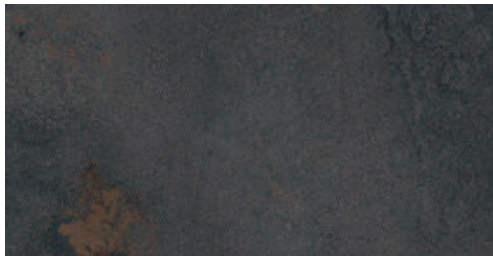
ARGENT



NAVY



MAGNET

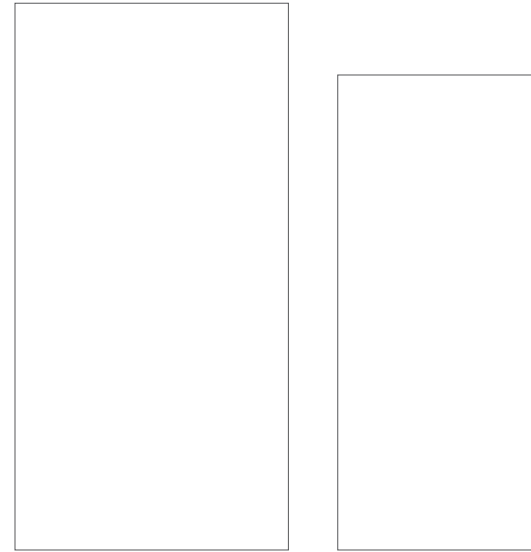


COPPER



6 mm

MATT RT

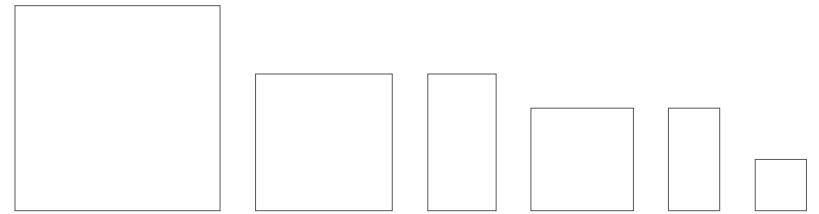


160x320
63"x126"

120x278
47⁷/₈"x109¹/₈"

9 mm

MATT RT



120x120
47¹/₈"x47¹/₈"

80x80
31¹/₈"x31¹/₈"

40x80
15⁵/₈"x31¹/₈"

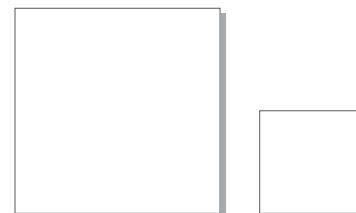
60x60
23¹/₈"x23¹/₈"

30x60
11⁵/₈"x23¹/₈"

30x30
11⁵/₈"x11⁵/₈"

20 mm

AEXTRA20 GRIP RT R11 C



120x120
47¹/₈"x47¹/₈"





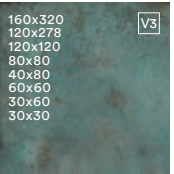


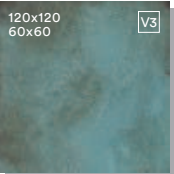
60x60
23¹/₈"x23¹/₈"

ALCHEMY

METAL LOOK

La gamma

The range

	FROZEN	ARGENT	MAGNET	TC.MINT 	NAVY	COPPER
MATT RT	 <p>120x120 80x80 40x80</p> <p>V3</p>	 <p>120x120 80x80 40x80</p> <p>V3</p>	 <p>120x120 80x80 40x80</p> <p>V3</p>	 <p>160x320 120x278 120x120 80x80 40x80 60x60 30x60 30x30</p> <p>V3</p>	 <p>120x278 120x120 80x80 40x80</p> <p>V3</p>	 <p>120x278 120x120 80x80 40x80</p> <p>V3</p>
AEXTRA20 GRIP RT R11 C				 <p>120x120 60x60</p> <p>V3</p>		



RT Rettificato, quadrato, monocalibro. - Rectified, squared, one caliber. - Rectifié, mis d'equerre et monocalibre. - Rektifiziert, rechtwinkelig und Ein kaliber. - Ретифицированная, одного калибра.

ALCHEMY

Decori

Decors

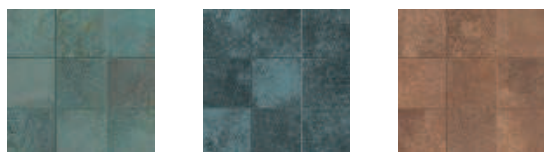
COMPOSIZIONE N 30x30 cm . 11¹³/₁₆"x11¹³/₁₆" MATT



FROZEN

ARGENT

MAGNET



TC.MINT

NAVY

COPPER

COMPOSIZIONE N BRASS 30x30 cm . 11¹³/₁₆"x11¹³/₁₆" MATT **



FROZEN

ARGENT

MAGNET



TC.MINT

NAVY

COPPER

COMPOSIZIONE N GLASS 30x30 cm . 11¹³/₁₆"x11¹³/₁₆" MATT **



FROZEN

ARGENT

MAGNET



TC.MINT

NAVY

COPPER

3D HEXAGONS 28x34 cm . 11"x13³/₈" MATT



FROZEN

ARGENT

MAGNET



TC.MINT

NAVY

COPPER

** Solo per rivestimento - For wall application only

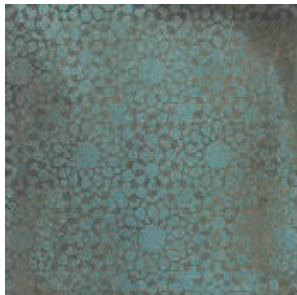
Composizione N è anche disponibile nelle versioni con bacchetta in ottone (Composizione N Brass) e effetto acciaio con finitura a specchio (Composizione N Glass).
 Composizione N is also available in versions with brass rods (Composizione N Brass) and rods with mirror finish steel effect (Composizione N Glass).
 Composizione N est également disponible dans les versions avec baguette en laiton (Composizione N Brass) et effet acier avec finition miroir (Composizione N Glass).
 Composizione N ist auch in den Ausführungen mit Messingstäbchen (Composizione N Brass) sowie mit einer hochglanz Stahloptik (Composizione N Glass) erhältlich.
 Composizione N доступна в версиях с полосой из латуны (Composizione N Brass) и эффектом стали с зеркальной отделкой (Composizione N Glass).

ALCHEMY

Decori

Decors

TC.MINT DECO 60x60 cm . 23⁵/₈"x23⁵/₈" MATT RT



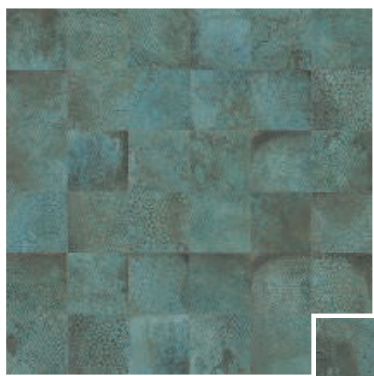
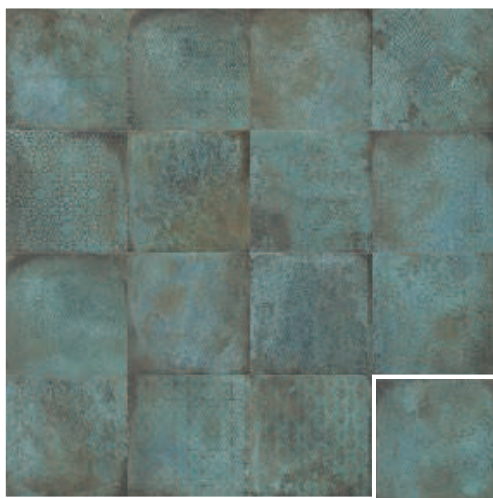
TC.MINT DECO 30x30 cm . 11⁵/₈"x11⁵/₈" MATT RT



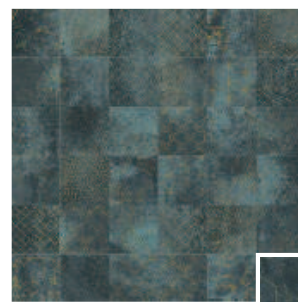
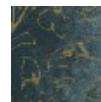
COMPOSIZIONE A 30x30 cm . 11⁵/₈"x11⁵/₈" MATT



TC.MINT



NAVY DECO 20x20 cm . 7⁷/₈"x7⁷/₈" MATT RT



COPPER DECO 20x20 cm . 7⁷/₈"x7⁷/₈" MATT RT



CARATTERISTICHE TECNICHE

TILE PERFORMANCE DATA - NOTES TECHNIQUES - TECHNISCHE AUSKÜNFTE - ТЕХНИЧЕСКАЯ ХАРАКТЕРИСТИКА

Classificazione secondo EN ISO 14411 ISO 13006 annesso G gruppo Bla con Ev ≤0,5% - Classification in accordance with EN ISO 14411 ISO 13006 annex G standards Bla with Ev ≤ 0,5% - Classification selon EN ISO 14411 ISO 13006 annexe G groupe Bla avec Ev ≤0,5% - Klassifizierung gemäß EN ISO 14411 ISO 13006 anlage G Gruppe Bla mit Ev ≤0,5% - Классификация в соответствии с EN ISO 14411 ISO 13006, приложение G, стандарт Bla, где Ev ≤0,5%

	160x320 cm 63"x126" 6 mm MATT RT	120x278 cm 47 1/8"x109 1/8" 6 mm MATT RT	120x120 cm 47 1/8"x47 1/8" 9 mm MATT RT	80x80 cm 31 1/8"x31 1/8" 9 mm MATT RT	40x80 cm 15 7/8"x31 1/8" 9 mm MATT RT	60x60 cm 23 5/8"x23 5/8" 9 mm MATT RT	30x60 cm 11 9/16"x23 5/8" 9 mm MATT RT	30x30 cm 11 9/16"x11 9/16" 9 mm MATT RT	120x120 cm 47 1/8"x47 1/8" 20 mm GRIP RT RH C	60x60 cm 23 5/8"x23 5/8" 20 mm GRIP RT RH C
Frozen			●	●	●	●	●	●	●	●
Argent			●	●	●	●	●	●	●	●
Magnet			●	●	●	●	●	●	●	●
Tc.Mint	●	●	●	●	●	●	●	●	●	●
Navy		●	●	●	●	●	●	●	●	●
Copper		●	●	●	●	●	●	●	●	●

	7,2x80 cm 2 7/8"x31 1/8" MATT	7,2x60 cm 2 7/8"x23 5/8" MATT	33x120 cm 13"x47 1/8" MATT	33x80 cm 13"x31 1/8" MATT	33x60 cm 13"x23 5/8" MATT	33x33 cm 13"x13" MATT
Frozen			●	●	●	●
Argent			●	●	●	●
Magnet			●	●	●	●
Tc.Mint		●	●	●	●	●
Navy		●	●	●	●	●
Copper		●	●	●	●	●

IMBALLI - PACKAGING - CONDITIONNEMENT - VERPAKUNGS-EINHEITEN - УПАКОВКА									
Formato - Size - Format - Формат	Scatola - Box - Boîte - Karton - Коробка				Pallet - Palette - Палета				
CM	INCHES	PZ	MQ	KG	SC	MQ	KG		
160x320	63"x126"	1	5,12	-78,00	14	71,68	-1092,00		
120x278	47 1/8"x109 1/8"	1	3,3221	-44,81	18	59,79	-806,58		
120x120	47 1/8"x47 1/8"	2	2,85605	-62,00	20	57,121	-1240,00		
80x80	31 1/8"x31 1/8"	2	1,28	-27,36	28	53,76	-1313,28		
40x80	15 7/8"x31 1/8"	4	1,28	-24,90	48	35,84	-697,20		
60x60	23 5/8"x23 5/8"	4	1,44	-28,40	30	43,20	-852,00		
30x60	11 9/16"x23 5/8"	7	1,26	-26,32	40	50,40	-1052,80		
30x30	11 9/16"x11 9/16"	11	0,99	-22,00	48	47,52	-1056,00		
120x120 AEXTRA20	47 1/8"x47 1/8"	1	1,42802	-56,80	20	28,56	-1136,00		
60x60 AEXTRA20	23 5/8"x23 5/8"	2	0,72	-32,00	30	21,60	-960,00		

RT Rettificato, squadrato, monocallibro - Rectified, squared, one caliber - Rectifié, mis d'équaire et monocallibre - Rektifiziert, rechteckig und ein Kaliber - Ретифицированная, однокалибрная.
 ** Disponibile solo su richiesta. - Manufactured only upon special request. - Seulement sur demande. - Nur auf Anfrage. - Производится только по заказу.

Si raccomanda l'utilizzo di una fuga di 2/3 mm al fine di semplificare le operazioni di posa e ottimizzare la naturalezza del risultato finale. - We recommend you a 2/3 mm grout joint to simplify the laying and optimize the naturalness of the final result. - Un joint de 2/3 mm est conseillé afin de simplifier les opérations de pose et optimiser l'effet naturel du résultat final. - Es wird empfohlen mit einer Fuge von 2/3 mm zu arbeiten, um am Ende den Verlegevorgang zu vereinfachen und die bestmögliche Natürlichkeit der Arbeit zu erzielen. - Для облегчения операций укладки и повышения натуральности вида конечного результата рекомендуется выполнять шов шириной 2-3 мм.

Al fine di facilitare la manutenzione ordinaria si raccomanda di effettuare un lavaggio acido dopo 48 ore dalla stuccatura con un acido specifico per grès porcellanato. - In order to favour the ordinary maintenance procedures, it is recommended to carry out an acid wash of the surface after 48 hours from grout filling using an acid agent specific for porcelain stoneware tiles. Afin de faciliter l'entretien ordinaire de votre carrelage, nous vous conseillons de le laver 48 heures après le colmatage des joints, avec un acide spécifique pour grès cérame. - Um die Instandhaltung zu erleichtern, empfehlen wir sich 48 Stunden nach der Stuckatur mit einer sauren Lösung speziell für Feinsteinzeug zu waschen. - Чтобы упростить уход за плиткой, спустя 48 часов после затирки швов рекомендуется выполнить обработку кислотным продуктом, пригодным для керамогранита.

	CARATTERISTICA TECNICA - TECHNICAL CHARACTERISTIC CHARACTERISTIQUE TECHNIQUE - TECHNISCHE DATEN ТЕХНИЧЕСКАЯ ХАРАКТЕРИСТИКА	NORMA - NORMS NORME - NORM NORMA	VALORE * MEDIO * CAESAR* AVERAGE * CAESAR * VALUE * VALEUR * MOYEN * CAESAR * CAESAR * DURCHSCHNITTSWERT * СРЕДНЕЕ ЗНАЧЕНИЕ * CAESAR* **	VALORE * MEDIO * CAESAR* AVERAGE * CAESAR * VALUE * VALEUR * MOYEN * CAESAR * CAESAR * DURCHSCHNITTSWERT * СРЕДНЕЕ ЗНАЧЕНИЕ * CAESAR* **
	Dimensione - Size Dimension - Abmessungen - Размер	ISO 10545-2	Conforme - In accordance Conforme - Erfüllt - Соответствует	Conforme - In accordance Conforme - Erfüllt - Соответствует
	Absorbimento d'acqua* - Water absorption* Absorption d'eau* - Wasseraufnahme* - Поглощения воды*	ISO 10545-3	≤ 0,1%	≤ 0,1%
	Resistenza alla flessione* - Bending strength* Resistance à la flexion* - Biegezugfestigkeit* - Упругость*	ISO 10545-4	Conforme - In accordance Conforme - Erfüllt - Соответствует	Non applicabile a piastrelle con una forza di rottura Not applicable to tiles with a breaking strength N'est pas applicable aux carreaux avec une charge de rupture Nicht anwendbar bei Fliesen mit einer Bruchlast На применяется в отношении плиток с прочностью на изрыв ≥ 3000 N ≥ 3000 N ≥ 3000 N
	Sforzo di rottura (S) - Breaking strength Charge de rupture - Bruchlast - Разрушающее усилие	ISO 10545-4	S _{pe} ≥ 7,5 mm S ≥ 1300 N	> 10.000 N
	Resistenza all'abrasione profonda* - Deep scratch resistance* Resistance à l'abrasion profonde* - Widerstand gegen Tiefenverschleiß* Устойчивость к глубокому истиранию*	ISO 10545-6	≤ 145 mm ²	≤ 145 mm ²
	Coefficiente di dilatazione termica lineare* - Thermal linear expansion coefficient* Coefficient de dilatation thermique linéaire* - Koeffizient der linearen thermischen Dehnung* - Коэффициент линейного теплового расширения*	ISO 10545-8	≈ 7 (10° C°)	≈ 7 (10° C°)
	Resistenza agli sbalzi termici* - Thermal shock resistance* Resistance aux écarts de température* - Temperaturwechsel Beständigkeit* Устойчивость к тепловому перепаду*	ISO 10545-9	Resistente - Resistant Résistante - Beständig - Стойкий	Resistente - Resistant Résistante - Beständig - Стойкий
	Dilatazione all'umidità* - Expansion in humidity* Dilatation à l'humidité* - Feuchtigkeitsausdehnung* Расширение в условиях влажности*	ISO 10545-10	≤ 0,1 (mm/m)	≤ 0,1 (mm/m)
	Resistenza al gelo* - Frost resistance* Resistance au gel* - Frostbeständigkeit* - Морозостойкость*	ISO 10545-12	Resistente - Resistant Résistante - Beständig - Стойкий	Resistente - Resistant Résistante - Beständig - Стойкий
	Resistenza all'attacco chimico* - Resistance to chemical attack* Resistance à l'attaque chimique* - Beständigkeit gegen Chemikalien* Устойчивость к химическому воздействию*	ISO 10545-13	Resistente - Resistant Résistante - Beständig - Стойкий	Resistente - Resistant Résistante - Beständig - Стойкий
	Carico statico - Static load Charge statique - Statische Last Статическая нагрузка	EN 12825	-	60x60 KN-70
	Classi di carico di rottura*** - Breaking load class*** Classe de charge de rupture*** - Bruchlastklasse*** Класс стойкости к разрушающей нагрузке***	EN 1339	-	KN-5,0 KN-8,0
	Resistenza alle macchie* - Resistance to stains* Resistance aux taches* - Fleckenbeständigkeit* Устойчивость к образованию пятен*	ISO 10545-14	Pulibile - Cleanable Nettoyable - Leicht zu reinigen Чистый/чистка	U11 T11
	Resistenza allo scivolamento** - Slip resistance** Resistance au glissement** - Rutschhemmende Eigenschaften** Спротивляемость скольжению**	DIN 51130 - DIN 51097	R9 A Matt	R11 C Grip
	Spessore nominale - Nominal Thickness Épaisseur nominale - Nominalstärke Номинальная толщина		Conforme - In accordance Conforme - Erfüllt - Соответствует	Conforme - In accordance Conforme - Erfüllt - Соответствует
			6 mm 160x320 - 120x278	20 mm
			9 mm 120x120 - 80x80 - 40x80 60x60 - 30x60 - 30x30	

* Valori medi riferiti agli ultimi due anni di produzione e relativi alla finitura naturale del prodotto - Average values referred to the last two years of production and related to the matt finish of the product - Valeurs moyennes des deux dernières années de production et relatives à la finition naturelle du produit - Durchschnittswerte, die sich auf die letzten zwei Produktionsjahre beziehen und auf die matte Oberfläche. - Средние значения относятся к последним двум годам производства и натуральной отделке поверхности.

** Valori relativi alla finitura naturale del prodotto ed a test effettuati da laboratori esterni accreditati, disponibili in azienda; ci rendiamo disponibili alla verifica dell'eventuale lotto interessato all'acquisto. - As far as values relating to the matt finish of the product and to tests carried out by certified external laboratories whose results are available upon request at Headoffice, we are willing to check the lot you are interested in purchasing. - Valeurs se référant à la finition naturelle du produit selon des tests effectués par des laboratoires extérieurs accrédités et à la disposition de toute personne intéressée auprès de nos bureaux, nous sommes disponibles pour le contrôle de l'éventuel lot concerné par l'achat. - Werte bezogen auf das natürliche Produktfinish und in anerkannten externen Labors geprüft, im Unternehmen erhältlich, für eventuelle Prüfungen der zu erwerbenden Warenposten stehen wir gern zur Verfügung. - Значения, касающиеся натуральной характеристики изделия и теста, выполненных внешними авторизованными лабораториями, высланы компанией. Мы готовы выполнить проверку партии товара, которую заинтересовал покупатель.

*** Dato riferito al formato 60x60 cm. - Detail referred to the 60x60 cm size. - Donnée se rapportant au format 60x60 cm. - Auf die Formate 60x60 cm bezogen. - Значения, касающиеся натуральных характеристик изделия и тестов.

Per prodotti chimici di uso domestico e additivi per piscina. - For domestic chemicals and swimming pool additives. - Pour produits chimiques à usage domestique et additifs pour piscines. - Für chemische Produkte für den Hausgebrauch und Schwimmbadzusätze. - Для бытовых химикатов и добавок для бассейнов.

Valore minimo richiesto ANSI A1371 - 2012 > 0,42. - Minimum Value Required ANSI A1371 - 2012 > 0,42. - Valeur Minimum Demandée ANSI A1371 - 2012 > 0,42. - Erforderlicher Mindestwert ANSI A1371 - 2012 > 0,42. - Минимальное значение по ANSI A1371-2012 >0,42.

Le tonalità dei campioni sono da considerarsi puramente indicative. - Tones of samples are indicative. - Les tonalités des échantillons sont purement indicatives. Die farbtöne der Muster sind als rein indicativ zu betrachten. - Тоны образцов ориентировочны.