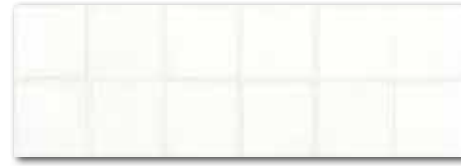


WARVE043
○ 82 / m²
lesk | glossy



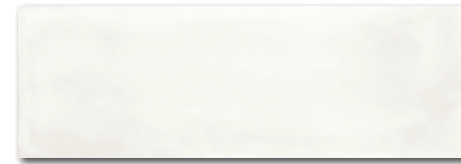
WARVE143
○ 82 / m²
lesk | glossy

bílá / white / biata / белый / blanco

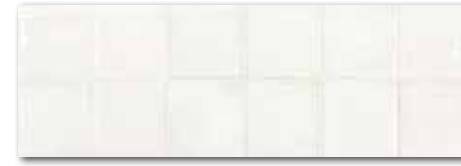


WARVE146*
○ 86 / m²
lesk | glossy

modrá / blue / niebieska / голубой / azul



WARVE044
○ 82 / m²
lesk | glossy



WARVE144
○ 82 / m²
lesk | glossy

světle šedá / light grey / jasnoszara
светло-серый / gris claro



WARVE147*
○ 86 / m²
lesk | glossy

šedá / grey / szara / серый / gris



DAR34711

Via
PEI 4 ○ 74 / m²
mat | matt

šedá / grey / szara / серый / gris



WARVE045
○ 82 / m²
lesk | glossy



WARVE145
○ 82 / m²
lesk | glossy

světle béžová / light beige / jasnobezowa
светло-бежевый / beige claro



WARVE148*
○ 86 / m²
lesk | glossy

běžová / beige / beżowa / бежевый / beige



DAR34712

Via
PEI 4 ○ 74 / m²
mat | matt

červeno-hnědá / red-brown
czerwono-brązowy / красно-коричневый
marrón rojizo



výrobek / product



20x60
30x30



198x598x10
298x298x8



EN 14411:2016, annex L BIII GL
EN 14411:2016, annex G BIIa GL



9



13



1,08



1,18



42



48



45,36



56,64



20,0



21,0



18,5



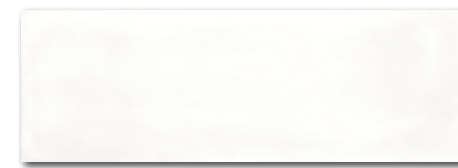
17,8



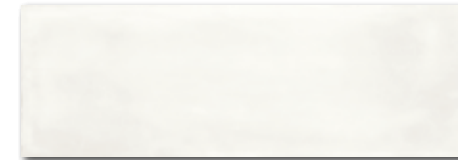
865

1 034

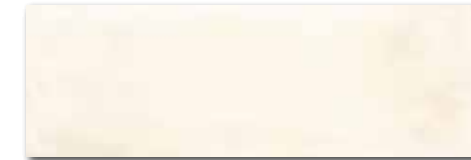
*Balení výrobku obsahuje nahodilý mix zobrazených designů. | The products are deliberately mixed in packing to include a random selection of designs.



WARVE043
 ○ 82 / m²
 lesk | glossy | ✨
 bílá / white / biata / белый / blanco



WARVE044
 ○ 82 / m²
 lesk | glossy | ✨
 světle šedá / light grey / jasnoszara
 светло-серый / gris claro



WARVE045
 ○ 82 / m²
 lesk | glossy | ✨
 světle béžová / light beige / jasnożółta
 светло-бежевый / beige claro



WITVE008 (SET)
 ○ 90 / set
 lesk | glossy



WLAVH008
 ○ 48 / ks
 lesk | glossy
 vícebarevná / multicoloured / kolorowa
 многоцветный / multicolor



DAR34712
 Via
 PEI 4 ○ 74 / m²
 mat | matt
 červeno-hnědá / red-brown
 czerwono-brązowy / красно-коричневый
 marrón rojizo



DDT8712 (SET)
 Via
 PEI 4 ○ 74 / set
 mat | matt | >= | R9



20x60
v3

60x3,5



30x30
21x37
✨
R9
A
v4
✨

výrobek / product	cm	mm	EN	ks/m ²	m ²	m ²	m ²	kg	kg/m ²	brutto kg	
obkládačka / wall tile	20x60	198x598x10	EN 14411:2016, annex L BIII GL	9	8,3	1,08	42	45,36	20,0	18,5	865
inzerťo (set) / insert (set)	20x60	198x598x10	EN 14411:2016, annex L BIII GL	3	8,3	0,72	-	-	13,3	18,5	-
listela / listel	60x3,5	598x35x10	EN 14411:2016, annex L BIII GL	6	47,6	0,13	-	-	2,7	18,5	-
dekor set 21x37 cm / decor sheet 21x37 cm	12/7	120/70x8	EN 14411:2016, annex G BIIa GL	5	13,1	0,38	-	-	6,8	17,8	-
dlaždice / floor tile	30x30	298x298x8	EN 14411:2016, annex G BIIa GL	13	11	1,18	48	56,64	21,0	17,8	1 034



WARVE043
 ○ 82 / m²
 lesk | glossy | ✨
 bílá / white / biata / белый / blanco



WARVE044
 ○ 82 / m²
 lesk | glossy | ✨
 světle šedá / light grey / jasnoszara / светло-серый / gris claro



WARVE045
 ○ 82 / m²
 lesk | glossy | ✨
 světle béžová / light beige / jasno-beżowa / светло-бежевый / beige claro



WITVE009 (SET)
 ○ 90 / set
 lesk | glossy



WLASZ009
 ○ 68 / ks
 lesk | glossy
 vícebarevná / multicoloured / kolorowa / многоцветный / multicolor



DAKVG141
 Board
 PEI 5 ○ 90 / m²
 mat | matt
 světle béžová / light beige / jasno-beżowa / светло-бежевый / beige claro



DAKVG142
 Board
 PEI 4 ○ 90 / m²
 mat | matt
 béžová / beige / beżowa / бежевый / beige



20x60
v3

60x6



20x120

výrobek / product	cm	mm	EN	ks/m ²	m ²	m ³	kg	kg/m ²	brutto kg		
obkládačka / wall tile	20x60	198x598x10	EN 14411:2016, annex L BIII GL	9	8,3	1,08	42	45,36	20,0	18,5	865
inzerito (set) / insert (set)	20x60	198x598x10	EN 14411:2016, annex L BIII GL	3	8,3	0,72	-	-	13,3	18,5	-
listela / listel	60x6	598x60x10	EN 14411:2016, annex L BIII GL	6	27,8	0,22	-	-	4,1	18,5	-
dlaždice / floor tile	20x120	198x1198x10	EN 14411:2016, annex G BIIa GL	4	4,2	0,96	33 / 32	31,68 / 30,72	21,8	22,7	729 / 723