

OPTYM

ORIGINAL PORCELAIN TILE
by MAINZU

NORLAND

20x20 · 8"x8"



MAINZU

Camí la Travessa, 17 · Apartado 69 12540 VILA-REAL (Castellón) SPAIN
Tel. Dpto. Cial. Nacional: +34 964 506 300 · Tel. Dpto. Cial. Export: +34 964 506 301
Tel. Administración: +34 964 506 302 · Fax: +34 964 505 047
comercial@mainzu.com · export@mainzu.com



www.mainzu.com

MAINZU

MAINZU

PORCELAIN

OPTYM

ORIGINAL PORCELAIN TILE

by MAINZU

MAINZU, siempre a la cabeza de la innovación y el diseño, incorpora a su gama de producto el Porcelánico en formato 20x20.

OPTYM (Original Porcelain Tile by MAINZU) es un nuevo concepto de decoración más resistente, más duradero y más versátil. Es la clave estética y funcional para suelos y paredes de interiores y exteriores.

Diseños que responden a las tendencias actuales y cuyas características técnicas hacen que puedan ser utilizados en un sin fin de aplicaciones.

MAINZU, always at the forefront of innovation and design, incorporates 8"x8" porcelain format into its product range.

OPTYM (Original Porcelain Tile by MAINZU) is MAINZU's latest innovation in our decoration concept. In so many aspects, this new aesthetic proposal is by far more durable, resistant and versatile. Becoming a functional key for interior and exterior floor and wall tiles.

Designs and patterns that answer to current trends and whose technical characteristics make them usable in an endless number of applications.

CARACTERÍSTICAS TÉCNICAS OPTYM / OPTYM TECHNICAL CHARACTERISTICS



PAVIMENTO Y REVESTIMIENTO FLOOR & WALL TILE

Un producto versátil apto para paredes y suelos de interiores y exteriores.

A versatile product suitable for indoors and outdoors.



IMPERMEABLE WATER RESISTANT

Superficie con bajo nivel de absorción, lo que le hace resistente a líquidos y humedades.

Surface with low level of absorption, which makes it resistant to liquids and moisture.



HIGIÉNICO HYGIENIC

No retiene sustancias orgánicas ni bacterias, evitando así su proliferación.

It does not retain organic substances or bacteria, thus preventing its proliferation.



COLORES INALTERABLES UNALTERABLE COLORS

Los colores son totalmente estables y no se alteran por la exposición al sol.

Colors are totally stable and cannot be altered by the exposure to the sun.



IGNÍFUGO FIREPROOF

Producto resistente al fuego que no emite humo ni sustancias tóxicas.

Fire-resistant products that does not emit smoke or toxic substances.



ECOLÓGICO ECOLOGIC

Producto 100% natural que puede ser reciclado fácilmente.

100% natural product that can be easily recycled.



RESISTENTE A LAS MANCHAS RESISTANT TO STAINS

Su baja porosidad hace que sea un material resistente a las manchas y de fácil limpieza.

Its low porosity makes it a stain resistant tile, resulting in easier cleanability.



RESISTENTE A LOS QUÍMICOS RESISTANT TO CHEMICALS

Los productos químicos como detergentes o disolventes no alteran su superficie.

Chemicals as detergents or solvents do not alter its surface.



RESISTENTE AL DESGASTE WEAR RESISTANT

Resistente a la abrasión y al desgaste, lo que lo convierte en un producto duradero.

Resistant to abrasion and wear, which makes it a durable product.



RESISTENTE AL RAYADO SCRATCH RESISTANT

La dureza de sus superficie lo hacen resistente al rayado.

The hardness of its surface makes it scratch resistant and hard-wearing.



ANTIDESLIZANTE ANTI SLIP

Su superficie es antideslizante respondiendo a las normas internacionales en vigor.

Its surface is non-slip responding to the international standards in force.



Mayor Resistencia

Greater resistance

El nuevo acabado en Porcelánico de Mainzu permite una visión más funcional del diseño. Las prestaciones técnicas de NORLAND aumentan sus ámbitos de uso y la convierten en una colección evolucionada que se adapta a las necesidades de proyectistas y decoradores.

MAINZU's new porcelain finish allows a more functional vision of design. The technical performance of NORLAND increases its areas of use and makes it an evolved collection adapted to the needs of designers and decorators.


INTERIOR ESPACIO DOMÉSTICO
 DOMESTIC SPACES (INDOORS)


INTERIOR ESPACIO PÚBLICO
 PUBLIC AREAS (INDOORS)


EXTERIOR ESPACIOS SIN AGUA
 OUTDOORS WITHOUT WATER

OPTYM

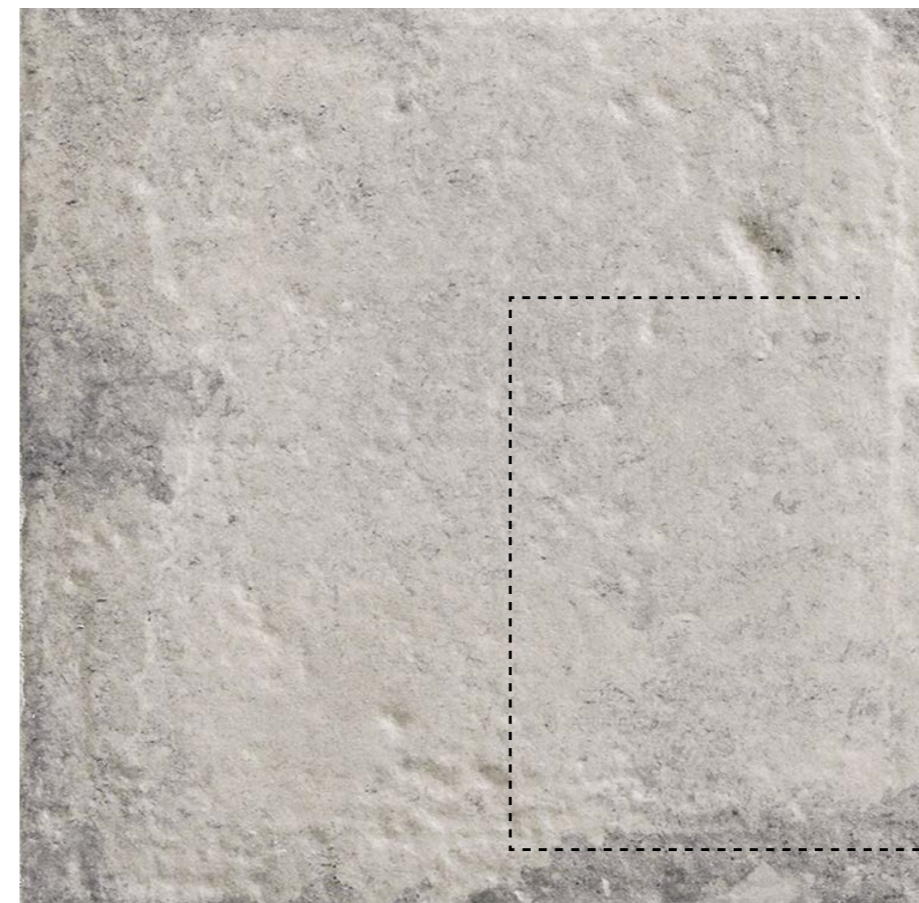
ORIGINAL PORCELAIN TILE

NORLAND

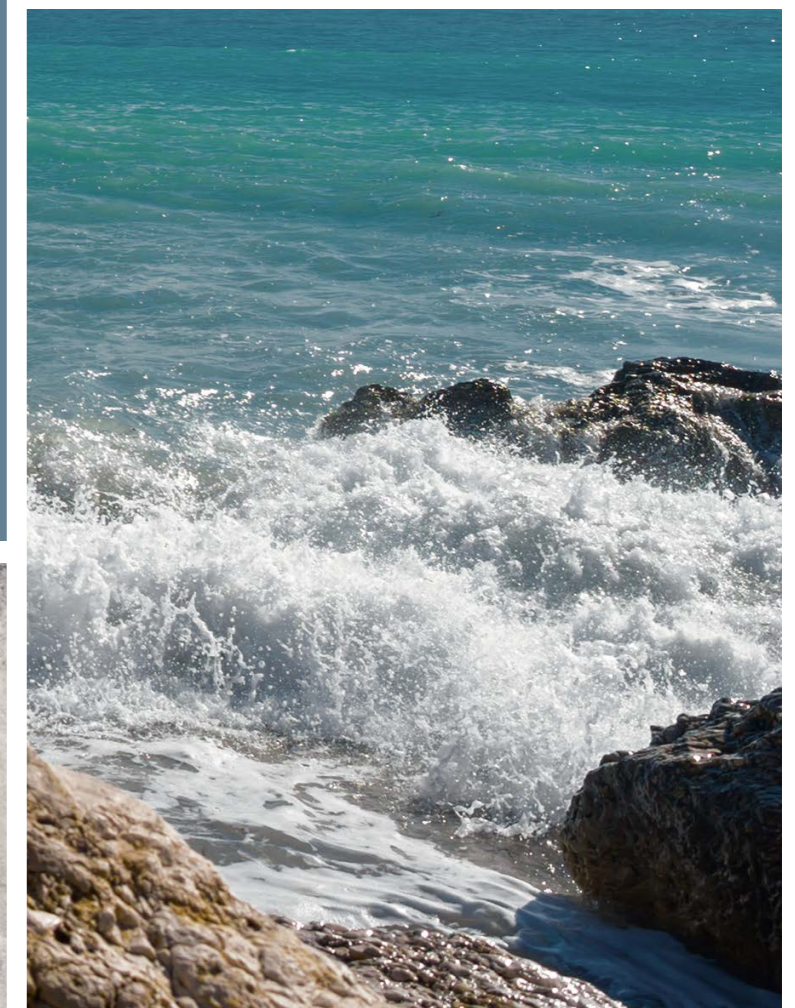
20x20 · 8"x8"

La colección NORLAND responde a un estilo nórdico con acentos industriales. Presenta un cemento reinterpretado en tonalidades neutras, inspirado en los países del Norte de Europa.

The NORLAND collection responds to a Nordic style with an industrial twist and nuances. Presenting a new vision of cement in neutral tones, inspired by northern European countries.



-  **PAVIMENTO Y REVESTIMIENTO**
FLOOR & WALL TILE
-  **MATE**
MATT
-  **ANTIDESLIZANTE**
ANTI SLIP
R10 - CLASE II
-  **IGNÍFUGO**
FIREPROOF
-  **RESISTENTE AL DESGASTE**
WEAR RESISTANT
PEI IV
-  **IMPERMEABLE**
WATER RESISTANT
-  **RESISTENTE AL RAYADO**
SCRATCH RESISTANT
MOHS 6
-  **HIGIÉNICO**
HYGIENIC
-  **RESISTENTE A LAS MANCHAS**
RESISTANT TO STAINS
CLASE 5
-  **COLORES INALTERABLES**
UNALTERABLE COLORS
-  **RESISTENTE A LOS QUÍMICOS**
RESISTANT TO CHEMICALS
GA-GLA-GHA
-  **ECOLÓGICO**
ECOLOGIC



INDUSTRIAL CEMENT PORCELAIN



20x20
Formato Original
8"x8" Original format

Acabado
MATE
Matt Finish

Resistencia
al desgaste
WEAR RESISTANT
PEI IV

R10
Clase II
Para espacios públicos
Public areas

Resistencia
al rayado
SCRATCH RESISTANT
MOHS 6



IN&OUT
CONCEPT

Resistente
a las manchas
RESISTANT TO STAINS
CLASE 5

Resistente a los químicos
RESISTANT TO CHEMICALS
GA-GLA-GHA





Norland Beige 20x20 · 8"x8" · Oslo 20x20 · 8"x8"



Norland Beige 20x20 · 8"x8" · Oslo 20x20 · 8"x8"

Inspirado en el cemento del norte de Europa

Inspired by genuine cement
pieces from northern
European countries

El estilo industrial evoluciona y se adapta a las nuevas tendencias.
Norland recrea revestimientos y suelos con efecto cemento.
Superficies desgastadas y cantos irregulares para llenar
de autenticidad cada espacio.

The industrial style evolves and adapts to new trends. Norland
recreates floor and wall tiles with cement effects.
Worn-out surfaces and irregular edges that fill
spaces with character and authenticity.

Norland Black 20x20 · 8"x8" · Britania 20x20 · 8"x8"





Norland White 20x20 - 8" x8" - Devon 20x20 - 8" x8"

FORMATO ORIGINAL Original format in 8"x8"
20x20

Norland Beige 20x20 · 8"x8" · Oslo 20x20 · 8"x8"





Celtic 20x20 · 8"x8"

IN&OUT CONCEPT





Símbolos y geometrías forman parte de la decoración

Symbols and geometric shapes are an important part in the decoration process.

Norland propone un decorado de alusión retro sobre bases de cemento desgastado. Diseños llenos de geometrías y simbologías al servicio de cualquier estilo decorativo.

Norland suggests a set of retro allusion based on worn-out cement designs full of geometric shapes and symbology able to fulfil any decorative style.

Norland Grey 20x20 · 8"x8" · Hans 20x20 · 8"x8"



R10 para espacios públicos

R10 for all
public spaces



ANTIDESLIZANTE
ANTI SLIP

DIN 51130 **R10**
UNE ENV 12633 **CLASE II**
DIN 51097 **B**





Norland Beige 20x20 · 8"x8" · Portland 20x20 · 8"x8"



Norland Grey 20x20 · 8"x8" · Devon 20x20 · 8"x8"



Norland Beige 20x20 · 8"x8" · Oslo 20x20 · 8"x8"

BASES OPTYM NORLAND



NORLAND WHITE
20x20 (M 280) 8"x8"



NORLAND BEIGE
20x20 (M 280) 8"x8"




NORLAND GREY
20x20 (M 280) 8"x8"



NORLAND BLACK
20x20 (M 280) 8"x8"

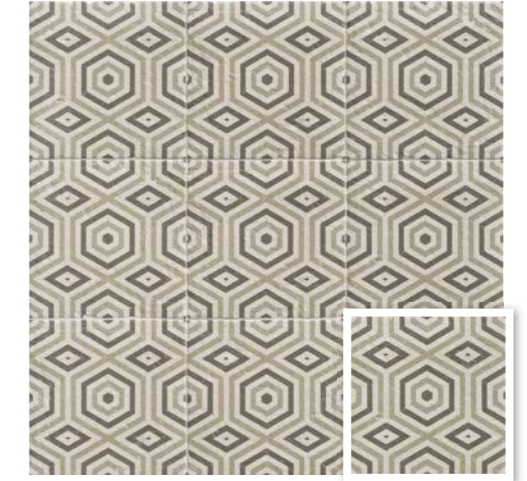
DECORADOS OPTYM NORLAND



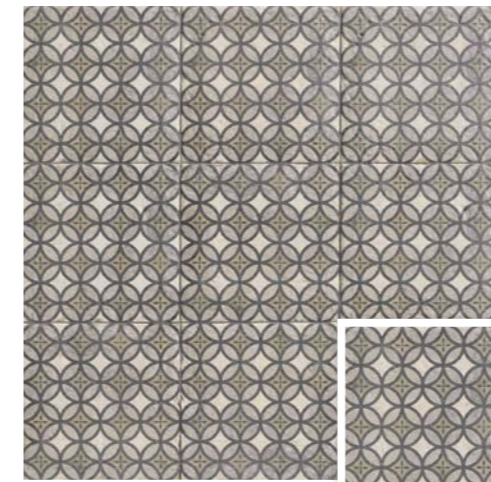
HANS
20x20 (M 280) 8"x8" 



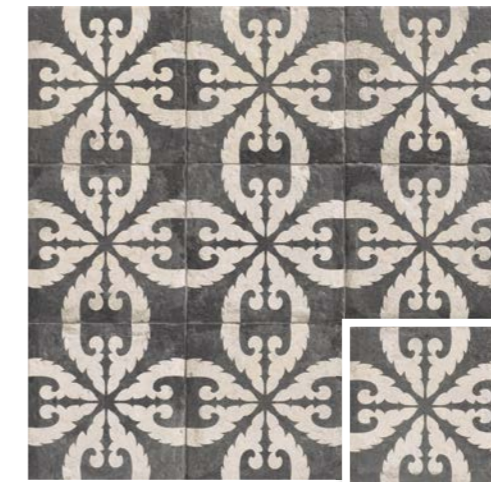
CELTIC
20x20 (M 280) 8"x8"



OSLO
20x20 (M 280) 8"x8"



DEVON
20x20 (M 280) 8"x8"



BRITANIA
20x20 (M 280) 8"x8"



PORTLAND
20x20 (M 280) 8"x8"

CARACTERÍSTICAS TÉCNICAS · TECHNICAL CHARACTERISTICS



ANTIDESLIZANTE
ANTI SLIP



RESISTENTE AL DESGASTE
WEAR RESISTANT
PEI IV



RESISTENTE A LOS QUÍMICOS
RESISTANT TO CHEMICALS
GA-GLA-GHA



HIGIÉNICO
HYGIENIC



PAVIMENTO Y REVESTIMIENTO
FLOOR & WALL TILE



RESISTENTE AL RAYADO
SCRATCH RESISTANT
MOHS 6



COLORES INALTERABLES
UNALTERABLE COLORS



IGNÍFUGO
FIREPROOF



MATE
MATT



RESISTENTE A LAS MANCHAS
RESISTANT TO STAINS
CLASE 5



IMPERMEABLE
WATER RESISTANT



ECOLÓGICO
ECOLOGIC

APLICACIONES DEL PRODUCTO · PRODUCT USE



INTERIOR
ESPACIO DOMÉSTICO
DOMESTIC SPACES (INDOORS)



INTERIOR
ESPACIO PÚBLICO
PUBLIC AREAS (INDOORS)



EXTERIOR
ESPACIOS SIN AGUA
OUTDOORS WITHOUT WATER

PACKING

MEDIDAS	PIEZAS / CAJA	PIEZAS / M ²	CAJA / PALLET	PESO / M ²	PESO / PIEZA	PESO / CAJA	M ² / PALLET	PESO / PALLET	VENTA
20 x 20 · 8" x 8"	25	25	75	18,91	0,76	18,91	75	1.418	M ²

INDUSTRIAL
CEMENT
PORCELAIN

NORLAND 20x20 · 8"x8"

Merchandising

CARPETA TÉCNICA OPTYM NORLAND



CUNA OPTYM NORLAND



OPTYM
ORIGINAL PORCELAIN TILE

NORLAND
20x20 · 8"x8"

MAINZU