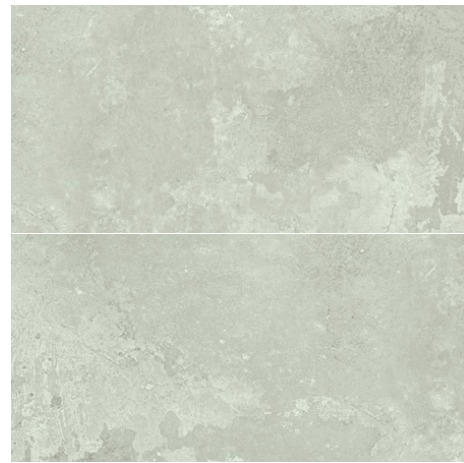
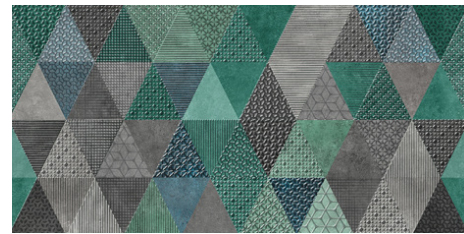


tokyo turkus collection



tokyo turkus 30x60 rektyfikowana
5903943503636 (CCR58)

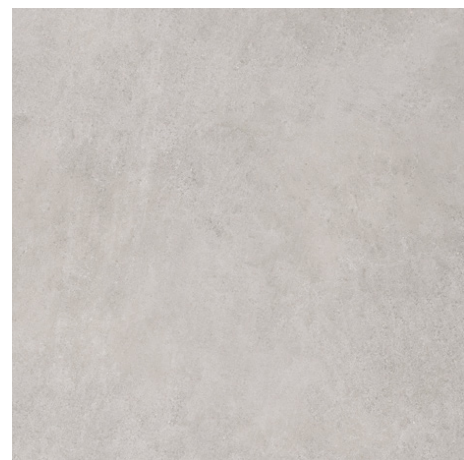
listwa inox błyszcząca 1,5x60
5901549844665



tokyo triangle decor 30x60 rektyfikowana
5902706503319 (DCR58)



universal soft grey 60x60 rektyfikowana
5901503204917



universal grey 60x60 rektyfikowana
5901503208564



tokyo turkus 30x60
/rektyfikowana/

format cm	ilość w opak.	m ² w opak.	waga opak.	opak./paleta	m ² paleta	waga palety
plytki podłogowe						
cm	sztuk	m ²	kg	sztuk	m ²	kg
15,5x62	14	1,34	18,35	64	85,76	1200
30x60	9	1,62	23,7	40	64,8	970
20x120 rekt.	5	1,20	26	45	54	1200
60x60 rekt*	4	1,44	28	30	43,2	880
60x60 rekt**	5	1,80	30	30	54	925
plytki ściennie						
cm	sztuk	m ²	kg	sztuk	m ²	kg
25x40	15	1,50	18,50	60	90	1135
30x60 rekt.	10	1,80	26,20	32	57,60	865
25x75 rekt.	8	1,50	24	36	54	890

liczba grafik

nazwa kolekcji	format cm/inch	rektyfikacja	liczba grafik
home collection 25x75 rektyfikowana			
art white	25x75	✓	monocolor
blue mat	25x75	✓	monocolor
calacatta gold	25x75	✓	12
glamour cream/glamour beige	25x75	✓	9/9
java black/java white	25x75	✓	monocolor
onyx grey	25x75	✓	9
onyx elegance	25x75	✓	15
polaris light/polaris dark	25x75	✓	12/12
spectre white/spectre grey	25x75	✓	12/12
terra cream/terra brown	25x75	✓	9/9
terra white/terra grey	25x75	✓	9/9
universal white/universal grey	25x75	✓	7/12
vinci pearl/vinci grey	25x75	✓	5/5
visual white/visual grey	25x75	✓	7/7
wonderwood light/woonderwood dark	25x75	✓	9/9
wood essence natural/woodessence honey	25x75	✓	9/9
home collection 30x60 rektyfikowana			
board/board cream/board brown	30x60	✓	12/12/12
blue mat	30x60	✓	monocolor
calacatta oro	30x60	✓	12
corina cream/corina beige	30x60	✓	11/11

*grubość 9 mm sugar lappato

**grubość 8 mm mat

nazwa kolekcji	format cm/inch	rektyfikacja	liczba grafik
home collection 30x60 rektyfikowana			
corina soft grey/corina grey/corina dekor	30x60	✓	11/11/6
damasco beige/dmasco beige decor	30x60	✓	12/12
damasco grey/dmasco grey decor	30x60	✓	12/6
emo wood ivory/emo wood brown	30x60	✓	12/12
max soft grey/oak honey/oak chevron	30x60	✓	12/10/3
calacatta oro/green mat	30x60	✓	12/multicolor
lakewood/white/lakewood grey	30x60	✓	12/12
max soft grey/max wood	30x60	✓	12/12
neo geo biała błyszcząca/czarna błyszcząca	30x60	✓	monocolor
biała błyszcząca/biała matowa/oak white chevron	30x60	✓	monocolor
oak honey/oak honey chevron	30x60	✓	10/3
perla ivory/perla ivory chevron	30x60	✓	monocolor
perla pink/perla pink chevron	30x60	✓	monocolor
sabuni white/sabuni grey	30x60	✓	12/12
sergia grey	30x60	✓	12
statuario gold	30x60	✓	12
statuario white	30x60	✓	12
tokyo grey	30x60	✓	12
tokyo turkus	30x60	✓	12
toscana cream/toscana beige	30x60	✓	13/13
toscana soft grey/toscana grey	30x60	✓	13/13
venus cream/venus brown	30x60	✓	8/7
venus white/venus grey	30x60	✓	8
ventura	30x60	✓	12
home collection 25x40 nierektyfikowana			
amaro white/amaro brown	25x40	✗	15/15
amaro grey	25x40	✗	15
arleta white/arleta grey	25x40	✗	13/13
ariadna soft grey/grey	25x40	✗	11/11
corda soft grey/corda grey	25x40	✗	14/14
klara cream/beige/soft grey/grey	25x40	✗	12/12/12/12
equador cream/euador brown	25x40	✗	9/9
equador white/equador grey	25x40	✗	9/9
mariza white	25x40	✗	12
mariza gold	25x40	✗	12
nero błyszcząca/nero czarna błyszcząca	25x40	✗	monocolor
toria cream	25x40	✗	11
pinia beige/pinia cream	25x40	✗	14
porta soft grey/porta grey	25x40	✗	14/14

Wymiar i równość powierzchni		Metoda badania	Parametry		
			Wymagania	Średnia wartość	
	Długość i Szerokość	EN ISO 10545-2	± 0,5%	± 1,0 MM	
	Grubość		± 10%	± 0,5 MM	
	Krzywizny boków		± 0,3%	± 1,0 MM	
	Prostokątność		± 0,5%	± 1,0 MM	
	Krzywizna środka, w odniesieniu do długości przekątnej		- 0,3%, + 0,5%	- 1,5 MM, + 2,0 MM	
	Krzywizna boków, w odniesieniu do odpowiedniego wymiaru		- 0,3%, + 0,5%	- 1,5 MM, + 2,0 MM	
	Wypaczenie w odniesieniu do długości przekątnej		± 0,5%	± 2,0 MM	
Właściwości		Metoda badania	Wymagania	Średnia wartość	
	Jakość powierzchni	EN ISO 10545-2	Wymagana	Zgodnie z EN 14411:2012	
	Nasiąkliwość wodna (%)	EN ISO 10545-3	>10	max.19	
	Wytrzymałość na zginanie	EN ISO 10545-4	≤ 7,5 mm	Min.12	>13
			> 7,5 mm	Min. 15	>16
	Siła łamiąca	EN ISO 10545-4	≤ 7,5 mm	Min. 200	Min. 300
			> 7,5 mm	Min. 600	Min. 600
	Odporność na szok termiczny	EN ISO 10545-9	Podana przez prod.	Odporne	
	Odporność szkliva na pęknięcia włoskowate	EN ISO 10545-11	Wymagana	Odporne	
	Odporność na środki domowego użytku i sole do basenów kąpielowych	EN ISO 10545-13	Min. klasa B	Odporne	
	Odporność na płamienie	EN ISO 10545-14	Min. klasa 3	Klasa 3-5	

wartość według normy: EN 14411:2012 - group B III
certyfikaty: PN-EN ISO 9001; PN-EN ISO 14001


Wymiar i równość powierzchni		Metoda badania	N ≥ 15 cm	
			Wymagania	Średnia wartość
	Długość	EN ISO 10545-2	± 0,6%	± 0,5%
	Szerokość		± 0,6%	± 0,5%
	Grubość		± 5% / 0,5 mm	± 3% / max 0,5 mm
	Odchylenie kąta		± 0,5% / 2mm	± 0,05% / max 2 mm
	Płaskość powierzchni		± 0,5% / 2mm	± 0,2% / max 2 mm
Właściwości		Metoda badania	Wymagania	Średnia wartość
	Nasiąkliwość wodna	EN ISO 10545-3	E ≤ 0,5%	0,1% - 0,2%
	Wytrzymałość na zginanie	EN ISO 10545-4	dla grubości < 7,5 mm - ≥ 700 N ≥ 7,5 mm - ≥ 1300 N	950 N min 1500 N
	Siła łamiąca	EN ISO 10545-4	≥ 35 N / mm ²	35 N / mm ²
	Odporność na ścieranie	EN ISO 10545-7	zgodnie z deklaracją producenta	III - IV PEI
	Odporność na szok termiczny	EN ISO 10545-9	wymagany	odporny
	Odporność na pęknięcia włoskowate	EN ISO 10545-11	wymagany	odporny
	Mrozoodporność	EN ISO 10545-12	wymagany	odporny
	Odporność chemiczna	EN ISO 10545-13	min. B	A, LA, HA
	Odporność na płamienie	EN ISO 10545-14	min. 3	5
	Uwalnianie ołowiu i kadamu	EN ISO 10545-15	wymagania dyrektywy Komisji	0 0
	Odporność na poślizg	DIN 51130	zgodnie z deklaracją producenta	R9 - R11

wartość według normy: EN 14411:2012
certyfikaty: PN-EN ISO 9001; PN-EN ISO 14001

 układanie na ścianie

 układanie na podłodze


 mrozoodporność

 odporność na ścieranie

 szkło

 perła

 błyszcząca

 mat

 sugar lappato

 poler

 możliwość cięcia