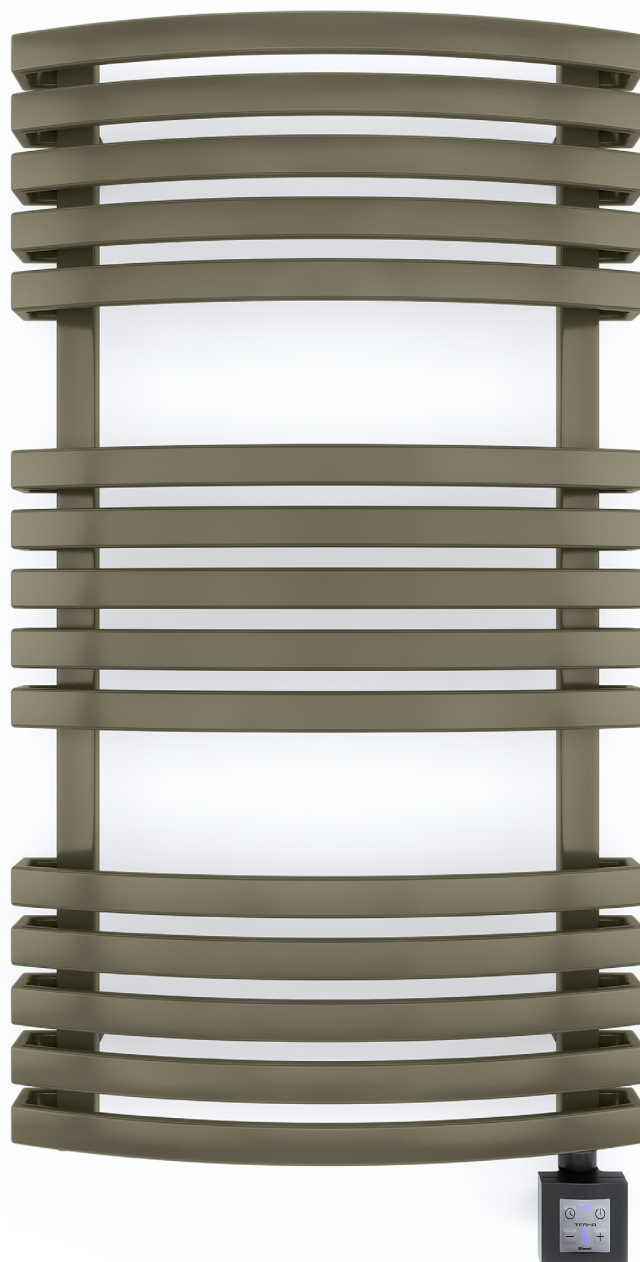


Kioto


TERMA
SINCE 1990

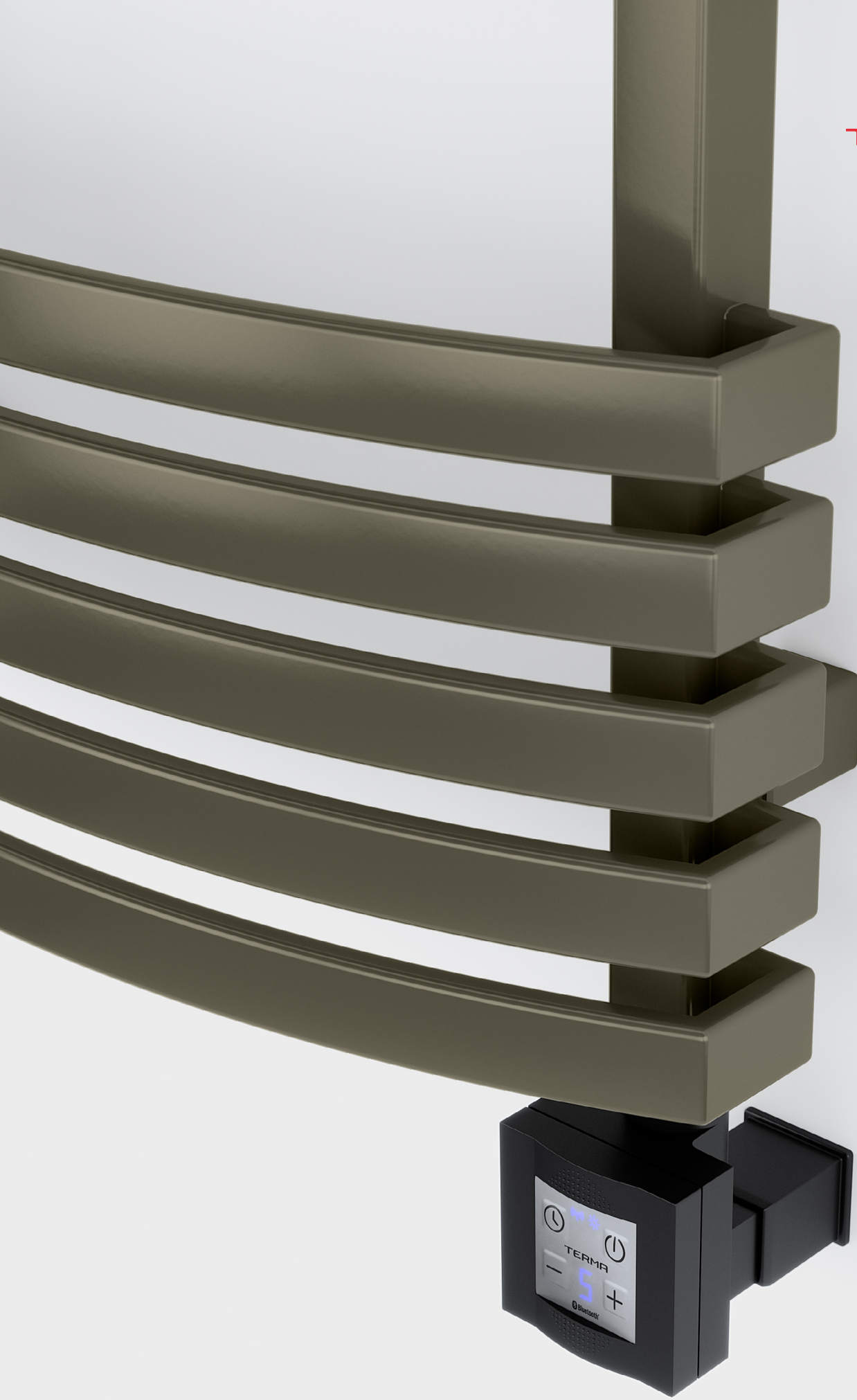


 kolor
w cenie



Kioto 870↓ × 480↔ E8
kolor: RAL 7039

Grzałka KTX4, czarny





kolor w cenie

Projekt : *Terma*

Podłączenia standardowe:



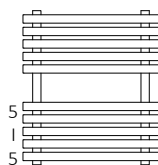
Podłączenia opcjonalne:



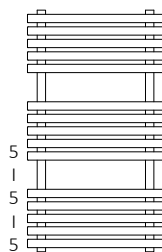
Grzejniki elektryczne:



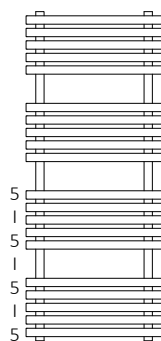
Dostępne rozmiary:



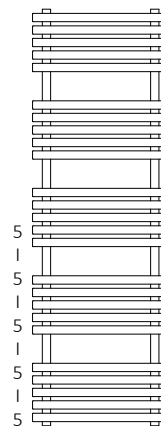
555 x 480
↓ ↔



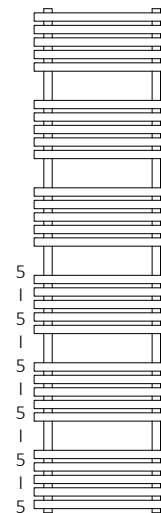
870 x 480



1185 x 480



1500 x 480



1815 x 480

Dane techniczne:

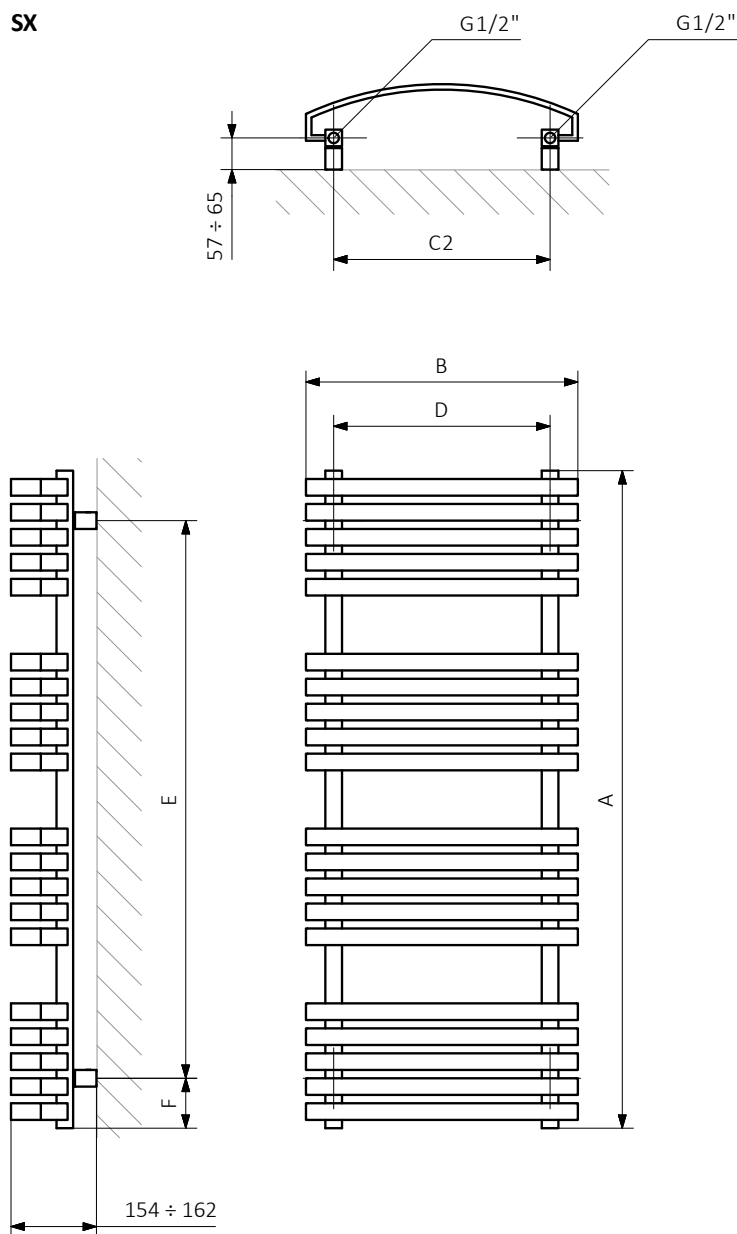
Ciśnienie robocze: 800 kPa Maksymalna temperatura pracy: 95°C

| A ↓ [mm] | B ↔ [mm] | C2 [mm] | 75/65/20°C [W] | 55/45/20°C [W] | ☺ [W] | D [mm] | E [mm] | F [mm] | H [dm²] | 📏 [kg] | Kod produktu <small>Kod konfiguracji s. 5</small> |
|-------------|-------------|------------|-------------------|-------------------|----------|-----------|-----------|-----------|------------|-----------|--|
| 555 | 480 | 390 | 324 | 176 | 300 | 390 | 375 | 90 | 1,97 | 7,09 | WGKIO055048 |
| 870 | 480 | 390 | 476 | 255 | 400 | 390 | 690 | 90 | 3,01 | 10,70 | WGKIO087048 |
| 1185 | 480 | 390 | 628 | 336 | 600 | 390 | 1005 | 90 | 4,05 | 14,31 | WGKIO118048 |
| 1500 | 480 | 390 | 780 | 415 | 800 | 390 | 1320 | 90 | 5,09 | 17,92 | WGKIO150048 |
| 1815 | 480 | 390 | 932 | 496 | 1000 | 390 | 1635 | 90 | 6,13 | 21,53 | WGKIO181048 |



 kolor w cenie

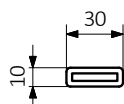
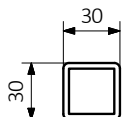
Rysunek techniczny:



A – wysokość B – szerokość C1-C5 – rozstaw podłączeń D – rozstaw mocowań w poziomie E – rozstaw mocowań w pionie
F – odległość od osi dolnego mocowania do dolnej krawędzi kolektora

Kolektor :

Rurka :





W tabelach przy kartach technicznych produktów umieszczone są kody produktów, które dostarczają podstawowych informacji o produktach. W celu doprecyzowania właściwości produktu kody produktów należy uzupełnić o pełny kod konfiguracji. Kod konfiguracji należy umieścić w ciągu znaków po kodzie produktu jak w przykładzie poniżej:

Budowa kodu konfiguracji grzejnika c.o.

WGKIO055048

K916SX

KOD PRODUKTU
(umieszczony w tabeli przy produkcie)

KOD KONFIGURACJI
(uzupełniany ręcznie)

Przykładowa konfiguracja

K 916 SX

kod opakowania kod koloru kod podłączenia
K - karton

Budowa kodu konfiguracji grzejnika elektrycznego z czynnikiem grzewczym.

WLKIO055048

K916E8DRYW

KOD PRODUKTU
(umieszczony w tabeli przy produkcie)

KOD KONFIGURACJI
(uzupełniany ręcznie)

Przykładowa konfiguracja

K 916 E8 DRY W

kod opakowania kod koloru kod podłączenia kod grzałki kod typu kabla grzałki
K - karton

Proszkowy podkład epoksydowy

E – kod proszkowego podkładu epoksydowego uzupełniany jest w kodzie nietypowości.

WGKIO055048 K916SX **E** — kod nietypowości



Legenda



Grzejnik dostępny w wersji c.o.



Grzejnik przystosowany do pracy jako grzejnik c.o. z podłączoną grzałką elektryczną.



Grzejnik dostępny w wersji elektrycznej z przewodem grzejnym lub z czynnikiem grzewczym i grzałką. Produkt fabrycznie przetestowany i gotowy do użytku.



Podstawowy wariant podłączenia grzejnika. Ikona wskazuje sposób zasilania oraz powrotu wody w danym podłączeniu oraz umiejscowienie wkładki termostatycznej oraz grzałki, jeśli istnieje możliwość ich zamontowania.



Moc grzejnika elektrycznego lub sugerowana moc grzałki przeznaczonej do grzejnika c.o.



Waga.



Pojemność.



Grzejnik dostępny także w wersji chromowanej.



Brak dopłaty za wybór koloru.